



Fittings de Electrofusión HDPE


vinilit[®]
by aliaxis

Vinilit by aliaxis

Bienvenidos a Vinilit by aliaxis, donde hacemos que la vida fluya.

Nos enfocamos en crear un futuro mejor brindando soluciones innovadoras que conectan a las personas con recursos vitales para la vida: Agua y energía.

"Somos más de 400 personas quienes trabajamos en VINILIT, estamos muy orgullosos de nuestro trabajo y de la presencia de nuestros sistemas y soluciones en importantes proyectos. Sabemos que la sólida posición de nuestra empresa en el mercado chileno está fundada en una trayectoria de más de 40 años en la que hemos demostrado nuestro compromiso con calidad, seguridad y el medio ambiente.

Vinilit by aliaxis cuenta con una planta productiva de más de 109.000 m² que incluye: extrusión de PVC, inyección de PVC, extrusión de polietileno, conformados de PVC y polietileno.

En nuestro diario quehacer nos esforzamos por seguir adelante en la misma senda siendo fieles a nuestra historia y cumpliendo las expectativas de nuestros clientes".

¡Somos locales de corazón y globales de espíritu!

Vinilit by aliaxis pertenece a Aliaxis, líder mundial en soluciones innovadoras, eficaces y sostenibles que ayudan a que el agua potable, el saneamiento y la energía sean accesibles a todas las comunidades, en proyectos de infraestructura, edificación y agricultura.

Contamos con el respaldo de una marca global y acceso a un variado portafolio de sistemas y soluciones de nuestras marcas hermanas como FRIATEC, quien nos provee únicamente en Chile todas sus soluciones de Fittings de Electrofundición HDPE.



www.vinilit.cl




vinilit[®]
by aliaxis



Índice

Coplas _____ **6**

- Coplas de reparación y unión con tope
- Coplas de unión sin tope
- Coplas de reducción
- Coplas de Cierre o Tapón

Codos _____ **11**

- Codo 45°
- Codo 90°

TEE _____ **14**

- TEE de derivación H-H-M
- TEE de derivación H-H-H
- TEE de Reducción

Tapping TEE _____ **18**

- Tapping TEE

ACCESORIOS PARA GAS _____ **21**

- Coplas de Transición
- Adaptadores de Transición
- Varilla de Transición
- Válvulas

ACCESORIOS PARA AGUA _____ **28**

- Coplas de Transición
- Adaptadores de Transición
- Válvulas



Coplas

Coplas con tope removible

- ✓ Accesorios inyectados de polietileno de alta densidad PE100 SDR11 con hilo calefactor expuesto, para unión de tuberías PEAD o HDPE de resina PE80 y PE100 mediante el método de la electrofundición.
- ✓ Disponible para Diámetros Nominales entre 20 y 160mm.
- ✓ Capaces de resistir una presión de operación de hasta 16 BAR en aplicaciones de conducción de agua u otros líquidos industriales y hasta 10 BAR en aplicación para conducción de gases combustibles como GNL o HIDRÓGENO VERDE.

Cumplen con:

GAS: EN1555-3/-4 & ISO 4437-3/-4

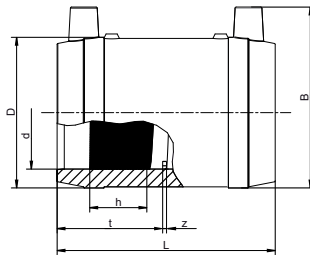
AGUA: EN12201-3/-4 & ISO 4427-3/-4.

Certificación: ISO9001 CESMEC; SEC (Gas)

Accesorios de acuerdo a NCH 398-2; para ser usados de acuerdo a lo señalado en la NCH398-4

Se pueden elaborar con soldadoras FRIAMAT entre -10°C y 45°C

*En caso de utilizar soldadoras universales de tensión de salida fija de 39,5V, el rango de Tamb se reduce a -5°C y 35°C.



DN=d(mm)	Código	D (mm)	L (mm)	Peso (Kg)
20	9054607	33	60	0,04
25	9054609	38	66	0,047
32	9054611	45	78	0,064
40	9054613	54	86	0,1
50	9054615	68	98	0,15
63	9054617	82	110	0,221
75	9054619	98	122	0,36
90	9054621	114	157	0,51
110	9054624	136	159	0,71
125	9054627	156	172	0,95
140	9054629	174	184	1,27
160	9054630	199	190	1,77



Agua



Gas



H₂ Hidrógeno verde

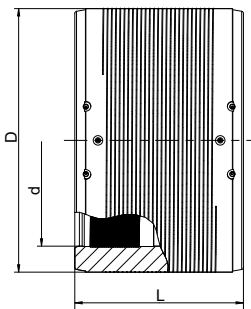
Coplas sin tope

- ✓ Accesorios inyectados de polietileno de alta densidad PE100 SDR11 con hilo calefactor expuesto, para unión de tuberías PEAD o HDPE de resina PE80 y PE100 mediante el método de la electrofusión.
- ✓ Disponible para Diámetros Nominales entre 180 y 1.000mm.
- ✓ Capaces de resistir una presión de operación de hasta 16 BAR en aplicaciones de conducción de agua u otros líquidos industriales y hasta 10 BAR en aplicación para conducción de gases combustibles como GNL o HIDRÓGENO VERDE.

Cumplen con:

GAS: EN1555-3/-4 & ISO 4437-3/-4
AGUA: EN12201-3/-4 & ISO 4427-3/-4.

Certificación: ISO9001 CESMEC; SEC (Gas)
Accesorios de acuerdo a NCH 398-2; para ser usados de acuerdo a lo señalado en la NCH398-4



Se pueden elaborar con soldadoras FRIAMAT entre -10°C y 45°C

*En caso de utilizar soldadoras universales de tensión de salida fija de 39,5V, el rango de Tamb se reduce a -5°C y 35°C.

* Consultar por otras Coplas de Diámetros Nominales entre 20 y 1.000mm para otras Presiones Nominales o de Operación Maxima como Accesorios PE100 SDR7,4 PN25, PE100 SDR9 PN20 y PE100 SDR17 PN10.



DN=d(mm)	Código	D (mm)	L (mm)	Peso (Kg)
180	9054643	220	210	2,09
200	9054647	247	220	2,8
225	9054649	277	236	3,95
250	9054652	315	246	5,8
280	9054653	347	285	7,74
315	9054654	390	300	10,04
355	9054656	445	300	14,6
400	9054658	500	320	20,8
450	9054659	560	340	30
500	9054661	630	360	40
560	9071250	715	380	55
630	9054664	810	420	79,6
710	9054635	900	442	101
800	9054636	1000	500	138,8
900	9071251	1130	600	210,3
1.000	9071249	1200	680	223,6



Agua



Gas



Hidrógeno verde

Coplas de reducción

- ✓ Accesorios inyectados de polietileno de alta densidad PE100 SDR11 con hilo calefactor expuesto, para unión y reducción de tuberías PEAD o HDPE de distintos diámetros de resina PE80 y PE100 mediante el método de la electrofusión.
- ✓ Disponible para Diámetros Nominales entre 32/20 y 225/160mm.
- ✓ Capaces de resistir una presión de operación de hasta 16 BAR en aplicaciones de conducción de agua u otros líquidos industriales y hasta 10 BAR en aplicación para conducción de gases combustibles como GNL o HIDRÓGENO VERDE.

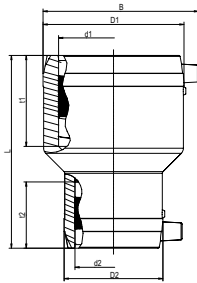
Cumplen con:

GAS: EN1555-3/-4 & ISO 4437-3/-4
AGUA: EN12201-3/-4 & ISO 4427-3/-4.

Certificación: ISO9001 CESMEC; SEC (Gas)
Accesorios de acuerdo a NCH 398-2; para ser usados de acuerdo a lo señalado en la NCH398-4

Se pueden elaborar con soldadoras FRIAMAT entre -10°C y 45°C

*En caso de utilizar soldadoras universales de tensión de salida fija de 39,5V, el rango de Tamb se reduce a -5°C y 35°C.



DN=d1(mm)	DN=d2(mm)	Código	D1/D2 (mm)	L (mm)	Peso (Kg)
32	20	9034426	45/32	88	0,06
32	25	9054712	45/38	88	0,07
40	20	9054713	54/32	98	0,08
40	25	9066742	54/38	101	0,09
40	32	9054714	54/45	98	0,09
50	20	9054715	68/32	110	0,13
50	25	9054502	66/38	107	0,12
50	32	9054716	68/45	110	0,14
50	40	9054717	68/54	110	0,14
63	32	9029840	82/45	125	0,21
63	40	9054720	82/54	125	0,22
63	50	9053551	82/68	125	0,23
75	63	9054746	94/79	143	0,325
90	50	9071253	117/68	160	0,47
90	63	9054718	117/82	160	0,51
90	75	9071254	113/94	159	0,51
110	63	9029820	142/82	160	0,73
110	90	9031070	140/115	180	0,9
125	90	9054719	155/115	200	0,98
125	110	9054724	157/137	202	1,3
160	110	9029823	201/140	230	1,99
180	125	9071252	214/155	275	2,6
225	160	9054730	282/203	270	4,86



Agua



Gas



Hidrógeno verde

Coplas de cierre o tapón

- ✓ Accesorios inyectados de polietileno de alta densidad PE100 SDR11 con hilo calefactor expuesto, para cierre de tuberías PEAD o HDPE de resina PE80 y PE100 mediante el método de la electrofusión.
- ✓ Disponible para Diámetros Nominales entre 20 y 225mm.
- ✓ Capaces de resistir una presión de operación de hasta 16 BAR en aplicaciones de conducción de agua u otros líquidos industriales y hasta 10 BAR en aplicación para conducción de gases combustibles como GNL o HIDRÓGENO VERDE.

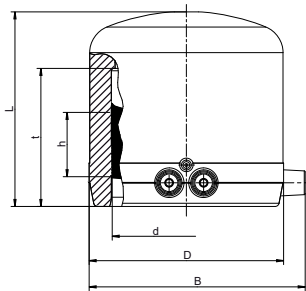
Cumplen con:

GAS: EN1555-3/-4 & ISO 4437-3/-4
AGUA: EN12201-3/-4 & ISO 4427-3/-4.

Certificación: ISO9001 CESMEC; SEC (Gas)
Accesorios de acuerdo a NCH 398-2; para ser usados de acuerdo a lo señalado en la NCH398-4

Se pueden elaborar con soldadoras FRIAMAT entre -10°C y 45°C

*En caso de utilizar soldadoras universales de tensión de salida fija de 39,5V, el rango de Tamb se reduce a -5°C y 35°C.



DN=d(mm)	Código	D (mm)	L (mm)	Peso (Kg)
20	9054802	31	62	0,035
25	9054803	35	65	0,04
32	9029742	44	70	0,06
40	9029743	55	75	0,09
50	9054804	67	80	0,125
63	9029727	84	88	0,21
75	9054805	99	99	0,32
90	9054806	118	114	0,5
110	9029729	143	125	0,825
125	9054807	163	135	1,16
160	9029730	208	160	2,24
180	9071255	224	157	2,18
200	9071256	251	167	3
225	9071257	279	184	3,97



Agua



Gas



Hidrógeno verde



Codos

Codos 45°

- ✓ Accesorios inyectados de polietileno de alta densidad PE100 SDR11 con hilo calefactor expuesto, para unión y cambios de dirección de tuberías PEAD o HDPE de resina PE80 y PE100 mediante el método de la electrofundición.

Disponible para Diámetros Nominales entre 25 y 315mm.

- ✓ Capaces de resistir una presión de operación de hasta 16 BAR en aplicaciones de conducción de Agua u otros
- ✓ líquidos industriales y hasta 10 BAR en aplicación para conducción de gases combustibles como GNL o HIDRÓGENO VERDE.

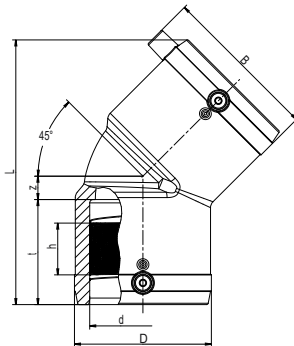
Cumplen con:

GAS: EN1555-3/-4 & ISO 4437-3/-4
AGUA: EN12201-3/-4 & ISO 4427-3/-4.

Certificación: ISO9001 CESMEC; SEC (Gas)
Accesorios de acuerdo a NCH 398-2; para ser usados de acuerdo a lo señalado en la NCH398-4

Se pueden elaborar con soldadoras FRIAMAT entre -10°C y 45°C

* En caso de utilizar soldadoras universales de tensión de salida fija de 39,5V, el rango de Tamb se reduce a -5°C y 35°C.



DN=d(mm)	Código	D (mm)	L (mm)	Peso (Kg)
25	9071248	35	89	0,05
32	9029751	43	102	0,07
40	9065192	54	120	0,11
50	9054586	66	136	0,175
63	9029733	82	158	0,295
75	9054594	96	198	0,52
90	9029759	115	232	0,81
110	9029736	138	265	1,32
125	9054565	157	279	1,77
160	9029817	207	377	4,41
180	9054571	228	382	4,61
200	9066739	254	415	6,76
225	9071246	280	450	8,29
250	9071247	310	621	17,3
280	9054547	350	702	25,6
315	9054549	396	755	36



Agua



Gas



H₂ Hidrógeno verde

Codos 90°

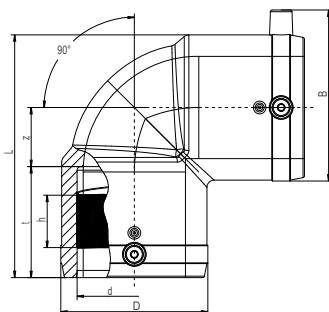
- ✓ Accesorios inyectados de polietileno de alta densidad PE100 SDR11 con hilo calefactor expuesto, para unión y cambio de dirección de tubería PEAD o HDPE de resina PE80 y PE100 mediante el método de la electrofusión.
- ✓ Disponible para Diámetros Nominales entre 20 y 315mm.
- ✓ Capaces de resistir una presión de operación de hasta 16 BAR en aplicaciones de conducción de Agua u otros líquidos industriales y hasta 10 BAR en aplicación para conducción de gases combustibles como GNL o HIDRÓGENO VERDE.

Cumplen con:

GAS: EN1555-3/-4 & ISO 4437-3/-4
AGUA: EN12201-3/-4 & ISO 4427-3/-4.

Certificación: ISO9001 CESMEC; SEC (Gas)
Accesorios de acuerdo a NCH 398-2; para ser usados de acuerdo a lo señalado en la NCH398-4

Se pueden elaborar con soldadoras FRIAMAT entre -10°C y 45°C
 *En caso de utilizar soldadoras universales de tensión de salida fija de 39,5V, el rango de Tamb se reduce a -5°C y 35°C.



DN=d(mm)	Código	D (mm)	L (mm)	Peso (Kg)
20	9054574	28,5	71	0,04
25	9054546	37	73	0,06
32	9029752	43	82	0,07
40	9054554	53	96	0,11
50	9054557	66	113	0,19
63	9029735	83	136	0,34
75	9054561	96	170	0,6
90	9054562	115	202	0,95
110	9029738	138	234	1,56
125	9054567	157	254	2,03
160	9038866	207	329	4,85
180	9071245	228	354	5,76
200	9054599	254	392	8,56
225	9054575	280	430	10,22
250	9054544	310	534	19,1
280	9054548	350	621	27,5
315	9054550	396	677	40



TEE

TEE de derivación Hembra-Hembra-Macho

- ✓ Accesorios inyectados de polietileno de alta densidad PE100 SDR11 con hilo calefactor expuesto y salida de derivación extra larga (Macho), para unión y derivación a 90° de tuberías PEAD o HDPE de resina PE80 y PE100 mediante el método de la electrofundición.
- ✓ Disponible para Diámetros Nominales entre 20 y 63mm.
- ✓ Capaces de resistir una presión de operación de hasta 16 BAR en aplicaciones de conducción de agua u otros líquidos industriales y hasta 10 BAR en aplicación para conducción de gases combustibles como GNL o HIDRÓGENO VERDE.

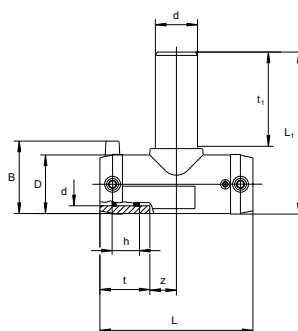
Cumplen con:

GAS: EN1555-3/-4 & ISO 4437-3/-4
AGUA: EN12201-3/-4 & ISO 4427-3/-4.

Certificación: ISO9001 CESMEC; SEC (Gas)
Accesorios de acuerdo a NCH 398-2; para ser usados de acuerdo a lo señalado en la NCH398-4

Se pueden elaborar con soldadoras FRIAMAT entre -10°C y 45°C

*En caso de utilizar soldadoras universales de tensión de salida fija de 39,5V, el rango de Tamb se reduce a -5°C y 35°C.



*Requiere de una copla de unión o de reducción.



H-H-M TA

DN=d(mm)	Código	D (mm)	L (mm)	Peso (Kg)
20	9054832	29	77	0,04
25	9054808	36	108	0,08
32	9029761	44	116	0,12
40	9054685	53	146	0,21
50	9054809	67	175	0,36
63	9057043	81	197	0,53



Agua



Gas



Hidrógeno verde

TEE de derivación Hembra-Hembra-Hembra

- ✓ Accesorios inyectados de polietileno de alta densidad PE100 SDR11 con hilo calefactor expuesto y salida de derivación Hembra, para unión y derivación a 90° de tuberías PEAD o HDPE de resina PE80 y PE100 mediante el método de la electrofundición.
- ✓ Disponible para Diámetros Nominales entre 75 y 315mm.
- ✓ Capaces de resistir una presión de operación de hasta 16 BAR en aplicaciones de conducción de agua u otros líquidos industriales y hasta 10 BAR en aplicación para conducción de gases combustibles como GNL o HIDRÓGENO VERDE.

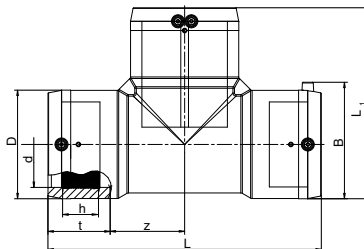
Cumplen con:

GAS: EN1555-3/-4 & ISO 4437-3/-4
AGUA: EN12201-3/-4 & ISO 4427-3/-4.

Certificación: ISO9001 CESMEC; SEC (Gas)
Accesorios de acuerdo a NCH 398-2; para ser usados de acuerdo a lo señalado en la NCH398-4

Se pueden elaborar con soldadoras FRIAMAT entre -10°C y 45°C

*En caso de utilizar soldadoras universales de tensión de salida fija de 39,5V, el rango de Tamb se reduce a -5°C y 35°C.



H-H-H T

DN=d(mm)	Código	D (mm)	L (mm)	L1 (mm)	Peso (Kg)
	9054811	96	278	187	0,98
	9029767	117	305	211	1,65
	9029768	142	355	248	2,58
	9054812	160	384	272	3,52
	9029835	200	430	315	5,82
	9054830	228	480	354	7,9
	9054816	251	550	400	11,13
	9071264	284	580	432	13,9
	9054813	310	770	540	27,4
	9054814	350	905	630	42,2
	9054815	396	940	670	55,9



Agua



Gas



Hidrógeno verde

TEE de reducción

- ✓ Accesorios inyectados de polietileno de alta densidad PE100 SDR11 con hilo calefactor expuesto y salida de derivación Macho, para unión y derivación a 90° de tuberías PEAD o HDPE de resina PE80 y PE100 mediante el método de la electrofundición.
- ✓ Disponible para Diámetros Nominales entre 32 y 315mm.
- ✓ Capaces de resistir una presión de operación de hasta 16 BAR en aplicaciones de conducción de agua u otros líquidos industriales y hasta 10 BAR en aplicación para conducción de gases combustibles como GNL o HIDRÓGENO VERDE.

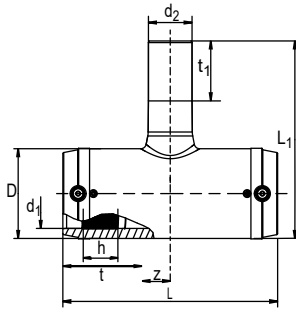
Cumplen con:

GAS: EN1555-3/-4 & ISO 4437-3/-4
AGUA: EN12201-3/-4 & ISO 4427-3/-4.

Certificación: ISO9001 CESMEC; SEC (Gas)
Accesorios de acuerdo a NCH 398-2; para ser usados de acuerdo a lo señalado en la NCH398-4

Se pueden elaborar con soldadoras FRIAMAT entre -10°C y 45°C

*En caso de utilizar soldadoras universales de tensión de salida fija de 39,5V, el rango de Tamb se reduce a -5°C y 35°C.



*Requiere de una copla de unión o de reducción.



TA RED

DN=d1(mm)	Código	DN=d2(mm)	D (mm)	L (mm)	L (mm)	Peso (Kg)
32	9071319	20	46	116	117	0,11
32	9071320	32	55	146	148	0,17
40	9071321	32	69	175	158	0,295
50	9071322	40	69	175	167	0,315
63	9071323	32	84	197	173	0,435
63	9071324	40	84	197	182	0,45
63	9071325	50	84	197	197	0,49
90	9071326	32	116	280	172	1,05
90	9071327	63	116	280	191	1,1
110	9071315	63	141	310	216	1,7
110	9071316	90	141	310	244	1,85
160	9071318	90	203	390	305	4,4
160	9054842	110	203	390	308	4,5
160	9071317	125	203	390	313	4,6
250	9054844	225	310	770	440	23,5
280	9054846	225	350	905	475	35,5
315	9054848	225	396	940	525	43,5



Agua



Gas



Hidrógeno verde



Tapping TEE

Tapping TEE

- ✓ Accesorios inyectados de polietileno de alta densidad PE100 SDR11 con hilo calefactor expuesto, derivaciones desde una tubería matriz con presión PEAD o HDPE de resina PE80 y PE100 mediante el método de la electrofusión.
- ✓ Disponible para Diámetros Nominales entre 40 y 400mm con salidas entre 20 y 63mm.
- ✓ Capaces de resistir una presión de operación de hasta 16 BAR en aplicaciones de conducción de agua u otros líquidos industriales y hasta 10 BAR en aplicación para conducción de gases combustibles como GNL o HIDRÓGENO VERDE.

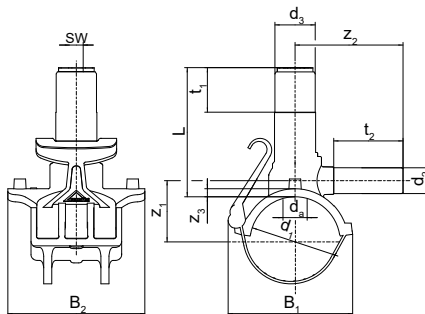
Cumplen con:

GAS: EN1555-3/-4 & ISO 4437-3/-4
AGUA: EN12201-3/-4 & ISO 4427-3/-4.
Certificación: ISO9001 CESMEC; SEC (Gas)
Accesorios de acuerdo a NCH 398-2; para ser usados de acuerdo a lo señalado en la NCH398-4

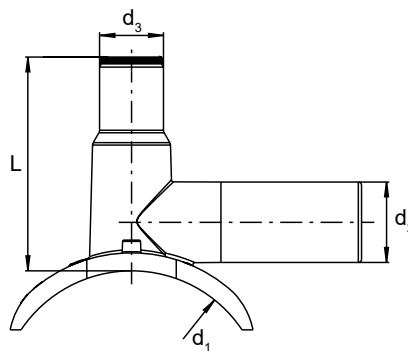
Se pueden elaborar con soldadoras FRIAMAT entre -10°C y 45°C
 *En caso de utilizar soldadoras universales de tensión de salida fija de 39,5V, el rango de Tamb se reduce a -5°C y 35°C.



DAA



DAA TL: Top loading



DN=d1(mm)	DN=d2(mm)	Código	d3 (mm)	da(mm)	L (mm)	Peso (Kg)
40	20	9054530	50	25	120	0,37
40	25	9054531	50	25	120	0,38
40	32	9054532	50	25	120	0,39
50	20	9054501	50	25	120	0,39
50	25	9054468	50	25	120	0,39
50	32	9054469	50	25	120	0,4
63	20	9054504	50	25	130	0,45
63	25	9054470	50	25	130	0,46
63	32	9054506	50	25	130	0,47
63	40	9054471	50	30	160	0,86
63	63	9054486	50	30	160	0,64
75	32	9054509	50	25	130	0,49
90	20	9054510	50	30	160	0,6
90	25	9054511	50	30	160	0,61
90	32	9054798	50	30	160	0,62
90	40	9054799	50	30	160	0,95
90	50	9053541	50	30	160	0,96
90	63	9057042	50	30	160	0,73
110	20	9054515	50	30	160	0,62
110	25	9054518	50	30	160	0,63
110	32	9054473	50	30	160	0,63
110	40	9071259	50	30	160	1
110	50	9054474	50	30	160	1
110	63	9054475	50	30	160	0,78
125	20	9054491	50	30	160	0,65
125	25	9054520	50	30	160	0,66
125	32	9054476	50	30	160	0,67
125	40	9054777	50	30	160	1,02
125	50	9054778	50	30	160	1,03
125	63	9054528	50	30	160	0,8
140	32	9054494	50	30	160	0,7
140	63	9071260	50	30	160	0,83
160	20	9054495	50	30	160	0,73
160	25	9054522	50	30	160	0,74
160	32	9054523	50	30	160	0,75
160	40	9071261	50	30	160	1,1
160	50	9054478	50	30	160	1,1
160	63	9054479	50	30	160	0,88
180	20	9071262	50	30	190	0,79
180	25	9054497	50	30	190	0,79
180	32	9054480	50	30	190	0,79
180	50	9071263	50	30	190	1,17
180	63	9054481	50	30	190	0,94
200	32	9054482	50	30	190	0,81
200	63	9057041	50	30	190	0,95
225	32	9054483	50	30	190	0,84
225	50	9054484	50	30	190	1,21
225	63	9054485	50	30	190	0,98
250-400**	63	9071258	50	30	137	1,36

* Requiere de una Copla de Unión MB o de reducción MR para salir a diámetros menores.

** Diámetros Nominal: 355 y 400mm sólo tuberías SDR17 PN10.

** Tapping Tee Top Loding require de sistema de instalación FRIATOP.



Accesorios para Gas

Coplas y Adaptadores de Transición

- ✓ Accesorios inyectados de polietileno de alta densidad PE100 SDR11 con hilo calefactor expuesto, para transición desde tuberías PEAD o HDPE de resina PE80 y PE100 a hilo interior y exterior de acero y latón, mediante el método de la electrofusión.
- ✓ Disponible para Diámetros Nominales entre 20 y 125mm.
- ✓ Capaces de resistir una presión de operación de hasta 5 BAR en aplicaciones de conducción de gases combustibles como GNL o HIDRÓGENO VERDE.

Cumplen con:

GAS: EN1555-3/-4 & ISO 4437-3/-4
AGUA: EN12201-3/-4 & ISO 4427-3/-4.

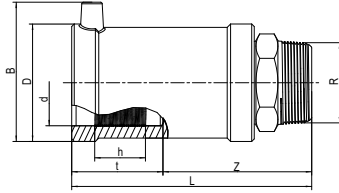
Certificación: ISO9001 CESMEC; SEC (Gas)
Accesorios de acuerdo a NCH 398-2; para ser usados de acuerdo a lo señalado en la NCH398-4

Se pueden elaborar con soldadoras FRIAMAT entre -10°C y 45°C

* En caso de utilizar soldadoras universales de tensión de salida fija de 39,5V, el rango de Tamb se reduce a -5°C y 35°C.

Coplas de Transición para Gas

COPLA TRANSICIÓN PE-ACERO HILO EXTERIOR BSP USTN PE100 SDR11 PN5 (GAS)



Diámetro 20x1/2".
Utilizar Adaptador UAN 9065225

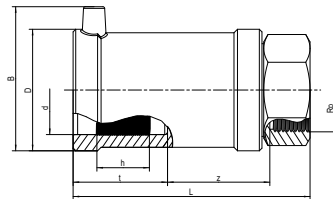
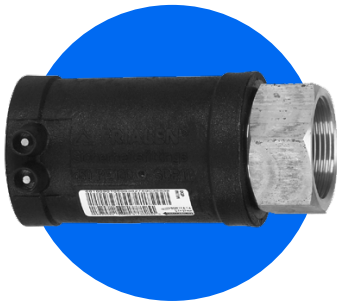
Diámetro 25x3/4".
Utilizar Adaptador UAN 9065226



USTN

DN=d(mm)	R	Código	D (mm)	L (mm)	Peso (Kg)
32	1"	9071265	47	119	0,35
40	1 1/4"	9071266	58	131	0,53
50	1 1/2"	9054670	70	146	0,7
63	2"	9054672	84	152	1,05

COPLA TRANSICIÓN PE-ACERO HILO INTERIOR BSP USTM PE100 SDR11 PN5 (GAS)



Diámetro 20x1/2".
Utilizar Adaptador UAM 9065228

Diámetro 25x3/4".
Utilizar Adaptador UAM 9065229



USTM

DN=d(mm)	R	Código	D (mm)	L (mm)	Peso (Kg)
32	1"	9054677	47	112	0,34
40	1 1/4"	9054877	58	121	0,5
50	1 1/2"	9071267	70	136	0,65
63	2"	9054678	84	141	1,01



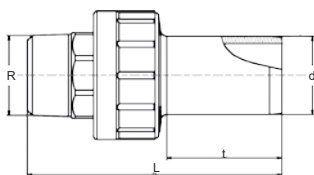
Gas



Hidrógeno verde

Adaptadores de Transición para Gas

ADAPTADOR DE TRANSICIÓN PE-LATON HILO EXTERIOR BSP UAN PE100 SDR11 PN5 (GAS)



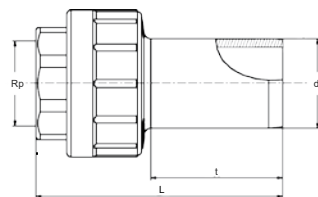
UAN

*Requiere de una copla de unión o de reducción para salir a diámetros menores.



DN=d(mm)	R	Código	L (mm)	t (mm)	Peso (Kg)
20	1/2"	9065225	94	41	0,1
25	3/4"	9065226	92	44	0,15
32	1"	9054454	104	47	0,24
40	1 1/4"	9071241	121	56	0,4
50	1 1/2"	9071242	123	57	0,52
63	1 1/2"	Consultar	136	63	0,62
63	2"	9071243	140	63	0,73
75	2 1/2"	9071244	155	70	1,2
90	3"	9064941	172	78	1,6
110	4"	9065227	200	87	2,9
125	4"	Consultar	200	92	2,95

ADAPTADOR DE TRANSICIÓN PE-LATON HILO INTERIOR BSP UAM PE100 SDR11 PN5 (GAS)



UAM

*Requiere de una copla de unión o de reducción para salir a diámetros menores.



DN=d(mm)	R	Código	L (mm)	t (mm)	Peso (Kg)
20	1/2"	9065228	79	41	0,8
25	3/4"	9065229	77	44	0,12
32	1"	9064983	88	47	0,19
40	1 1/4"	9065230	100	56	0,29
50	1 1/2"	9065231	102	57	0,35
63	1 1/2"	Consultar	115	63	0,45
63	2"	9065232	120	63	0,58
75	2 1/2"	9065233	128	70	0,76
90	3"	9065234	144	78	1,03
110	4"	9066298	161	87	1,87
125	4"	Consultar	161	92	1,99



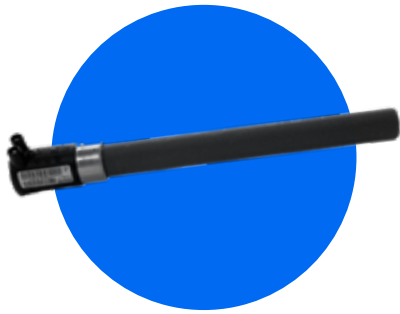
Gas



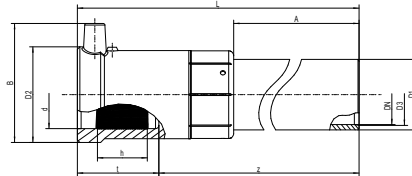
Hidrógeno verde

Varillas de transición para Gas

VARILLA DE TRANSICIÓN PE-ACERO USTR PE100 SDR11 PN10 (GAS)



d/DN 25/20-75/65



USTR

DN=d(mm)	R	Código	D (mm)	L (mm)	Peso (Kg)
32	1"	9054668	47	112	0,31
32	1 1/4"	Consultar	47	120	0,39
32	1 1/2"	Consultar	47	121	0,45
40	1"	Consultar	58	123	0,48
40	1 1/4"	9054680	58	126	0,46
40	1 1/2"	Consultar	58	127	0,52
40	2"	Consultar	58	132	0,68
50	1"	9054669	70	134	0,62
50	1 1/4"	9054682	70	136	0,61
50	1 1/2"	9054681	70	137	0,62
50	2"	9054671	70	147	0,76
63	1 1/4"	Consultar	84	138	0,91
63	1 1/2"	Consultar	84	137	0,89
63	2"	9056315	84	142	0,92
75	2"	Consultar	98	165	1,47
75	2 1/2"	9054876	98	167	1,49

* Consultar por otros d/DN disponibles hasta 225/200mm



Gas



Hidrógeno verde

Válvulas para GAS

- ✓ Accesorios inyectados de polietileno de alta densidad PE100 SDR11, para la instalación en tuberías PEAD o HDPE de resina PE80 y PE100, mediante el método de la electrofusión.
- ✓ Disponible para Diámetros Nominales entre 20 y 2250mm.
- ✓ Capaces de resistir una presión de operación de hasta 10 BAR en aplicaciones de conducción de gases combustibles como GNL o HIDRÓGENO VERDE.

Cumplen con:

GAS: EN1555-3/-4 & ISO 4437-3/-4

AGUA: EN12201-3/-4 & ISO 4427-3/-4.

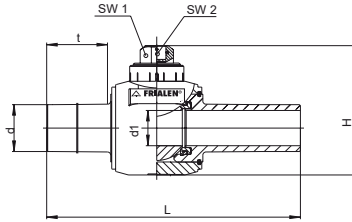
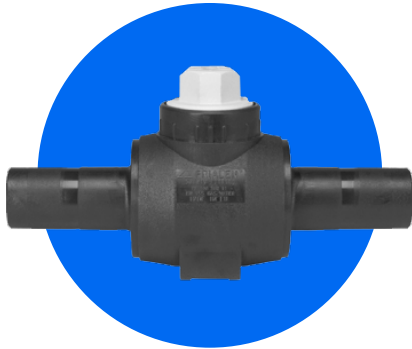
Certificación:ISO9001 CESMEC; SEC (Gas)

Accesorios de acuerdo a NCH 398-2; para ser usados de acuerdo a lo señalado en la NCH398-4

Se pueden elaborar con soldadoras FRIAMAT entre -10°C y 45°C

* En caso de utilizar soldadoras universales de tensión de salida fija de 39,5V, el rango de Tamb se reduce a -5°C y 35°C.

VÁLVULA BOLA 1/4 VUELTA JUNTA NBR PE100 SDR11 (KH) Paso Total sin Estrangulamiento.



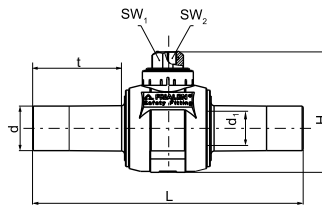
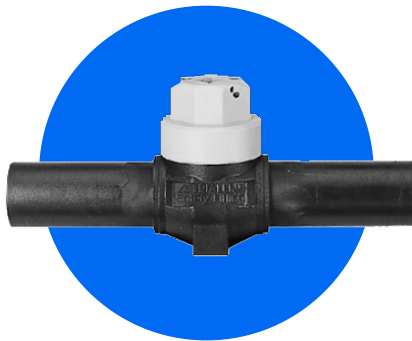
Válvulas KH/KHP requieren de un set de accionamiento BS

KH



DN=d	d1	Código Vinilit	H	L	SW1	SW2	Peso (Kg)
20	24	9071270	138	310	50X50	20	0,5
25	24	9066151	138	310	50X50	20	0,55

VALVULA BOLA 1/4 VUELTA JUNTA NBR PE100 SDR11 (KHP) Paso con Estrangulación



Válvulas KH/KHP requieren de coplas de unión MB o de Reducción MR

KHP



DN=d	d1	Código Vinilit	H	L	SW1	SW2	Peso (Kg)
32	24	9054870	136	310	50X50	20	0,54
40	24	9054871	136	310	50X50	20	0,58
50	24	9054872	136	310	50X50	20	0,68
63	43	9054873	193	410	50X50	25	2,3
90	67	9054874	241	553	50X50	25	4,2
110	67	9054865	241	553	50X50	25	4,5
125	67	9054866	241	553	50X50	25	5,2
160	98	9054867	332	539	50X50	25	12
180	98	9054868	332	539	50X50	25	12,5
220	98	9054869	332	539	50X50	25	13,5
225	98	9071271	332	539	50X50	25	14,5



Gas



Hidrógeno verde



Accesorios para Agua

Coplas y Adaptadores de Transición

- ✓ Accesorios inyectados de polietileno de alta densidad PE100 SDR11 con hilo calefactor expuesto, para transición desde tuberías PEAD o HDPE de resina PE80 y PE100 a hilo interior o exterior de bronce y latón, mediante el método de la electrofundición.
- ✓ Disponible para Diámetros Nominales entre 20 y 125mm.
- ✓ Capaces de resistir una presión de operación de hasta 16 BAR en aplicaciones de conducción de agua u otros líquidos industriales .

Cumplen con:

GAS: EN1555-3/-4 & ISO 4437-3/-4
AGUA: EN12201-3/-4 & ISO 4427-3/-4.

Certificación: ISO9001 CESMEC; SEC (Gas)

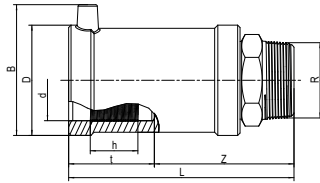
Accesorios de acuerdo a NCH 398-2; para ser usados de acuerdo a lo señalado en la NCH398-4

Se pueden elaborar con soldadoras FRIAMAT entre -10°C y 45°C

* En caso de utilizar soldadoras universales de tensión de salida fija de 39,5V, el rango de Tamb se reduce a -5°C y 35°C.

Coplas de Transición para Agua

COPLA TRANSICIÓN PE-LATON HILO EXTERIOR BSP MUN PE100 SDR11 PN16 (AGUA)



MUN

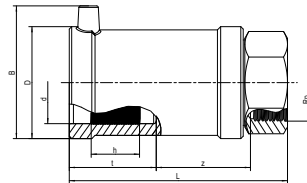
Diámetro 20x1/2".
Utilizar Adaptador UAN 9065225

Diámetro 25x3/4".
Utilizar Adaptador UAN 9065226



DN=d(mm)	R	Código	D (mm)	L (mm)	Peso (Kg)
32	1"	9054668	47	112	0,31
32	1 1/4"	Consultar	47	120	0,39
32	1 1/2"	Consultar	47	121	0,45
40	1"	Consultar	58	123	0,48
40	1 1/4"	9054680	58	126	0,46
40	1 1/2"	Consultar	58	127	0,52
40	2"	Consultar	58	132	0,68
50	1"	9054669	70	134	0,62
50	1 1/4"	9054682	70	136	0,61
50	1 1/2"	9054681	70	137	0,62
50	2"	9054671	70	147	0,76
63	1 1/4"	Consultar	84	138	0,91
63	1 1/2"	Consultar	84	137	0,89
63	2"	9056315	84	142	0,92
75	2"	Consultar	98	165	1,47
75	2 1/2"	9054876	98	167	1,49

COPLA TRANSICIÓN PE-BRONCE HILO INTERIOR BSP MUM PE100 SDR11 PN16 (AGUA)



MUN

Diámetro 20x1/2".
Utilizar Adaptador UAM 9065228

Diámetro 25x3/4".
Utilizar Adaptador UAM 9065229



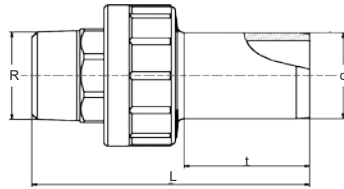
DN=d(mm)	R	Código	D (mm)	L (mm)	Peso (Kg)
32	1"	9071268	47	112	0,36
40	1 1/4"	9054461	58	121	0,52
50	1 1/2"	9071269	70	136	0,65
63	1 1/2"	Consultar	84	141	1,23
63	2"	9054463	84	141	1,05



Agua

Adaptadores de Transición para Agua

ADAPTADOR DE TRANSICIÓN PE-LATON HILO EXTERIOR BSP UAN PE100 SDR11 PN16 (AGUA)



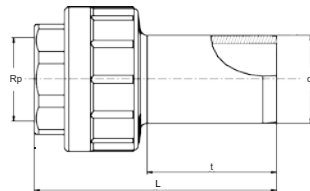
UAN

* Requiere de una Copla de Unión MB o de reducción MR para salir a diámetros menores.



DN=d(mm)	R	Código	L (mm)	t (mm)	Peso (Kg)
20	1/2"	9065225	94	41	0,1
25	3/4"	9065226	92	44	0,15
32	1"	9054454	104	47	0,24
40	1 1/4"	9071241	121	56	0,4
50	1 1/2"	9071242	123	57	0,52
63	1 1/2"	Consultar	136	63	0,62
63	2"	9071243	140	63	0,73
75	2 1/2"	9071244	155	70	1,2
90	3"	9064941	172	78	1,6
110	4"	9065227	200	87	2,9
125	4"	Consultar	200	92	2,95

ADAPTADOR DE TRANSICIÓN PE-LATON HILO INTERIOR BSP UAM PE100 SDR11 PN16 (AGUA)



UAM

* Requiere de una Copla de Unión MB o de reducción MR para salir a diámetros menores.



DN=d(mm)	R	Código	L (mm)	t (mm)	Peso (Kg)
20	1/2"	9065228	79	41	0,8
25	3/4"	9065229	77	44	0,12
32	1"	9064983	88	47	0,19
40	1 1/4"	9065230	100	56	0,29
50	1 1/2"	9065231	102	57	0,35
63	1 1/2"	Consultar	115	63	0,45
63	2"	9065232	120	63	0,58
75	2 1/2"	9065233	128	70	0,76
90	3"	9065234	144	78	1,03
110	4"	9066298	161	87	1,87
125	4"	Consultar	161	92	1,99



Agua

Válvulas para Agua

- ✓ Válvulas inyectadas de polietileno de alta densidad PE100 SDR11, para instalación en tuberías PEAD o HDPE de resina PE80 y PE100, mediante el método de la electrofundición.
- ✓ Disponible para Diámetros Nominales entre 32 y 250mm.
- ✓ Capaces de resistir una presión de operación de hasta 16 BAR en aplicaciones de control de flujos de agua u otros líquidos industriales .

Cumplen con:

GAS: EN1555-3/-4 & ISO 4437-3/-4
AGUA: EN12201-3/-4 & ISO 4427-3/-4.

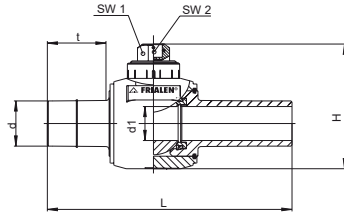
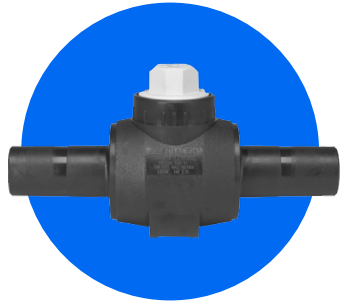
Certificación:ISO9001 CESMEC; SEC (Gas)

Accesorios de acuerdo a NCH 398-2; para ser usados de acuerdo a lo señalado en la NCH398-4

Se pueden elaborar con soldadoras FRIAMAT entre -10°C y 45°C

* En caso de utilizar soldadoras universales de tensión de salida fija de 39,5V, el rango de Tamb se reduce a -5°C y 35°C.

VALVULA BOLA 1/4 VUELTA JUNTA EPDM PE100 SDR11 (KHW) Paso Total sin Estrangulación



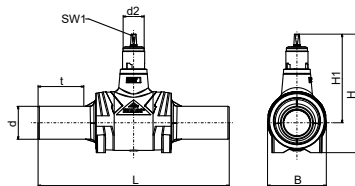
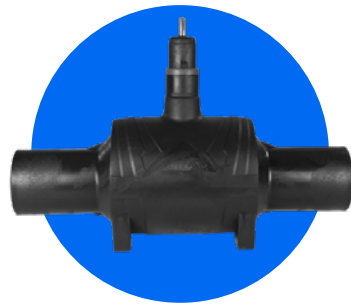
KHW

Válvulas KHW/FRIALOC requieren de un set de accionamiento BS



DN=d	d1	Código Vinilit	H	L	SW1	SW2	Peso (Kg)
32	34	9071271	156	324	50X50	20	0,77
40	34	9071273	156	324	50X50	20	0,8
50	43	9071274	193	405	50X50	25	2,24
63	51	9071275	206	410	50X50	25	2,4

VALVULA SHUT-OFF PE100 SDR11 (FRIALOC) Paso Total sin Estrangulamiento.



FRIALOC





Válvulas KHW/FRIALOC requieren de coplas de unión MB o de Reducción MR



DN=d	d1	Código Vinilit	H	L	SW1	Peso (Kg)
90	80	9071283	450	720	19	13,9
110	80	9071276	450	720	19	14,2
125	80	9071277	450	720	19	14,5
160	80	9071278	608	1010	19	37,9
180	80	9071279	608	1030	19	39
200	80	9071280	608	1030	19	44,6
225	80	9071281	608	1030	19	45,5
250	80	9071282	608	1030	19	46





 www.vinilit.cl
 infovinilit@alixis-la.com
 +56 2 2592 4000
 Av Pdte. Jorge Alessandri Rodriguez 10.900,
San Bernardo, Santiago


vinilit[®]
by alixis