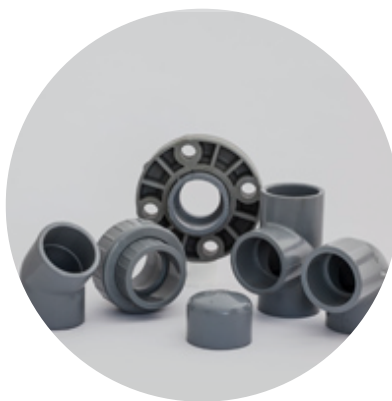


Accesorios



Durman[®]
by aliaxis

Los Accesorios Corzan CPVC SCH80 están fabricados con resina de Poli Cloruro de Vinilo Post Clorado (CPVC por sus siglas en inglés) y son un excelente producto para líquidos corrosivos calientes, distribución de agua fría y caliente en edificaciones.

Presentación

Disponibles en las dimensiones del acero "Iron Pipe Sizes" (IPS), en los diámetros nominales desde 1/2" hasta 16", con espesor de pared Cédula 80.

Los sistemas de unión son por pegamento, roscado (hasta 4") o bridado. El Pegamento es en dos pasos, se requiere el uso previo de Primer.

Corzan es una marca registrada de Lubrizol Inc.

Aplicaciones y consideraciones

- ✔ Instalaciones hidráulicas de sistemas de suministro de agua caliente y fría.
- ✔ Sistemas industriales y conductos a presión.
- ✔ Sistemas de drenajes industriales (resistencia a químicos corrosivos).
- ✔ No es apto para la distribución de gases o aire comprimido.
- ✔ Puede ser instalada en aplicaciones expuesta al sol.

Normas y certificaciones

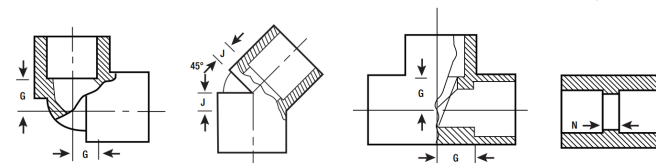
- ✔ NSF-pw, para su uso con el agua potable.
- ✔ ASTM D1784, compuestos de CPVC.
- ✔ ASTM F439, Accesorios CPVC, SCH 80.
- ✔ ASTM F437, Accesorios CPVC Roscados, SCH 80.
- ✔ ASTM F493 Cementos Solventes CPVC.
- ✔ ASTM F 402, uso de Primer.

Última revisión: Mayo, 2024

Características generales

- ✔ No se corroe ni se oxida.
- ✔ Es fácil y rápida de instalar.
- ✔ Es resistente al alto impacto.
- ✔ Es mejor aislante térmico.
- ✔ Resistente al efecto de sustancias químicas.

Especificaciones técnicas



Diámetro Nominal	(G) Min.	(J) Min.	(N) Min.
1/2	0.50	0.25	0.09
3/4	0.56	0.31	0.09
1"	0.69	0.31	0.09
1 1/4"	0.88	0.38	0.09
1 1/2"	1.00	0.44	0.09
2"	1.25	0.63	0.09
2 1/2"	1.50	0.69	0.19
3"	1.18	0.75	0.19
4"	2.31	1.00	0.19
6"	3.50	1.75	0.25
8"	4.50	2.00	0.25

*Todas las dimensiones en pulgadas

Datos máximos de trabajo

- ✔ Temperatura: 93 °C (180 °F).
- ✔ Presión de trabajo: variable depende del diámetro de la tubería.