


Durman[®]

by **alixis**



LISTA DE PRECIOS
2024



Durman® Colombia hace parte del grupo Aliaxis, líder mundial en soluciones de conducción de agua y energía.

Ofrecemos un amplio e innovador portafolio de sistemas en PVC & CPVC para soluciones en infraestructura, edificación y agricultura.

Nuestras soluciones están fabricadas bajo altos estándares de calidad y cuentan con la Normatividad Técnica Colombiana.

Garantizamos entregas completas y oportunas y brindamos asesoría técnica en todas las etapas de los proyectos.

www.durman.com.co 

Ver video 

Durman®
by aliaxis

Contenido

Edificación 5

Sistema Hidráulico 6

Sistema en PVC presión extremo liso	6
Accesorios en PVC grandes diámetros SCH 40	9
Soldadura para grandes diámetros	9
Sistema CPVC Flowguard Gold®	11
Sistema de alta presión PVC SCH 80	13
Acoples bridados PVC SCH 80	15

Sistema Industrial 16

Sistema CPVC Corzan® SCH 80	16
-----------------------------	----

Sistema red contra incendios 19

Sistema CPVC red contra incendios aérea BlazeMaster®	19
Sistemas PVC red contra incendios enterrados C900 FP®	22

Sistema Sanitario 25

Sistema sanitario y ventilación	25
Interceptores de grasa (Trampas)	28
Sistema de drenaje y ventilación activa Studor®	29

Sistema de Canales 30

Canales y bajantes para techo en PVC	30
--------------------------------------	----

Sistema Eléctrico 32

Sistema conduit PVC SCH 40 Kraloy®	32
Sistema eléctrico conduit PVC	36
Sistema en PVC ducto telefónico EB, DB y TDP	37

Soldaduras y Limpiadores 38



Contenido



Infraestructura

42

Sistema de Acueducto

44

Sistema de acueducto unión mecánica SNAP

44

Válvulas de aire - ventosas

46

Sistema de Alcantarillado

47

Sistema tubos doble pared TDP

47

Válvulas anti-retorno

49

Sistema para alcantarillado RIB STEEL®

50

Geosistemas

52

Geotextiles

52

Geocompuesto para drenaje

52

Sistema tubos perforados para drenaje en PVC

53

Sistema tubos perforados para drenaje RIB DRAIN en PVC

53



Agricultura

55

Sistema acampanado para riego

56

Sistema AquaRiego

56

Sistema de acueducto unión mecánica SNAP

56

Sistema TDP doble pared para riego

57

Sistema para riego por compuertas

57

Sistema pozo profundo

58

Sistema para descarga de pozos profundos

59

Durman Colombia se reserva el derecho de modificar los precios sin previo aviso. Este documento está protegido por derechos de autor. Cualquier reproducción total o parcial, publicación, puesta a disposición, modificación, adaptación o cambio, por cualquier medio escrito o electrónico, sin autorización del titular está prohibido por la ley. Edición digital VERS 1.0 - Enero 2023.



Edificación

Con nuestro amplio e innovador portafolio de soluciones en PVC y CPVC para conducción de agua y energía estamos presentes en ampliaciones y nuevas construcciones de viviendas, comercios, industrias entre otros.

Ver video 

INICIO

LISTA DE PRECIOS 2024

5

Sistema en PVC presión extremo liso

Más información
de este producto 

Ventajas

- Diseñados y garantizados para el transporte de fluidos a presión, los tubos y accesorios de PVC presión **Durman**® se fabrican utilizando las técnicas más modernas del proceso de extrusión e inyección.
- Completa gama de tuberías y accesorios, disponible para diferentes presiones o RDE.
- Facilidad de transporte, bodegaje e instalación.
- No se oxidan, no se corroen ni necesitan pintarse.
- Cumplen los requerimientos de la norma NTC 382.
- Contenidos BIM disponibles para facilitar tus proyectos.

Tubos PVC presión extremo liso



TUBOS RDE 9 - 500 PSI POR 6 M				
CÓDIGO	DIÁM. (plg)	U/E	\$ SIN IVA	\$ CON IVA
2016264	½	24	\$ 23.855	\$ 28.387

TUBOS RDE 11 - 400 PSI POR 6 M				
CÓDIGO	DIÁM. (plg)	U/E	\$ SIN IVA	\$ CON IVA
2016260	¾	24	\$ 31.763	\$ 37.798

TUBOS RDE 13.5 - 315 PSI POR 6 M				
CÓDIGO	DIÁM. (plg)	U/E	\$ SIN IVA	\$ CON IVA
2016218	½	24	\$ 17.023	\$ 20.257
2016261	1	24	\$ 42.858	\$ 51.001

TUBOS RDE 21 - 200 PSI POR 6 M				
CÓDIGO	DIÁM. (plg)	U/E	\$ SIN IVA	\$ CON IVA
2016234	¾	24	\$ 21.092	\$ 25.099
2016229	1	1	\$ 29.599	\$ 35.223
2016228	1 ¼	1	\$ 53.315	\$ 63.445
2016227	1 ½	1	\$ 69.615	\$ 82.842
2016231	2	1	\$ 106.751	\$ 127.034
2016230	2 ½	1	\$ 173.010	\$ 205.882
2016232	3	1	\$ 230.993	\$ 274.882
2016235	4	1	\$ 393.997	\$ 468.856
2016237	6	1	\$ 838.345	\$ 997.631



TUBOS RDE 26 - 160 PSI POR 6 M				
CÓDIGO	DIÁM. (plg)	U/E	\$ SIN IVA	\$ CON IVA
2016243*	1	24	\$ 26.612	\$ 31.668
2016242*	1 ¼	24	\$ 40.285	\$ 47.939
2016241	1 ½	24	\$ 50.804	\$ 60.457
2016245	2	1	\$ 88.137	\$ 104.883
2016244*	2 ½	1	\$ 138.481	\$ 164.792
2016246*	3	1	\$ 188.298	\$ 224.075
2016247*	4	1	\$ 322.496	\$ 383.770

TUBOS RDE 41 - 100 PSI POR 6 M				
CÓDIGO	DIÁM. (plg)	U/E	\$ SIN IVA	\$ CON IVA
2016254*	2	1	\$ 68.401	\$ 81.397
2016255*	3	1	\$ 140.345	\$ 167.011

ABREVIATURAS

DIÁM. (plg): Diámetro en pulgadas
U/E: Unidad de empaque

*Producto bajo pedido. Consulte tiempo de entrega y cantidad mínima de compra con su asesor comercial y/o área de Servicio al cliente.

Accesorios presión extremo liso



ADAPTADOR HEMBRA				
CÓDIGO	DIÁM. (plg)	U/E	\$ SIN IVA	\$ CON IVA
2005901	½	200	\$ 513	\$ 610
2005902	¾	100	\$ 923	\$ 1.098
2005903	1	75	\$ 2.057	\$ 2.448
2005904	1 ¼	24	\$ 3.363	\$ 4.002
2005905	1 ½	45	\$ 5.687	\$ 6.768
2005906	2	100	\$ 10.124	\$ 12.048
9013111	2 ½	10	\$ 18.838	\$ 22.417
2012277	3	24	\$ 29.743	\$ 35.394
2012278	4	15	\$ 53.709	\$ 63.914
9004239	6	6	\$ 144.456	\$ 171.903



ADAPTADOR MACHO				
CÓDIGO	DIÁM. (plg)	U/E	\$ SIN IVA	\$ CON IVA
2005911	½	400	\$ 454	\$ 540
2005913	¾	200	\$ 823	\$ 979
2005915	1	100	\$ 1.718	\$ 2.044
2005916	1 ¼	300	\$ 3.616	\$ 4.303
2005918	1 ½	200	\$ 4.237	\$ 5.042
2005920	2	140	\$ 6.053	\$ 7.203
2005922	2 ½	16	\$ 15.738	\$ 18.728
2005924	3	63	\$ 23.793	\$ 28.314
2005926	4	25	\$ 43.768	\$ 52.084
2005927	6	10	\$ 129.723	\$ 154.370



ADAPTADOR HEMBRA CON INSERTO METÁLICO PRESIÓN ROSC X SOLD				
CÓDIGO	DIÁM. (plg)	U/E	\$ SIN IVA	\$ CON IVA
2018726*	½	150	\$ 10.872	\$ 12.938
2018727*	¾	120	\$ 14.572	\$ 17.341



BIJE SOLDADO				
CÓDIGO	DIÁM. (plg)	U/E	\$ SIN IVA	\$ CON IVA
2005845	¾ x ½	350	\$ 638	\$ 759
2005846	1 x ½	200	\$ 1.270	\$ 1.511
2005847	1 x ¾	200	\$ 1.270	\$ 1.511
2005848	1 ¼ x ¾	40	\$ 2.439	\$ 2.902
2005849	1 ¼ x ½	40	\$ 2.439	\$ 2.902
2005850	1 ¼ x 1	40	\$ 2.439	\$ 2.902
2005851	1 ½ x ½	60	\$ 3.765	\$ 4.480
2005852	1 ½ x ¾	300	\$ 3.765	\$ 4.480
2005853	1 ½ x 1	60	\$ 3.765	\$ 4.480
2005854	1 ½ x 1 ¼	300	\$ 3.765	\$ 4.480
2005855	2 x ½	200	\$ 5.756	\$ 6.850
2005856	2 x ¾	200	\$ 5.756	\$ 6.850
2005857	2 x 1	200	\$ 5.756	\$ 6.850
2005858	2 x 1 ¼	200	\$ 5.756	\$ 6.850
2005859	2 x 1 ½	30	\$ 5.756	\$ 6.850
2005861	2 ½ x 2	10	\$ 13.559	\$ 16.135
2005866	3 x 2	10	\$ 20.731	\$ 24.670
2013021	3 x 2 ½	20	\$ 20.731	\$ 24.670
2005868	4 x 2	10	\$ 32.691	\$ 38.902
2005870	4 x 3	10	\$ 32.691	\$ 38.902
9047996	6 x 4	20	\$ 84.862	\$ 100.986



BIJE ROSCADO				
CÓDIGO	DIÁM. (plg)	U/E	\$ SIN IVA	\$ CON IVA
2010902	¾ x ½	150	\$ 1.486	\$ 1.768
2013960	1 x ½	100	\$ 2.590	\$ 3.082
2013961	1 x ¾	100	\$ 2.590	\$ 3.082
2013962	1 ¼ x ½	40	\$ 4.346	\$ 5.172
2013963	1 ¼ x ¾	40	\$ 4.346	\$ 5.172
2013964	1 ¼ x 1	40	\$ 4.346	\$ 5.172
2013965	1 ½ x ½	30	\$ 5.178	\$ 6.162
2013966	1 ½ x ¾	25	\$ 5.178	\$ 6.162
2013967	1 ½ x 1	25	\$ 5.178	\$ 6.162
2013968	1 ½ x 1 ¼	25	\$ 5.178	\$ 6.162
2013969	2 x ½	20	\$ 8.329	\$ 9.912



CODO 45°				
CÓDIGO	DIÁM. (plg)	U/E	\$ SIN IVA	\$ CON IVA
2005928	½	200	\$ 1.088	\$ 1.295
2005929	¾	100	\$ 1.739	\$ 2.069
2005930	1	50	\$ 3.311	\$ 3.940
2005931	1 ¼	40	\$ 5.988	\$ 7.126
2005932	1 ½	100	\$ 8.029	\$ 9.555
2005933	2	60	\$ 13.276	\$ 15.798
2005934	2 ½	7	\$ 37.424	\$ 44.535
2005935	3	20	\$ 42.743	\$ 50.864
2005936	4	11	\$ 90.937	\$ 108.215
2005938	6	4	\$ 187.694	\$ 223.356



CODO 90°				
CÓDIGO	DIÁM. (plg)	U/E	\$ SIN IVA	\$ CON IVA
2005875	½	200	\$ 659	\$ 784
2005876	¾	100	\$ 1.055	\$ 1.255
2005877	1	40	\$ 2.062	\$ 2.454
2005878	1 ¼	35	\$ 3.960	\$ 4.712
2005879	1 ½	25	\$ 7.394	\$ 8.799
2005880	2	60	\$ 12.118	\$ 14.420
2005883	2 ½	20	\$ 34.897	\$ 41.527
2005884	3	14	\$ 45.161	\$ 53.742
2005885	4	9	\$ 97.974	\$ 116.589
2005886	6	4	\$ 119.443	\$ 142.137



CODO 90° ROSC x SOLD				
CÓDIGO	DIÁM. (plg)	U/E	\$ SIN IVA	\$ CON IVA
2005939	½	500	\$ 1.514	\$ 1.802
9038820	¾	1	\$ 2.982	\$ 3.549

*Producto bajo pedido. Consulte tiempo de entrega y cantidad mínima de compra con su asesor comercial y/o área de Servicio al cliente.



CODO 90° CON INSERTO METÁLICO PRESIÓN ROSC X SOLD				
CÓDIGO	DIÁM. (plg)	U/E	\$ SIN IVA	\$ CON IVA
2018722*	½	100	\$ 9.761	\$ 11.616
2018723*	¾	*	\$ 12.520	\$ 14.899



REDUCCIÓN CONCÉNTRICA - SCHEDULE 40				
CÓDIGO	DIÁM. (plg)	U/E	\$ SIN IVA	\$ CON IVA
9040725	6 x 4	10	\$ 138.794	\$ 165.165



TAPÓN ROSCADO				
CÓDIGO	DIÁM. (plg)	U/E	\$ SIN IVA	\$ CON IVA
2005971	½	350	\$ 514	\$ 612
2005972	¾	200	\$ 1.507	\$ 1.793
2005973	1	125	\$ 2.144	\$ 2.551
2005974	1 ¼	35	\$ 3.794	\$ 4.515
2005975	1 ½	25	\$ 5.021	\$ 5.975
2005976	2	180	\$ 8.210	\$ 9.770
9040865	2 ½	16	\$ 18.919	\$ 22.514
2011601	3	50	\$ 30.119	\$ 35.842
2011602	4	24	\$ 55.608	\$ 66.174
2011603	6	12	\$ 143.068	\$ 170.251



TAPÓN SOLDADO				
CÓDIGO	DIÁM. (plg)	U/E	\$ SIN IVA	\$ CON IVA
2005943	½	500	\$ 376	\$ 447
2005944	¾	300	\$ 754	\$ 897
2005945	1	200	\$ 1.261	\$ 1.501
2005946	1 ¼	100	\$ 3.037	\$ 3.614
2005949	1 ½	280	\$ 3.954	\$ 4.705
2005951	2	175	\$ 6.283	\$ 7.477
2005953	2 ½	16	\$ 14.790	\$ 17.600
2005955	3	10	\$ 24.039	\$ 28.606
2005957	4	35	\$ 43.677	\$ 51.976
2005958	6	12	\$ 152.996	\$ 182.065



TE SENCILLA				
CÓDIGO	DIÁM. (plg)	U/E	\$ SIN IVA	\$ CON IVA
2005887	½	140	\$ 868	\$ 1.033
2005888	¾	72	\$ 1.468	\$ 1.747
2005889	1	45	\$ 2.868	\$ 3.413
2005890	1 ¼	90	\$ 7.407	\$ 8.814
2005891	1 ½	75	\$ 9.723	\$ 11.570
2005893	2	40	\$ 15.483	\$ 18.425
2005895	2 ½	15	\$ 36.724	\$ 43.702
2005896	3	12	\$ 58.418	\$ 69.517
2005897	4	5	\$ 127.481	\$ 151.702
2005899	6	2	\$ 187.702	\$ 223.365



TE REDUCIDA				
CÓDIGO	DIÁM. (plg)	U/E	\$ SIN IVA	\$ CON IVA
2005959	¾ x ½	50	\$ 2.163	\$ 2.574
2005960	1 x ½	40	\$ 4.267	\$ 5.078
2005961	1 x ¾	40	\$ 4.267	\$ 5.078



TE CON INSERTO METÁLICO PRESIÓN ROSC X SOLD				
CÓDIGO	DIÁM. (plg)	U/E	\$ SIN IVA	\$ CON IVA
2018724*	½	80	\$ 10.190	\$ 12.126
2018725*	¾	-	\$ 12.945	\$ 15.405



UNIÓN ROSC X SOLD				
CÓDIGO	DIÁM. (plg)	U/E	\$ SIN IVA	\$ CON IVA
2005941	½	40	\$ 1.968	\$ 2.342
9038819*	¾	1	\$ 4.132	\$ 4.917



UNIÓN SENCILLA				
CÓDIGO	DIÁM. (plg)	U/E	\$ SIN IVA	\$ CON IVA
2005828	½	200	\$ 421	\$ 501
2005830	¾	150	\$ 664	\$ 790
2005832	1	100	\$ 1.088	\$ 1.295
2005833	1 ¼	60	\$ 1.992	\$ 2.370
2005835	1 ½	50	\$ 2.721	\$ 3.238
2005837	2	30	\$ 4.458	\$ 5.305
2005838	2 ½	50	\$ 17.637	\$ 20.988
2005840	3	35	\$ 21.848	\$ 25.999
2005842	4	15	\$ 47.462	\$ 56.480
2005844	6	6	\$ 130.062	\$ 154.774



UNIÓN TRANSICIÓN				
CÓDIGO	DIÁM. (plg)	U/E	\$ SIN IVA	\$ CON IVA
2005994*	½	1	\$ 20.584	\$ 24.495



UNIVERSAL				
CÓDIGO	DIÁM. (plg)	U/E	\$ SIN IVA	\$ CON IVA
2013062	½	50	\$ 3.660	\$ 4.355
2013063	¾	35	\$ 6.490	\$ 7.723
2013064	1	25	\$ 9.810	\$ 11.674

ABREVIATURAS

DIÁM. (plg): Diámetro en pulgadas
U/E: Unidad de empaque

*Producto bajo pedido. Consulte tiempo de entrega y cantidad mínima de compra con su asesor comercial y/o área de Servicio al cliente.

Accesorios grandes diámetros

Ventajas

- Fabricado en diámetros de 8" y 10".
- Fabricado en PVC, durable, no se corroe.
- Confiable, hermeticidad brindada por la unión química con nuestra soldadura y primer especiales para grandes diámetros.
- Pioneros en Colombia con cementos solventes ecoamigables **Low Voc**, que protegen el medio ambiente y la salud de sus trabajadores gracias a

sus bajas emisiones contaminantes. Son ideales para construcciones sostenibles certificadas tipo **LEED® (Leadership in Energy & Environmental Design)**.

- Accesorios que ahorran tiempo, espacio, dinero y mejoran el funcionamiento de sus redes.
- Contenidos BIM disponibles para facilitar tus proyectos.



BUJE SOLDADO - SCHEDULE 40					
CÓDIGO	DIÁM. (plg)	PRE. (PSI)	U/E	\$ SIN IVA	\$ CON IVA
9004350	8x6	180	5	\$ 795.594	\$ 946.757
9004131*	10x8	160	1	\$ 2.998.466	\$ 3.568.175



CODO 45° - SCHEDULE 40					
CÓDIGO	DIÁM. (plg)	PRE. (PSI)	U/E	\$ SIN IVA	\$ CON IVA
9004358	8	160	1	\$ 1.120.121	\$ 1.332.944
9004270*	10	140	1	\$ 3.850.739	\$ 4.582.379



CODO 90° - SCHEDULE 40					
CÓDIGO	DIÁM. (plg)	PRE. (PSI)	U/E	\$ SIN IVA	\$ CON IVA
9004351	8	160	3	\$ 1.180.634	\$ 1.404.955
9008411*	10	140	1	\$ 5.893.585	\$ 7.013.366



REDUCCIÓN CONCÉNTRICA - SCHEDULE 40					
CÓDIGO	DIÁM. (plg)	PRE. (PSI)	U/E	\$ SIN IVA	\$ CON IVA
9042219	8x6	180	4	\$ 777.750	\$ 925.523
9042220*	10x8	160	1	\$ 3.728.552	\$ 4.436.977
9040725*	6x4	10	-	\$ 138.794	\$ 165.165



TAPÓN SOLDADO - SCHEDULE 40					
CÓDIGO	DIÁM. (plg)	PRE. (PSI)	U/E	\$ SIN IVA	\$ CON IVA
9004361	8	160	4	\$ 529.048	\$ 629.567
9041421*	10	140	1	\$ 1.413.409	\$ 1.681.956



TE SENCILLA - SCHEDULE 40					
CÓDIGO	DIÁM. (plg)	PRE. (PSI)	U/E	\$ SIN IVA	\$ CON IVA
9004354	8	160	1	\$ 1.628.625	\$ 1.938.064
9004352*	10	140	1	\$ 7.336.944	\$ 8.730.963



UNIÓN SENCILLA - SCHEDULE 40					
CÓDIGO	DIÁM. (plg)	PRE. (PSI)	U/E	\$ SIN IVA	\$ CON IVA
9004130	8	140	1	\$ 480.122	\$ 571.346
9004128*	10	130	1	\$ 1.923.801	\$ 2.289.324



SOLDADURA PARA GRANDES DIÁMETROS					
CÓDIGO	PRESENTACIÓN	U/E	\$ SIN IVA	\$ CON IVA	
9057822	1/4 gal	12	\$ 104.428	\$ 124.269	

ABREVIATURAS
DIÁM. (plg): Diámetro en pulgadas
U/E: Unidad de empaque
PRE. (PSI): Presión (PSI)



LIMPIADOR PARA PVC / CPVC					
CÓDIGO	PRESENTACIÓN	U/E	\$ SIN IVA	\$ CON IVA	
2026206	1/4 gal	12	\$ 50.352	\$ 59.919	
2026156	12 oz	24	\$ 27.365	\$ 32.564	
2018226	1/32 gal	24	\$ 8.782	\$ 10.451	
9028177	1/64 gal	36	\$ 4.768	\$ 5.674	
9028174	1/128 gal	36	\$ 3.325	\$ 3.957	

*Producto bajo pedido. Consulte tiempo de entrega y cantidad mínima de compra con su asesor comercial y/o área de Servicio al cliente.

BIM

Durman[®]

by aliaxis

Ahora puede encontrar **nuestros contenidos BIM** disponibles en el sitio web de Durman Colombia.

Reciba **acompañamiento técnico** durante el diseño de su proyecto, de manera más ágil desde nuestro **Centro Regional de Diseño BIM**.

Disponible en:

www.durman.com.co/contenidos-bim



C900 FP[™]

studor

Corzan
MATERIAL & PIPING SOLUTIONS

BlazeMaster[®]
FIRE PROTECTION SYSTEMS

FlowGuard[®]
PLUMBING SYSTEMS

Sistema CPVC



Más información de este producto

- El sistema de CPVC, FlowGuard Gold®, es fabricado por Lubrizol Corporation, el inventor del CPVC, mundialmente reconocido por su calidad y novedades tecnológicas.
- Para seguridad y tranquilidad en los sistemas centrales de agua caliente, el CPVC FlowGuard Gold® incrementa la capacidad de trabajo de 100 PSI a 125 PSI a 82°C en tuberías de 1/2" a 2". Es importante recordar que el CPVC genérico está limitado a 100 PSI por 4 horas a 82°C.
- CPVC FlowGuard Gold® es reconocido como el mejor sistema de CPVC por su calidad y confiabilidad, ya que sus cualidades como alto impacto, alta presión, mejor desempeño continuo a altas temperaturas y variedad de accesorios hacen que brinde una solución profesional al instalador hidrosanitario.
- Contenidos BIM disponibles para facilitar tus proyectos.

Tubos CPVC CTS Flowguard Gold® NTC 1062 (ASTM D 2846)

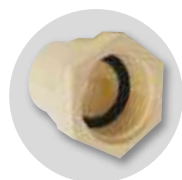


TUBO CPVC CTS RDE 11 FGG - 3 MTS (ESP X ESP)				
CÓDIGO	DIÁM. (plg)	U/E	\$ SIN IVA	\$ CON IVA
2005694	1/2	25	\$ 21.675	\$ 25.793
2005703	3/4	15	\$ 35.620	\$ 42.388

TUBO CPVC CTS RDE 11 FGG - 6 MTS (ESP X ESP)				
CÓDIGO	DIÁM. (plg)	U/E	\$ SIN IVA	\$ CON IVA
2005691	1/2	25	\$ 43.350	\$ 51.587
2005700	3/4	15	\$ 71.240	\$ 84.776
2005709	1	15	\$ 120.522	\$ 143.421
2005718	1 1/4	10	\$ 246.814	\$ 293.709
2005724	1 1/2	10	\$ 355.724	\$ 423.312
2005729	2	1	\$ 605.489	\$ 720.532



Accesorios CPVC CTS Flowguard Gold® NTC 1062 (ASTM D 2846)



ADAPTADOR HEMBRA FGG (CAM X ROS)				
CÓDIGO	DIÁM. (plg)	U/E	\$ SIN IVA	\$ CON IVA
2012148	1/2	250	\$ 2.755	\$ 3.278
2012149	3/4	250	\$ 3.358	\$ 3.996



ADAPTADOR MACHO FGG (CAM X ROS)				
CÓDIGO	DIÁM. (plg)	U/E	\$ SIN IVA	\$ CON IVA
2005813	1/2	250	\$ 1.756	\$ 2.090
2005814	3/4	250	\$ 2.159	\$ 2.569
9004180	1	100	\$ 13.031	\$ 15.507
9004181	1 1/4	50	\$ 21.713	\$ 25.838
9004182	1 1/2	1	\$ 26.994	\$ 32.123
9004183	2	25	\$ 47.070	\$ 56.013

ABREVIATURAS

CAM: Campana
ESP: Espigo
CTS: Copper Tube Size
IPS: Iron Pipe Size
IM: Inserto metálico
ROS: Rosca NPT
DIÁM. (plg): Diámetro en pulgadas
U/E: Unidad de empaque

NOTA:
 CPVC no es para aire a presión, ni para gases.



ADAPTADOR HEMBRA IM FGG (CAM X ROS)				
CÓDIGO	DIÁM. (plg)	U/E	\$ SIN IVA	\$ CON IVA
2014634	½	100	\$ 21.794	\$ 25.935
2014635*	¾	50	\$ 25.288	\$ 30.093
9024121	1	25	\$ 76.287	\$ 90.782
9028120*	1 ¼	1	\$ 111.418	\$ 132.587
9018567*	1 ½	10	\$ 182.309	\$ 216.948
9004190*	2	5	\$ 219.131	\$ 260.766



ADAPTADOR MACHO IM FGG (CAM X ROS)				
CÓDIGO	DIÁM. (plg)	U/E	\$ SIN IVA	\$ CON IVA
2014636	½	1	\$ 17.882	\$ 21.280
9016665	¾	1	\$ 32.061	\$ 38.153
9024120	1	25	\$ 55.550	\$ 66.105
9028117*	1 ¼	10	\$ 153.212	\$ 182.322
9027515*	1 ½	10	\$ 202.308	\$ 240.747
9028064*	2	5	\$ 317.536	\$ 377.868



BUJE SOLDADO FGG (CAM X ESP)				
CÓDIGO	DIÁM. (plg)	U/E	\$ SIN IVA	\$ CON IVA
2005823	¾ x ½	250	\$ 1.534	\$ 1.825
9004204	1 x ½	100	\$ 6.069	\$ 7.222
2012150	1 x ¾	100	\$ 5.962	\$ 7.095
9004206	1 ¼ x ½	50	\$ 9.029	\$ 10.745
9004207	1 ¼ x ¾	50	\$ 8.958	\$ 10.660
9004208	1 ¼ x 1	50	\$ 7.656	\$ 9.111
9004209	1 ½ x ½	100	\$ 10.533	\$ 12.534
9004210	1 ½ x ¾	50	\$ 11.244	\$ 13.380
9004211	1 ½ x 1	50	\$ 11.226	\$ 13.359
9004212	1 ½ x 1 ¼	50	\$ 11.198	\$ 13.326
9004215	2 x 1	25	\$ 23.161	\$ 27.562
9004217	2 x 1 ½	50	\$ 22.691	\$ 27.002



BUJES IPS X CTS FGG (CAM X ESP)				
CÓDIGO	DIÁM. (plg)	U/E	\$ SIN IVA	\$ CON IVA
9032654*	1 x 1	100	\$ 31.998	\$ 38.078
9032655*	1 ¼ x 1 ¼	50	\$ 20.855	\$ 24.817
9032656*	1 ½ x 1 ½	50	\$ 30.541	\$ 36.344
9028118*	2 x 2	50	\$ 31.998	\$ 38.078



CODO 45° SOLDADO FGG (CAM X CAM)				
CÓDIGO	DIÁM. (plg)	U/E	\$ SIN IVA	\$ CON IVA
2012151	½	500	\$ 1.613	\$ 1.919
2012152	¾	250	\$ 2.917	\$ 3.471
2013563	1	1	\$ 7.675	\$ 9.133
2014848*	1 ¼	50	\$ 19.897	\$ 23.677
2013564	1 ½	50	\$ 28.186	\$ 33.541
2013565	2	25	\$ 68.998	\$ 82.108



CODO 90° SOLDADO FGG (CAM X CAM)				
CÓDIGO	DIÁM. (plg)	U/E	\$ SIN IVA	\$ CON IVA
2005811	½	500	\$ 1.613	\$ 1.919
2005812	¾	250	\$ 2.917	\$ 3.471
2011900	1	100	\$ 8.567	\$ 10.195
9004177	1 ¼	50	\$ 17.390	\$ 20.694
9004178	1 ½	50	\$ 30.631	\$ 36.451
9004179	2	1	\$ 60.197	\$ 71.634



TAPÓN HEMBRA LISO FGG (CAM)				
CÓDIGO	DIÁM. (plg)	U/E	\$ SIN IVA	\$ CON IVA
2005815	½	500	\$ 1.534	\$ 1.825
2005816	¾	250	\$ 1.534	\$ 1.825
9004191	1	100	\$ 5.550	\$ 6.605
9004192*	1 ¼	50	\$ 10.227	\$ 12.170
9004193*	1 ½	50	\$ 15.818	\$ 18.823
9004194*	2	25	\$ 38.409	\$ 45.707



TE LISA FGG (CAM X CAM X CAM)				
CÓDIGO	DIÁM. (plg)	U/E	\$ SIN IVA	\$ CON IVA
2005819	½	500	\$ 2.141	\$ 2.548
2005821	¾	250	\$ 3.391	\$ 4.035
2011899	1	100	\$ 19.461	\$ 23.159
9004200	1 ¼	50	\$ 34.214	\$ 40.715
9004201	1 ½	50	\$ 45.945	\$ 54.675
9004203	2	1	\$ 83.592	\$ 99.474



TE REDUC FGG (CAM x CAM x CAM)				
CÓDIGO	DIÁM. (plg)	U/E	\$ SIN IVA	\$ CON IVA
2011930	¾ x ½ x ½	250	\$ 6.584	\$ 7.835
2012153	¾ x ½ x ¾	250	\$ 6.584	\$ 7.835
2011929	¾ x ¾ x ½	250	\$ 6.584	\$ 7.835



UNIÓN SENCILLA (CAM X CAM)				
CÓDIGO	DIÁM. (plg)	U/E	\$ SIN IVA	\$ CON IVA
2005817	½	500	\$ 1.172	\$ 1.395
2005818	¾	250	\$ 1.730	\$ 2.059
2011919	1	100	\$ 7.635	\$ 9.086
9004196	1 ¼	50	\$ 24.156	\$ 28.746
9004197	1 ½	50	\$ 26.718	\$ 31.794
9004198	2	25	\$ 29.280	\$ 34.843

ABREVIATURAS

CAM: Campana	IM: Inserto metálico
ESP: Espigo	ROS: Rosca NPT
CTS: Copper Tube Size	DIÁM. (plg): Diámetro en pulgadas
IPS: Iron Pipe Size	U/E: Unidad de empaque

NOTA:
CPVC no es para aire a presión, ni para gases.

*Producto bajo pedido. Consulte tiempo de entrega y cantidad mínima de compra con su asesor comercial y/o área de Servicio al cliente.



UNIÓN UNIVERSAL LISA FGG (CAM X CAM)				
CÓDIGO	DIÁM. (plg)	U/E	\$ SIN IVA	\$ CON IVA
2019039	½	50	\$ 11.180	\$ 13.304
9004228	¾	50	\$ 12.455	\$ 14.821
9004229	1	25	\$ 35.265	\$ 41.965



VALVULA BOLA FGG (CAM X CAM)				
CÓDIGO	DIÁM. (plg)	U/E	\$ SIN IVA	\$ CON IVA
9004218	½	25	\$ 20.780	\$ 24.728
9004219	¾	25	\$ 28.097	\$ 33.435
9004220	1	1	\$ 38.928	\$ 46.324
9020129*	1 ¼	1	\$ 304.898	\$ 362.829
9016505*	1 ½	25	\$ 254.081	\$ 302.356
9004221*	2	25	\$ 304.898	\$ 362.829



SOLDADURA CPVC FGG NTC 4455				
CÓDIGO	PRESENTACIÓN	U/E	\$ SIN IVA	\$ CON IVA
9057815	¼	12	\$ 111.968	\$ 133.242
9057816	⅓	24	\$ 62.416	\$ 74.275
9057817	⅓	36	\$ 37.669	\$ 44.826
9057818	½	48	\$ 23.116	\$ 27.508
9057819	⅓	30	\$ 13.666	\$ 16.263
9057820	⅓	60	\$ 6.187	\$ 7.363

Sistema de alta presión PVC SCH 80

Más información de este producto

El sistema PVC SCH 80 de **Durman**, se caracteriza por tener una alta resistencia a la corrosión y manejar altas presiones. Esto le permite estar en ámbitos industriales, comerciales y agrícolas. Incluye una amplia gama de tubos de presión y accesorios, ideales para varias clases de fluidos corrosivos y drenajes comerciales.

Ventajas

- Liviano, fácil de manipular y rápido al instalar.
- Mejor desempeño enterrado / embebido en concreto.
- Resistencia hidráulica y química.
- Muy baja conductividad térmica.
- Sin pintura, mínimo mantenimiento.
- Larga vida útil.
- Flujo mejorado.



Tubos PVC SCH 80 IPS - ASTM D 1785

TUBO PVC SCH 80 x 6.10 M (ESP X ESP)				
CÓDIGO	DIÁM. (plg)	U/E	\$ SIN IVA	\$ CON IVA
2021512*	½	1	\$ 43.872	\$ 52.207
2021510*	¾	1	\$ 78.870	\$ 93.855
2021508*	1	1	\$ 117.881	\$ 140.278
2021506*	1 ¼	1	\$ 151.935	\$ 180.802
2021505*	1 ½	1	\$ 165.558	\$ 197.014
2021502	2	1	\$ 231.143	\$ 275.060
2021499*	2 ½	1	\$ 395.915	\$ 471.139
2021498	3	1	\$ 491.597	\$ 585.000
2021496	4	1	\$ 665.710	\$ 792.195
2021493	6	1	\$ 1.265.531	\$ 1.505.982
9067962*	8	1	\$ 1.907.677	\$ 2.270.135

PVC SCH 80 @ 23°C	
DIÁM. (plg)	PSI
½	850
¾	690
1	630
1 ¼	520
1 ½	470
2	400
2 ½	420
3	370
4	320
6	280
8	250



ABREVIATURAS

DIÁM. (plg): Diámetro en pulgadas
U/E: Unidad de empaque
PRE. (PSI): Presión (PSI)

NOTA:
Tubos PVC SCH 80 @ 23° también disponibles en 10, 12, 14, 16 y 18'.

*Producto bajo pedido. Consulte tiempo de entrega y cantidad mínima de compra con su asesor comercial y/o área de Servicio al cliente.

Accesorios PVC SCH 80 IPS - ASTM D 1785



ADAPTADOR HEMBRA PVC SCH 80 (CAM x ROS)					
CÓDIGO	DIÁM. (plg)	U/E	\$ SIN IVA	\$ CON IVA	
9034330*	½	50	\$ 9.247	\$ 11.004	
9004386*	¾	10	\$ 13.871	\$ 16.506	
9011290*	1	1	\$ 20.378	\$ 24.250	
9036089*	1 ¼	1	\$ 31.535	\$ 37.526	
9013434*	1 ½	1	\$ 38.675	\$ 46.024	
9006456*	2	15	\$ 67.429	\$ 80.240	
9034331*	2 ½	1	\$ 106.531	\$ 126.772	
9004387*	3	10	\$ 119.051	\$ 141.671	
9004390*	4	10	\$ 206.149	\$ 245.317	



ADAPTADOR MACHO PVC SCH 80 (CAM x ROS)					
CÓDIGO	DIÁM. (plg)	U/E	\$ SIN IVA	\$ CON IVA	
9034786*	½	1	\$ 11.645	\$ 13.857	
9004378*	¾	1	\$ 12.842	\$ 15.282	
9022802*	1	60	\$ 22.296	\$ 26.532	
9034930*	1 ¼	1	\$ 24.792	\$ 29.502	
9008820*	1 ½	15	\$ 33.241	\$ 39.557	
9008819	2	10	\$ 52.615	\$ 62.612	
9018547	2 ½	10	\$ 58.523	\$ 69.643	
9018549*	3	1	\$ 64.957	\$ 77.298	
9018548*	4	5	\$ 118.125	\$ 140.568	



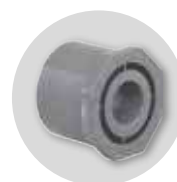
BRIDA VAN STONE PVC SCH 80 (CAM x BRIDA)					
CÓDIGO	DIÁM. (plg)	U/E	\$ SIN IVA	\$ CON IVA	
9062100*	½	1	\$ 24.166	\$ 28.758	
9062101*	¾	1	\$ 25.828	\$ 30.735	
9062102*	1	20	\$ 28.773	\$ 34.240	
9062103*	1 ¼	1	\$ 29.637	\$ 35.268	
9062104*	1 ½	1	\$ 31.446	\$ 37.421	
9062066*	2	10	\$ 42.811	\$ 50.945	
9062105*	2 ½	1	\$ 62.192	\$ 74.008	
9062053*	3	10	\$ 68.729	\$ 81.788	
9062054*	4	1	\$ 86.943	\$ 103.462	
9062065*	6	1	\$ 136.759	\$ 162.743	
9062106*	8	1	\$ 222.699	\$ 265.012	
9062107*	10	1	\$ 561.027	\$ 667.622	
9067545*	12	1	\$ 604.892	\$ 719.821	



CODO 45° SOLDADO PVC SCH 80 (CAM x CAM)					
CÓDIGO	DIÁM. (plg)	U/E	\$ SIN IVA	\$ CON IVA	
9017006*	½	1	\$ 7.600	\$ 9.044	
9034333*	¾	1	\$ 11.617	\$ 13.824	
9006031*	1	1	\$ 17.407	\$ 20.714	
9026232*	1 ¼	1	\$ 28.281	\$ 33.655	
9010281*	1 ½	50	\$ 37.160	\$ 44.220	
9018550*	2	1	\$ 44.189	\$ 52.584	
9034787*	2 ½	5	\$ 101.146	\$ 120.364	
9007610*	3	5	\$ 113.001	\$ 134.471	
9007611*	4	1	\$ 194.494	\$ 231.448	
9022544*	6	1	\$ 257.827	\$ 306.815	
9034613*	8	1	\$ 531.043	\$ 631.942	



CODO 90° SOLDADO PVC SCH 80 (CAM x CAM)					
CÓDIGO	DIÁM. (plg)	U/E	\$ SIN IVA	\$ CON IVA	
9034334*	½	1	\$ 6.513	\$ 7.751	
9004395*	¾	20	\$ 8.311	\$ 9.890	
9006030*	1	10	\$ 13.401	\$ 15.947	
9036090*	1 ¼	1	\$ 15.201	\$ 18.089	
9010282	1 ½	15	\$ 15.202	\$ 18.091	
9032167	2	1	\$ 20.689	\$ 24.620	
9026399*	2 ½	5	\$ 43.001	\$ 51.171	
9061753	3	5	\$ 50.887	\$ 60.555	
9004392	4	5	\$ 71.625	\$ 85.234	
9004394	6	1	\$ 214.544	\$ 255.307	
9018831*	8	1	\$ 561.751	\$ 668.484	



REDUCCIÓN SOLDADA PVC SCH 80 (CAM x ESP)					
CÓDIGO	DIÁM. (plg)	U/E	\$ SIN IVA	\$ CON IVA	
9034335*	¾ x ½	1	\$ 2.945	\$ 3.505	
9034337*	1 x ¾	50	\$ 8.426	\$ 10.027	
9035857*	1 ¼ x 1	1	\$ 14.578	\$ 17.348	
9022801*	1 ½ x ¾	1	\$ 18.723	\$ 22.281	
9034339*	1 ½ x 1	25	\$ 18.379	\$ 21.872	
9035858*	1 ½ x 1 ¼	1	\$ 18.726	\$ 22.284	
9026088*	2 x 1	1	\$ 27.225	\$ 32.398	
9026231*	2 x 1 ¼	10	\$ 25.529	\$ 30.380	
9022799	2 x 1 ½	15	\$ 26.865	\$ 31.970	
9026402*	2 ½ x 1	10	\$ 65.992	\$ 78.530	
9035859*	2 ½ x 1 ½	1	\$ 47.272	\$ 56.254	
9033991*	2 ½ x 2	10	\$ 44.323	\$ 52.745	
9022800	3 x 2	1	\$ 70.331	\$ 83.694	
9018551*	3 x 2 ½	1	\$ 72.181	\$ 85.895	
9008622	4 x 2	20	\$ 103.871	\$ 123.606	
9045925*	4 x 2 ½	1	\$ 104.823	\$ 124.739	
9008626*	4 x 3	1	\$ 103.871	\$ 123.606	
9036178*	6 x 3	1	\$ 140.569	\$ 167.277	
9026241	6 x 4	1	\$ 135.419	\$ 161.149	
9036619*	8 x 6	1	\$ 329.434	\$ 392.027	

ABREVIATURAS

DIÁM. (plg): Diámetro en pulgadas
U/E: Unidad de empaque
PRE. (PSI): Presión (PSI)

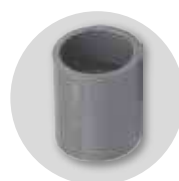
*Producto bajo pedido. Consulte tiempo de entrega y cantidad mínima de compra con su asesor comercial y/o área de Servicio al cliente.



TAPÓN HEMBRA SOLDADO PVC SCH 80 (CAM)					
CÓDIGO	DIÁM. (plg)	U/E	\$ SIN IVA	\$ CON IVA	
9034342*	½	1	\$ 8.935	\$ 10.632	
9034343*	¾	1	\$ 9.415	\$ 11.204	
9034344*	1	1	\$ 16.725	\$ 19.902	
9035860*	1 ¼	1	\$ 20.991	\$ 24.979	
9034345*	1 ½	1	\$ 21.466	\$ 25.545	
9018554*	2	1	\$ 41.465	\$ 49.344	
9034346*	2 ½	1	\$ 84.622	\$ 100.700	
9018555*	3	1	\$ 86.949	\$ 103.469	
9018552*	4	1	\$ 106.014	\$ 126.156	
9018553*	6	6	\$ 437.277	\$ 520.359	
9036187*	8	1	\$ 510.310	\$ 607.269	



TE SOLDADA SOLD PVC SCH 80 (CAM x CAM x CAM)					
CÓDIGO	DIÁM. (plg)	U/E	\$ SIN IVA	\$ CON IVA	
9034354*	½	1	\$ 14.230	\$ 16.933	
9004382*	¾	1	\$ 14.912	\$ 17.745	
9006029*	1	1	\$ 18.654	\$ 22.198	
9035863*	1 ¼	1	\$ 55.088	\$ 65.555	
9061799	1 ½	1	\$ 57.849	\$ 68.840	
9061750	2	1	\$ 67.991	\$ 80.909	
9061797	2 ½	10	\$ 69.318	\$ 82.488	
9061795	3	1	\$ 88.917	\$ 105.811	
9061752	4	1	\$ 103.025	\$ 122.600	
9061782	6	1	\$ 370.277	\$ 440.629	
9023028*	8	1	\$ 794.935	\$ 945.972	



UNIÓN LISA PVC SCH 80 (CAM X CAM)					
CÓDIGO	DIÁM. (plg)	U/E	\$ SIN IVA	\$ CON IVA	
9004384*	½	50	\$ 7.299	\$ 8.686	
9004385*	¾	1	\$ 9.887	\$ 11.765	
9061798*	1	20	\$ 12.691	\$ 15.103	
9035864*	1 ¼	1	\$ 20.419	\$ 24.299	
9010284*	1 ½	10	\$ 22.133	\$ 26.338	
9061749*	2	18	\$ 25.403	\$ 30.230	
9061796*	2 ½	25	\$ 54.847	\$ 65.268	
9061754	3	10	\$ 62.974	\$ 74.939	
9061751	4	5	\$ 80.936	\$ 96.314	
9061800*	6	12	\$ 169.750	\$ 202.002	
9036185*	8	1	\$ 241.599	\$ 287.503	



UNIÓN UNIVERSAL PVC SCH 80 (CAM x CAM)					
CÓDIGO	DIÁM. (plg)	U/E	\$ SIN IVA	\$ CON IVA	
9035866*	½	1	\$ 20.207	\$ 24.046	
9034790*	¾	1	\$ 25.686	\$ 30.566	
9026200*	1	1	\$ 29.283	\$ 34.847	
9034831*	1 ¼	1	\$ 67.127	\$ 79.881	
9035867*	1 ½	1	\$ 75.954	\$ 90.386	
9027049*	2	1	\$ 103.048	\$ 122.627	
9035089*	3	1	\$ 166.277	\$ 197.869	
9035139*	4	1	\$ 229.979	\$ 273.676	



PRIMER PVC SCH 80 - GD - CORZAN®					
CÓDIGO	PRESENTACIÓN	U/E	\$ SIN IVA	\$ CON IVA	
9028173	¼ Gal	12	\$ 353.415	\$ 420.564	
9019613	⅛ Gal	12	\$ 212.050	\$ 252.340	



SOLDADURA PVC SCH 80 Y GD					
CÓDIGO	PRESENTACIÓN	U/E	\$ SIN IVA	\$ CON IVA	
9057822	¼ Gal	12	\$ 104.428	\$ 124.269	

Acoples bridados PVC SCH 80

Ventajas

- Juntas rápidas y confiables.
- Color blanco, presentación de 2" a 10".
- Alta resistencia, Schedule 80.
- Orificios reforzados.
- Fabricados bajo la norma ASTM D2466 y orificios ANSI.



BRIDA VAN STONE PVC					
CÓDIGO	DIÁM. (plg)	U/E	\$ SIN IVA	\$ CON IVA	
2006003	2	45	\$ 14.331	\$ 17.054	
2006004	3	20	\$ 29.075	\$ 34.599	
2006005	4	14	\$ 45.212	\$ 53.802	
2006007	6	4	\$ 69.624	\$ 82.853	
2006009	8	2	\$ 164.406	\$ 195.643	
9004399	10	2	\$ 784.314	\$ 933.334	

ABREVIATURAS

DIÁM. (plg): Diámetro en pulgadas
U/E: Unidad de empaque
PRE.: Presión

*Producto bajo pedido. Consulte tiempo de entrega y cantidad mínima de compra con su asesor comercial y/o área de Servicio al cliente.

Sistema CPVC SCH 80



Más información de este producto

Los sistemas de tuberías industriales CPVC Corzan® cuentan con tecnología y servicio comprobado desde 1962 en los exigentes requerimientos industriales. Las tuberías y accesorios de CPVC Corzan® no se corroen, ofrecen una inmejorable resistencia mecánica y una larga vida útil de servicio. Es un sistema ideal para nuevos proyectos o para el reemplazo de las tuberías metálicas. Recomendado para edificios de altura, cuartos de bombas, sistemas centrales de calentamiento, industrias en general e instalaciones marinas y petroleras.

Ventajas

- Las tuberías y accesorios Corzan® SCH 80 de CPVC ofrecen a la industria gran resistencia mecánica y con una durabilidad igual a su vida útil.
- Fuerza de impacto por caída hasta 3 veces mayor que la del CPVC estándar.
- Evaluación de la HDT de 115°C (239°F), la más alta de cualquier CPVC conforme a ASTM D 1784.
- Ideal para aplicaciones que requieren resistencia a la corrosión.
- No se corroe interna, ni externamente.
- CPVC Corzan® es más económico y requiere menor mantenimiento que las tuberías metálicas por estar fabricado con uno de los materiales más avanzados.
- Para altas temperaturas, hasta 93°C continuos, su desempeño supera todas las expectativas en durabilidad, facilidad de instalación y comportamiento frente al fuego.
- Para calderas, cuartos de bombas, montajes en edificios de gran altura.
- Para uso industrial, marino, minero y petrolero.
- Tiene protección UV, por lo que se puede instalar al exterior sin necesidad de pintura.
- Contenidos BIM disponibles para facilitar tus proyectos.

Tubos CPVC Corzan® ASTM F 441 SCH 80

TUBO SCH 80 CORZAN® 6.10 M (ESP X ESP)				
CÓDIGO	DIÁM. (plg)	U/E	\$ SIN IVA	\$ CON IVA
9022690*	½	1	\$ 303.772	\$ 361.489
9028190*	¾	1	\$ 334.143	\$ 397.630
9028188	1	1	\$ 412.146	\$ 490.453
9015384	1 ¼	1	\$ 573.557	\$ 682.533
9020133	1 ½	1	\$ 643.091	\$ 765.278
9022777*	2	1	\$ 984.184	\$ 1.171.179
2024415*	2 ½	1	\$ 1.268.866	\$ 1.509.951
2024414	3	1	\$ 1.604.239	\$ 1.909.044

TUBO SCH 80 CORZAN® 6.10 M (ESP X ESP)				
CÓDIGO	DIÁM. (plg)	U/E	\$ SIN IVA	\$ CON IVA
2024413	4	1	\$ 2.719.005	\$ 3.235.615
9025380	6	1	\$ 5.249.576	\$ 6.246.995
9033093*	8	1	\$ 10.493.155	\$ 12.486.855
9025251*	10	1	\$ 16.450.639	\$ 19.576.261
9045393*	12	1	\$ 22.568.811	\$ 26.856.885
9033157*	14	1	\$ 35.821.239	\$ 42.627.274



ABREVIATURAS

CAM: Campana	IM: Inserto metálico
ESP: Espigo	ROS: Rosca NPT
CTS: Copper Tube Size	DIÁM. (plg): Diámetro en pulgadas
IPS: Iron Pipe Size	U/E: Unidad de empaque

*Producto bajo pedido. Consulte tiempo de entrega y cantidad mínima de compra con su asesor comercial y/o área de Servicio al cliente.

Accesorios CPVC Corzan® ASTM F 437/439 (SCH 80)



ADAPTADOR HEMBRA PVC SCH 80 (CAM x ROS)				
CÓDIGO	DIÁM. (plg)	U/E	\$ SIN IVA	\$ CON IVA
9012265*	½	40	\$ 21.447	\$ 25.522
9012266*	¾	1	\$ 23.699	\$ 28.202
9012267*	1	1	\$ 46.979	\$ 55.905
9012268*	1 ¼	10	\$ 60.013	\$ 71.416
9012269	1 ½	1	\$ 69.849	\$ 83.120
9012270	2	10	\$ 107.610	\$ 128.056
9012271	2 ½	1	\$ 230.851	\$ 274.713
9012272	3	5	\$ 472.640	\$ 562.441
9012273	4	5	\$ 849.168	\$ 1.010.510



ADAPTADOR MACHO CORZAN® (CAM x ROS)				
CÓDIGO	DIÁM. (plg)	U/E	\$ SIN IVA	\$ CON IVA
9012274*	½	1	\$ 19.184	\$ 22.829
9012275*	¾	1	\$ 23.397	\$ 27.843
9012276	1	20	\$ 35.225	\$ 41.918
9012277*	1 ¼	15	\$ 89.937	\$ 107.025
9012278	1 ½	1	\$ 109.061	\$ 129.782
9012279	2	10	\$ 190.961	\$ 227.243
9012280	2 ½	1	\$ 291.446	\$ 346.820
9012281	3	5	\$ 391.928	\$ 466.394
9012282	4	1	\$ 658.717	\$ 783.873



BRIDA VAN STONE CORZAN® (CAM x BRIDA)				
CÓDIGO	DIÁM. (plg)	U/E	\$ SIN IVA	\$ CON IVA
9022671*	½	1	\$ 51.414	\$ 61.182
9022672*	¾	1	\$ 52.510	\$ 62.486
9022670*	1	1	\$ 57.359	\$ 68.257
9035745*	1 ¼	10	\$ 70.062	\$ 83.374
9044322*	1 ½	1	\$ 109.806	\$ 130.669
9015441	2	1	\$ 132.726	\$ 157.944
9015442*	2 ½	1	\$ 275.240	\$ 327.535
9035749*	3	-	\$ 313.642	\$ 373.234
9033893	4	10	\$ 352.045	\$ 418.934
9015445	6	1	\$ 599.425	\$ 713.316
9035752*	8	1	\$ 1.414.594	\$ 1.683.367
9035753*	10	2	\$ 5.890.465	\$ 7.009.653



CODO 45° SOLDADO CORZAN® (CAM x CAM)				
CÓDIGO	DIÁM. (plg)	U/E	\$ SIN IVA	\$ CON IVA
9012862*	½	1	\$ 17.187	\$ 20.453
9012863*	¾	1	\$ 24.839	\$ 29.559
9012864*	1	15	\$ 39.517	\$ 47.026
9015409	1 ¼	1	\$ 77.520	\$ 92.249
9012865	1 ½	1	\$ 79.528	\$ 94.638
9012866	2	10	\$ 89.270	\$ 106.231
9010377	2 ½	1	\$ 182.451	\$ 217.117
9010376	3	5	\$ 187.989	\$ 223.707
9010602	4	1	\$ 346.138	\$ 411.904
9012870	6	1	\$ 882.283	\$ 1.049.916
9012871*	8	1	\$ 1.684.301	\$ 2.004.318
9025696*	10	1	\$ 5.528.557	\$ 6.578.983



CODO 90° SOLDADO CORZAN® (CAM x CAM)				
CÓDIGO	DIÁM. (plg)	U/E	\$ SIN IVA	\$ CON IVA
9012852*	½	1	\$ 14.505	\$ 17.261
9012853*	¾	1	\$ 16.810	\$ 20.004
9012854	1	1	\$ 28.713	\$ 34.169
9022673	1 ¼	1	\$ 55.068	\$ 65.531
9012855	1 ½	1	\$ 69.349	\$ 82.525
9012856	2	15	\$ 115.226	\$ 137.118
9012857	2 ½	5	\$ 189.792	\$ 225.853
9010598	3	10	\$ 232.131	\$ 276.235
9010599	4	5	\$ 350.254	\$ 416.802
9012860	6	1	\$ 667.208	\$ 793.978
9012861*	8	1	\$ 1.563.960	\$ 1.861.112
9026566*	10	1	\$ 7.229.394	\$ 8.602.979



REDUCCIÓN SOLDADA CORZAN® (CAM x ESP)				
CÓDIGO	DIÁM. (plg)	U/E	\$ SIN IVA	\$ CON IVA
9012319*	¾ x ½	1	\$ 16.476	\$ 19.607
9012285*	1 x ¾	1	\$ 38.078	\$ 45.313
9012288*	1 ¼ x 1	1	\$ 70.408	\$ 83.786
9012291	1 ½ x 1	1	\$ 69.130	\$ 82.265
9015456*	1 ½ x 1 ¼	1	\$ 69.130	\$ 82.265
9012295	2 x 1	1	\$ 102.838	\$ 122.377
9012296	2 x 1 ¼	10	\$ 109.441	\$ 130.234
9012297	2 x 1 ½	1	\$ 97.061	\$ 115.502
9012298	2 ½ x 1 ½	1	\$ 93.007	\$ 110.679
9010616	2 ½ x 2	1	\$ 103.685	\$ 123.386
9012301	3 x 2	1	\$ 158.001	\$ 188.021
9010615	3 x 2 ½	1	\$ 203.726	\$ 242.433
9012303	4 x 2	1	\$ 210.564	\$ 250.571
9010612	4 x 3	1	\$ 174.607	\$ 207.782
9015755	6 x 2	1	\$ 338.818	\$ 403.193
9012305	6 x 3	1	\$ 338.818	\$ 403.193
9012306	6 x 4	10	\$ 335.741	\$ 399.531
9015753*	8 x 6	5	\$ 1.226.462	\$ 1.459.489
9072037*	10 x 6	2	\$ 6.768.016	\$ 8.053.939
9072038*	10 x 8	2	\$ 6.768.016	\$ 8.053.939

ABREVIATURAS

CAM: Campana	IM: Inserto metálico
ESP: Espigo	ROS: Rosca NPT
CTS: Copper Tube Size	DIÁM. (plg): Diámetro en pulgadas
IPS: Iron Pipe Size	U/E: Unidad de empaque

NOTA:
CPVC no es para aire a presión, ni para gases.

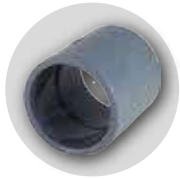
*Producto bajo pedido. Consulte tiempo de entrega y cantidad mínima de compra con su asesor comercial y/o área de Servicio al cliente.



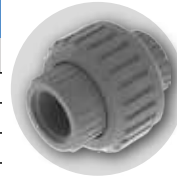
TAPÓN HEMBRA SOLDADO CORZAN® (CAM)				
CÓDIGO	DIÁM. (plg)	U/E	\$ SIN IVA	\$ CON IVA
9012283*	½	1	\$ 24.881	\$ 29.608
9012312*	¾	1	\$ 35.334	\$ 42.047
9012313*	1	1	\$ 62.537	\$ 74.418
9012314*	1 ¼	1	\$ 68.454	\$ 81.460
9012315*	1 ½	1	\$ 68.756	\$ 81.819
9012316	2	10	\$ 72.170	\$ 85.882
9012875*	2 ½	1	\$ 176.829	\$ 210.426
9012876	3	5	\$ 193.345	\$ 230.081
9010619	4	5	\$ 202.328	\$ 240.770
9012317	6	1	\$ 667.607	\$ 794.453
9012318*	8	1	\$ 2.068.216	\$ 2.461.176
9036744*	10	1	\$ 5.451.534	\$ 6.487.326



TE SENCILLA CORZAN® (CAM X CAM X CAM)				
CÓDIGO	DIÁM. (plg)	U/E	\$ SIN IVA	\$ CON IVA
9012231*	½	1	\$ 32.934	\$ 39.192
9012232*	¾	15	\$ 33.540	\$ 39.913
9012233*	1	1	\$ 41.079	\$ 48.884
9012234*	1 ¼	1	\$ 88.222	\$ 104.984
9012235	1 ½	10	\$ 106.994	\$ 127.323
9012236	2	10	\$ 119.167	\$ 141.809
9010606	2 ½	10	\$ 249.704	\$ 297.148
9012850	3	10	\$ 325.662	\$ 387.537
9010608	4	1	\$ 401.618	\$ 477.926
9012237	6	4	\$ 779.431	\$ 927.522
9012238*	8	1	\$ 2.278.403	\$ 2.711.300
9072039*	10	1	\$ 7.796.498	\$ 9.277.833



UNIÓN SENCILLA CORZAN® (CAM X CAM)				
CÓDIGO	DIÁM. (plg)	U/E	\$ SIN IVA	\$ CON IVA
9012257*	½	1	\$ 14.791	\$ 17.602
9012258*	¾	1	\$ 20.771	\$ 24.718
9012259*	1	20	\$ 27.888	\$ 33.186
9012260	1 ¼	1	\$ 39.212	\$ 46.662
9012261	1 ½	1	\$ 52.681	\$ 62.691
9012262	2	10	\$ 90.147	\$ 107.275
9010603	2 ½	5	\$ 127.612	\$ 151.858
9012872	3	10	\$ 205.733	\$ 244.822
9010605	4	5	\$ 333.020	\$ 396.293
9012263	6	1	\$ 460.308	\$ 547.766
9012264*	8	1	\$ 1.008.393	\$ 1.199.988
9072040*	10	1	\$ 4.212.378	\$ 5.012.730



UNIÓN UNIVERSAL CORZAN® (CAMxCAM)				
CÓDIGO	DIÁM. (plg)	U/E	\$ SIN IVA	\$ CON IVA
9022696*	½	1	\$ 66.144	\$ 78.711
9022698*	¾	1	\$ 68.543	\$ 81.566
9016514*	1	1	\$ 82.061	\$ 97.653
9022694*	1 ¼	1	\$ 166.145	\$ 197.713
9015752	1 ½	15	\$ 169.309	\$ 201.478
9016516	2	1	\$ 374.202	\$ 445.301
9016137*	3	1	\$ 456.531	\$ 543.272
9016138*	4	1	\$ 583.817	\$ 694.742

YE SENCILLA CORZAN® (CAM X CAM X CAM)				
CÓDIGO	DIÁM. (plg)	U/E	\$ SIN IVA	\$ CON IVA
9069957	1 ½	10	\$ 105.652	\$ 125.726
9049713	2	10	\$ 132.610	\$ 157.806
9044253	3	6	\$ 308.308	\$ 366.887
9049725	4	1	\$ 510.177	\$ 607.111
9038799	6	1	\$ 1.421.898	\$ 1.692.059
9063513*	6x4	1	\$ 1.543.049	\$ 1.836.229



SOLDADURA CORZAN				
CÓDIGO	PRESENTACIÓN	U/E	\$ SIN IVA	\$ CON IVA
2019083	¼ Gal	12	\$ 253.549	\$ 301.723
2019084	½ Gal	12	\$ 151.780	\$ 180.618



PRIMER PARA CPVC CORZAN® Y PVC GRANDES DIAMETROS CUALQUIER SCHEDULE Y PRESIÓN				
CÓDIGO	PRESENTACIÓN	U/E	\$ SIN IVA	\$ CON IVA
9028173	¼ Gal	12	\$ 353.415	\$ 420.564
9019613	½ Gal	12	\$ 212.050	\$ 252.339

ABREVIATURAS

CAM: Campana	IM: Inserto metálico
ESP: Espigo	ROS: Rosca NPT
CTS: Copper Tube Size	DIÁM. (plg): Diámetro en pulgadas
IPS: Iron Pipe Size	U/E: Unidad de empaque

NOTA:
CPVC no es para aire a presión, ni para gases.

*Producto bajo pedido. Consulte tiempo de entrega y cantidad mínima de compra con su asesor comercial y/o área de Servicio al cliente.

Sistema CPVC red contra incendios aérea



Más información de este producto

El sistema y cemento solvente de CPVC BlazeMaster® son el mejor sistema no metálico para redes contra incendios de rociadores automáticos. Por su desempeño, facilidad y ahorro en costos de mantenimiento, es la marca de CPVC preferida y más reconocida para la protección contra incendios. Además de una fácil y rápida instalación, le ofrece seguridad al diseñador, tranquilidad al bombero y muchos años de servicio sin mantenimiento al propietario.

Cumple las especificaciones de NFPA 13, NFPA 13 R, NFPA 13 D, NFPA 90 A, Listado Underwriters Laboratories (UL 1821), Aprobación Factory Mutual (FM 1635), LPCB, ULC, Estándares 61 de la NSF (National Sanitary Foundation). CPVC BlazeMaster® es su mejor opción.

Ventajas

- Resina de CPVC de última generación.
- Excelente resistencia al fuego.
- No se oxida, corroe ni necesita pintarse.
- Completa familia de accesorios con y sin inserto metálico, para pasar a sistemas metálicos sin inconveniente.
- Disponible en diámetros desde 3/4" hasta 3" y longitud de 4,57 m (15 pies).
- Facilidad de transporte, bodegaje e instalación.
- Mínimo desperdicio y armado In Situ por ser CPVC.
- Mínimo uso de herramientas y permite optimizar mano de obra.
- Se instala de 5 a 10 veces más rápido que un sistema metálico.
- Reemplaza los sistemas metálicos de rociadores para riesgo leve en cualquier área y riesgo ordinarios hasta 37m².
- Más de 50 años de vida útil porque nunca se oxidará, no perderá diámetro interior ni requerirá mantenimiento.
- Contenidos BIM disponibles para facilitar tus proyectos.

Tubos CPVC Blazemaster ASTM F 442

TUBO RDE 13,5 POR 4,57M				
CÓDIGO	DIÁM. (pulg)	U/E	\$ SIN IVA	\$ CON IVA
2024513	¾	10	\$ 132.746	\$ 157.968
2024512	1	10	\$ 189.939	\$ 226.028
2024511	1 ¼	1	\$ 304.109	\$ 361.890
2024509	1 ½	1	\$ 390.997	\$ 465.287
2024510	2	5	\$ 584.082	\$ 695.058
2024508	2 ½	1	\$ 866.469	\$ 1.031.099
2024507	3	1	\$ 1.308.532	\$ 1.557.153

NOTA:
CPVC no es para aire a presión, ni para gases.

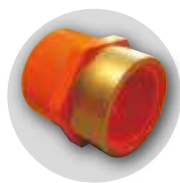


ABREVIATURAS

CAM: Campana
ESP: Espigo
CTS: Copper Tube Size
IPS: Iron Pipe Size

IM: Inserto metálico
ROS: Rosca NPT
DIÁM. (pulg): Diámetro en pulgadas
U/E: Unidad de empaque

Accesorios CPVC Blazemaster® ASTM F 438 (SCH 40) Y ASTM F 439 (SCH 80)



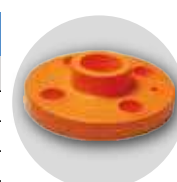
ADAPTADOR HEMBRA IM BM (CAM X ROS)				
CÓDIGO	DIÁM. (plg)	U/E	\$ SIN IVA	\$ CON IVA
9027574*	¾	1	\$ 62.146	\$ 73.953
9028067*	1	50	\$ 69.098	\$ 82.226
9020772*	1 ¼	10	\$ 143.560	\$ 170.837
9011900	1 ½	10	\$ 187.842	\$ 223.532
9024577*	2	8	\$ 626.683	\$ 745.753



ADAPTADOR MACHO IM BM (CAM X ROS)				
CÓDIGO	DIÁM. (plg)	U/E	\$ SIN IVA	\$ CON IVA
9030628*	¾	1	\$ 49.325	\$ 58.697
9015895*	1	1	\$ 81.734	\$ 97.263
9032652*	1 ¼	1	\$ 98.974	\$ 117.779
9028065*	1 ½	1	\$ 126.200	\$ 150.178
9030640*	2	5	\$ 135.400	\$ 161.126



ADAPTADOR HEMBRA P/ROCIADOR IM BM (CAMxROS)				
CÓDIGO	DIÁM. (plg)	U/E	\$ SIN IVA	\$ CON IVA
9023893*	¾ x ½	100	\$ 21.557	\$ 25.653
9011761*	1 x ¾	80	\$ 64.469	\$ 76.718
9011762	1 x ½	50	\$ 64.469	\$ 76.718



BRIDA SOLDADA BM (CAM X BRIDA)				
CÓDIGO	DIÁM. (plg)	U/E	\$ SIN IVA	\$ CON IVA
9028076*	¾	20	\$ 38.883	\$ 46.271
9028072*	1	1	\$ 38.883	\$ 46.271
9027578*	1 ¼	1	\$ 75.830	\$ 90.238
9028071*	1 ½	15	\$ 75.830	\$ 90.238
9028074*	2	9	\$ 105.602	\$ 125.666
9028073*	2 ½	10	\$ 213.444	\$ 253.998
9028075*	3	10	\$ 262.231	\$ 312.055



CODO 90° P/ROCIADOR IM BM (CAM X ROS)				
CÓDIGO	DIÁM. (plg)	U/E	\$ SIN IVA	\$ CON IVA
9014930*	¾ x ½	80	\$ 28.368	\$ 33.758
9011898*	1 x ½	60	\$ 28.368	\$ 33.758



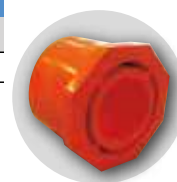
CODO 45° SOLDADO BM (CAM X CAM)				
CÓDIGO	DIÁM. (plg)	U/E	\$ SIN IVA	\$ CON IVA
9015869*	¾	75	\$ 21.483	\$ 25.565
9011718	1	1	\$ 21.483	\$ 25.565
9011719	1 ¼	25	\$ 26.333	\$ 31.336
9011720	1 ½	20	\$ 26.333	\$ 31.336
9011721	2	20	\$ 42.539	\$ 50.621
9011722	2 ½	5	\$ 143.893	\$ 171.233
9011723	3	5	\$ 208.072	\$ 247.605



CODO 90° SOLDADO BM (CAM X CAM)				
CÓDIGO	DIÁM. (plg)	U/E	\$ SIN IVA	\$ CON IVA
9027573	¾	50	\$ 8.508	\$ 10.124
9011710	1	70	\$ 16.505	\$ 19.641
9011711	1 ¼	20	\$ 21.252	\$ 25.290
9011712	1 ½	25	\$ 29.660	\$ 35.295
9011714	2	30	\$ 39.099	\$ 46.528
9011716	2 ½	1	\$ 77.005	\$ 91.636
9011717	3	5	\$ 104.934	\$ 124.871



CRUZ LISA BM				
CÓDIGO	DIÁM. (plg)	U/E	\$ SIN IVA	\$ CON IVA
9011747*	1	-	\$ 68.716	\$ 81.772



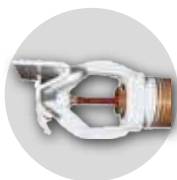
REDUCCIÓN SOLDADA BM (CAM X ESP)				
CÓDIGO	DIÁM. (plg)	U/E	\$ SIN IVA	\$ CON IVA
9024140*	1 x ¾	125	\$ 6.184	\$ 7.359
9028080*	1 ¼ x ¾	30	\$ 12.219	\$ 14.541
9011752	1 ¼ x 1	75	\$ 12.219	\$ 14.541
9020208*	1 ½ x ¾	50	\$ 12.219	\$ 14.541
9011753	1 ½ x 1	50	\$ 12.219	\$ 14.541
9011754	1 ½ x 1 ¼	50	\$ 12.219	\$ 14.541
9028082*	2 x ¾	50	\$ 21.031	\$ 25.027
9011755	2 x 1	50	\$ 21.031	\$ 25.027
9011756	2 x 1 ¼	35	\$ 21.031	\$ 25.027
9011757	2 x 1 ½	35	\$ 21.031	\$ 25.027
9011758	2 ½ x 2	20	\$ 27.729	\$ 32.998
9011759	3 x 2	10	\$ 80.543	\$ 95.846
9011760	3 x 2 ½	10	\$ 80.543	\$ 95.846

ABREVIATURAS

CAM: Campana
ESP: Espigo
CTS: Copper Tube Size
IPS: Iron Pipe Size

IM: Inserto metálico
ROS: Rosca NPT
DIÁM. (plg): Diámetro en pulgadas
U/E: Unidad de empaque

*Producto bajo pedido. Consulte tiempo de entrega y cantidad mínima de compra con su asesor comercial y/o área de Servicio al cliente.



ROCIADOR LATERAL				
CÓDIGO	DIÁM. (plg)	U/E	\$ SIN IVA	\$ CON IVA
9028086*	BRONCE	1	\$ 85.986	\$ 102.323
9028087*	CROMO	1	\$ 85.986	\$ 102.323
9028092*	BLANCO	1	\$ 85.986	\$ 102.323



ROCIADOR MONTANTE				
CÓDIGO	DIÁM. (plg)	U/E	\$ SIN IVA	\$ CON IVA
9028093*	BLANCO	1	\$ 85.986	\$ 102.323
9028089*	BRONCE	1	\$ 85.986	\$ 102.323



ROCIADOR PENDIENTE				
CÓDIGO	DIÁM. (plg)	U/E	\$ SIN IVA	\$ CON IVA
9028095	BLANCO	1	\$ 85.986	\$ 102.323
9028091	CROMO	100	\$ 85.986	\$ 102.323
9028090*	BRONCE	1	\$ 85.986	\$ 102.323
9021629*	BLANCO	-	\$ 85.986	\$ 102.323



ROCIADOR OCULTO				
CÓDIGO	DIÁM. (plg)	U/E	\$ SIN IVA	\$ CON IVA
9028094*	BLANCO	1	\$ 133.267	\$ 158.588



TAPÓN SOLDADO BM (CAM)				
CÓDIGO	DIÁM. (plg)	U/E	\$ SIN IVA	\$ CON IVA
9023905	3/4	125	\$ 5.417	\$ 6.446
9011698*	1	1	\$ 7.446	\$ 8.861
9011699*	1 1/4	40	\$ 14.260	\$ 16.969
9011700*	1 1/2	40	\$ 15.161	\$ 18.042
9011701*	2	1	\$ 29.822	\$ 35.488
9011702*	2 1/2	15	\$ 42.532	\$ 50.613
9011703*	3	1	\$ 132.995	\$ 158.264



TE REDUCIDA BM (CAM X CAM X CAM)				
CÓDIGO	DIÁM. (plg)	U/E	\$ SIN IVA	\$ CON IVA
9020006*	1 x 1 x 3/4	30	\$ 33.269	\$ 39.590
9020778	1 1/4 x 1 1/4 x 1	15	\$ 43.852	\$ 52.184
9011737	1 1/2 x 1 1/2 x 1	10	\$ 43.852	\$ 52.184
9011738*	1 1/2 x 1 1/2 x 1 1/4	10	\$ 43.852	\$ 52.184
9011741	2 x 2 x 1	30	\$ 66.830	\$ 79.528
9011742	2 x 2 x 1 1/2	10	\$ 66.830	\$ 79.528
9011743*	2 1/2 x 2 1/2 x 1	5	\$ 91.766	\$ 109.202
9011745	3 x 3 x 2	5	\$ 135.967	\$ 161.801
9028101*	3 x 3 x 2 1/2	1	\$ 135.967	\$ 161.801
9011740*	2 x 2 x 3/4	10	\$ 66.830	\$ 79.528
9011736*	1 1/2 x 1 1/2 x 3/4	20	\$ 43.852	\$ 52.184
9009519	2 x 2 x 1 1/4	1	\$ 66.830	\$ 79.528
9028100*	3 x 3 x 1 1/2	1	\$ 135.967	\$ 161.801



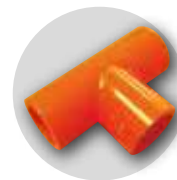
TE P/ROCIADOR IM BM (CAM X CAM X ROS 1/2")				
CÓDIGO	DIÁM. (plg)	U/E	\$ SIN IVA	\$ CON IVA
9028104*	3/4 x 3/4 x 1/2	60	\$ 32.501	\$ 38.676
9011765*	1 x 1 x 1/2	30	\$ 42.220	\$ 50.242
9011769*	1 1/4 x 1 1/4 x 1/2	15	\$ 71.668	\$ 85.285
9011770*	1 1/2 x 1 1/2 x 1/2	1	\$ 109.312	\$ 130.081



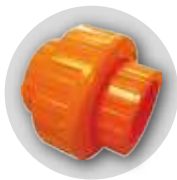
TE SOLDADA BM (CAM X CAM X CAM)				
CÓDIGO	DIÁM. (plg)	U/E	\$ SIN IVA	\$ CON IVA
9022427	3/4	40	\$ 11.344	\$ 13.499
9011724	1	25	\$ 20.592	\$ 24.504
9011727	1 1/4	25	\$ 32.349	\$ 38.495
9011728	1 1/2	20	\$ 47.562	\$ 56.599
9011729	2	1	\$ 70.329	\$ 83.692
9011730	2 1/2	5	\$ 118.098	\$ 140.537
9011731	3	5	\$ 449.975	\$ 535.470



UNIÓN SOLDADA BM (CAM X CAM)				
CÓDIGO	DIÁM. (plg)	U/E	\$ SIN IVA	\$ CON IVA
9022440	3/4	80	\$ 7.668	\$ 9.125
9011704	1	50	\$ 8.858	\$ 10.541
9011705	1 1/4	25	\$ 15.161	\$ 18.042
9011706	1 1/2	25	\$ 21.743	\$ 25.874
9011707	2	1	\$ 29.326	\$ 34.898
9011708	2 1/2	10	\$ 52.150	\$ 62.058
9011709	3	10	\$ 63.126	\$ 75.120



UNIÓN RANURADA BM (CAM X RAN)				
CÓDIGO	DIÁM. (plg)	U/E	\$ SIN IVA	\$ CON IVA
9028107*	1 1/4	30	\$ 45.787	\$ 54.487
9014913*	1 1/2	25	\$ 49.114	\$ 58.446
9014914*	2	15	\$ 49.114	\$ 58.446
9021314	2 1/2	1	\$ 60.836	\$ 72.395
9014915	3	15	\$ 141.310	\$ 168.159



UNIÓN UNIVERSAL SOLDADA BM (CAM X CAM)				
CÓDIGO	DIÁM. (plg)	U/E	\$ SIN IVA	\$ CON IVA
9020781*	1	1	\$ 104.951	\$ 124.892
9020782*	1 1/2	1	\$ 104.951	\$ 124.892
9020783*	1 1/4	15	\$ 104.951	\$ 124.892
9020784*	2	5	\$ 242.788	\$ 288.918



SOLDADURA CPVC BLAZEMASTER				
CÓDIGO	PRESENTACIÓN	U/E	\$ SIN IVA	\$ CON IVA
2019085	1/4 Gal	12	\$ 253.084	\$ 301.169
2019086*	1/8 Gal	12	\$ 144.910	\$ 172.442

NOTA:
CPVC no es para aire a presión, ni para gases.

*Producto bajo pedido. Consulte tiempo de entrega y cantidad mínima de compra con su asesor comercial y/o área de Servicio al cliente.

Sistema CPVC red contra incendios aérea

C900 FP™

Más información de este producto 

Las redes contra incendios plásticas enterradas de AWWA C900 FP™ han demostrado su relevancia por su facilidad de instalación, muchos años de servicio y cero corrosión. Estos les da a los tubos C900 FP™ la confiabilidad y seguridad al diseñador, instalador y propietario.

Ventajas

- Cumple NSR-10 para sistemas enterrados en protección contra incendios.
- Cumple NTC 2301 - NFPA 13 para sistemas enterrados en servicio contra incendios.
- Fabricado bajo norma AWWA C900 FP™ según indica NFPA 13 y NFPA 24.
- En clase DR18 (235 PSI) y DR14 (305 PSI).
- Diámetros de CIOD (Cast Iron Outside Diameter) de 4" a 12".
- Accesorios de PVC AWWA C907 color azul unión hidráulica, accesorios HD AWWA C153 unión acerrojada o MJ, y restrictores de movimiento.
- Todo el sistema C900 FP (tubos, accesorios y restrictores) cuenta con los certificados UL / FM para sistemas enterrados contra incendios.
- Contenidos BIM disponibles para facilitar tus proyectos.

Tubos PVC AWWA C900 FP™

UL / FM

TUBO PVC AZUL X 6M DR18 C900 CEL CE UL/FM				
CÓDIGO	DIÁM. (plg)	U/E	\$ SIN IVA	\$ CON IVA
2025259	4	1	\$ 523.413	\$ 622.861
2025260	6	1	\$ 1.080.457	\$ 1.285.744

PVC C900 AZUL X 5,80 M DR 18 (235 PSI) CIOD				
CÓDIGO	DIÁM. (plg)	U/E	\$ SIN IVA	\$ CON IVA
2026433	8	1	\$ 1.849.784	\$ 2.201.243
2026434*	10	1	\$ 3.100.168	\$ 3.689.200
2030478*	12	1	\$ 4.179.510	\$ 4.973.617

PVC C900 AZUL X 5,80 M DR 14 (305 PSI) CIOD				
CÓDIGO	DIÁM. (plg)	U/E	\$ SIN IVA	\$ CON IVA
2026309	4	1	\$ 787.193	\$ 936.760
2026310	6	1	\$ 1.633.651	\$ 1.944.045
2026311*	8	1	\$ 2.796.874	\$ 3.328.280
2026312*	10	1	\$ 3.944.630	\$ 4.694.110



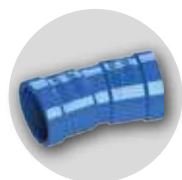
ABREVIATURAS

CIOD: Cast Iron Outside Diameter
IPS: Iron Pipe Size - Talla de acero
MJ: Mechanical Joint de USA
DIÁM. (plg): Diámetro en pulgadas
U/E: Unidad de empaque

CAM: Campana
HD: Hierro Dúctil
DR: Dimention Ratio
ESP: Espigo

Accesorios PVC AWWA C907

UL / FM



CODO 11,25° PVC (CAMxCAM) CIOD				
CÓDIGO	DIÁM. (plg)	U/E	\$ SIN IVA	\$ CON IVA
9038098*	4	1	\$ 1.892.016	\$ 2.251.499
2026648*	6	8	\$ 863.778	\$ 1.027.896



CODO 22,5° PVC (CAMxCAM) CIOD				
CÓDIGO	DIÁM. (plg)	U/E	\$ SIN IVA	\$ CON IVA
9038099*	4	1	\$ 517.681	\$ 616.040
9035665*	6	1	\$ 863.778	\$ 1.027.896
9038103*	8	1	\$ 1.644.876	\$ 1.957.402

*Producto bajo pedido. Consulte tiempo de entrega y cantidad mínima de compra con su asesor comercial y/o área de Servicio al cliente.



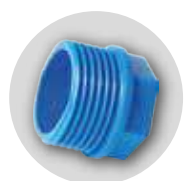
CODO 45° PVC (CAMxCAM) CIOD				
CÓDIGO	DIÁM. (plg)	U/E	\$ SIN IVA	\$ CON IVA
9045691	4	1	\$ 579.370	\$ 689.450
9033606	6	12	\$ 997.271	\$ 1.186.752
9038104*	8	1	\$ 1.572.876	\$ 1.871.722
9033608*	10	1	\$ 4.650.852	\$ 5.534.514



CODO 90° PVC (CAMxCAM) CIOD				
CÓDIGO	DIÁM. (plg)	U/E	\$ SIN IVA	\$ CON IVA
9033610	4	1	\$ 502.422	\$ 597.882
9039019	6	1	\$ 886.824	\$ 1.055.321
9033612	8	-	\$ 1.714.292	\$ 2.040.008
9033613*	10	1	\$ 5.859.817	\$ 6.973.182
9033614*	12	1	\$ 9.725.262	\$ 11.573.062

REDUCCIÓN PVC (CAMxESP) CIOD				
CÓDIGO	DIÁM. (plg)	U/E	\$ SIN IVA	\$ CON IVA
9037876	6x4	1	\$ 822.468	\$ 978.737
9045681	8x6	1	\$ 1.165.084	\$ 1.386.450
9038295*	10x8	1	\$ 1.723.793	\$ 2.051.314

SELLO TRANSICIÓN CIODxIPS				
CÓDIGO	DIÁM. (plg)	U/E	\$ SIN IVA	\$ CON IVA
9046345	4	1	\$ 222.453	\$ 264.720
9046346*	6	1	\$ 271.978	\$ 323.654



TAPÓN MACHO PVC (ESP) CIOD				
CÓDIGO	DIÁM. (plg)	U/E	\$ SIN IVA	\$ CON IVA
9041686	4	1	\$ 253.322	\$ 301.453
9047001	6	1	\$ 514.974	\$ 612.819
9047002*	8	1	\$ 713.616	\$ 849.203
9051612*	10	1	\$ 1.140.725	\$ 1.357.463



SELLO ELASTOMÉRICO CIOD				
CÓDIGO	DIÁM. (plg)	U/E	\$ SIN IVA	\$ CON IVA
9047922	4	1	\$ 60.689	\$ 72.220
9032402*	6	40	\$ 72.817	\$ 86.652
9047924*	8	1	\$ 84.265	\$ 100.275
9047925*	10	1	\$ 140.775	\$ 167.522



TE PVC (CAMxCAMxCAM) CIOD				
CÓDIGO	DIÁM. (plg)	U/E	\$ SIN IVA	\$ CON IVA
9033615	4	1	\$ 816.876	\$ 972.082
9045675	6	1	\$ 1.757.479	\$ 2.091.400
9046329	8	1	\$ 2.714.038	\$ 3.229.705
9047354*	10	1	\$ 10.676.404	\$ 12.704.920



TE RED PVC (CAMxCAMxCAM) CIOD				
CÓDIGO	DIÁM. (plg)	U/E	\$ SIN IVA	\$ CON IVA
9040084	6x6x4	1	\$ 1.583.293	\$ 1.884.119
9046114*	8x8x4	1	\$ 2.211.510	\$ 2.631.697
9046333*	8x8x6	1	\$ 2.332.138	\$ 2.775.244
9046334*	10x10x4	1	\$ 10.126.178	\$ 12.050.152
9046335*	10x10x6	1	\$ 10.126.178	\$ 12.050.152
9046336*	10x10x8	1	\$ 10.126.178	\$ 12.050.152



UNIÓN REPAR PVC (CAMxCAM) CIOD				
CÓDIGO	DIÁM. (plg)	U/E	\$ SIN IVA	\$ CON IVA
9038117	4	1	\$ 287.618	\$ 342.266
2025840	6	1	\$ 675.452	\$ 803.788
9038119	8	1	\$ 1.273.836	\$ 1.515.865
9014398*	10	1	\$ 2.059.860	\$ 2.451.233
9070039*	12	1	\$ 3.245.266	\$ 3.861.866

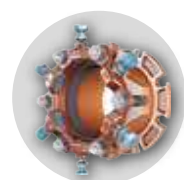
ABREVIATURAS

CIOD: Cast Iron Outside Diameter
IPS: Iron Pipe Size - Talla de acero
MJ: Mechanical Joint de USA
DIÁM. (plg): Diámetro en pulgadas
U/E: Unidad de empaque

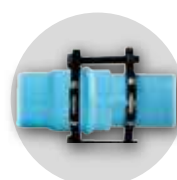
CAM: Campana
HD: Hierro Dúctil
DR: Dimension Ratio
ESP: Espigo

Restrictores en hierro dúctil

ASTM A536 para PVC C900 / PVC C907 UL / FM

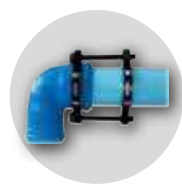


KIT ADAPTADOR BRIDA SERIE 4200 - TUBO PVC A ACERO IPS				
CÓDIGO	DIÁM. (plg)	U/E	\$ SIN IVA	\$ CON IVA
9047311	4	1	\$ 1.259.624	\$ 1.498.953
9047312	6	1	\$ 1.852.390	\$ 2.204.344
9047313	8	1	\$ 2.882.990	\$ 3.430.758
9058859*	10	1	\$ 4.295.858	\$ 5.112.071

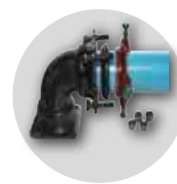


RESTRICTOR HD SERIE 1100 - TUBO PVC x TUBO PVC				
CÓDIGO	DIÁM. (plg)	U/E	\$ SIN IVA	\$ CON IVA
9048975	4	1	\$ 545.612	\$ 649.279
9048976	6	1	\$ 706.266	\$ 840.457
9048977	8	1	\$ 1.165.489	\$ 1.386.932
9052287*	10	1	\$ 2.053.625	\$ 2.443.814

*Producto bajo pedido. Consulte tiempo de entrega y cantidad mínima de compra con su asesor comercial y/o área de Servicio al cliente.



RESTRICTOR HD SERIE 1200 - TUBO PVC x ACC PVC				
CÓDIGO	DIÁM. (plg)	U/E	\$ SIN IVA	\$ CON IVA
9047129	4	1	\$ 530.457	\$ 631.244
9046292	6	1	\$ 716.117	\$ 852.179
9047130	8	1	\$ 1.170.794	\$ 1.393.244
9049381*	10	1	\$ 1.917.224	\$ 2.281.496



RESTRICTOR HD SERIE 4000 - TUBO PVC x ACC HD				
CÓDIGO	DIÁM. (plg)	U/E	\$ SIN IVA	\$ CON IVA
9045823	4	1	\$ 513.149	\$ 610.648
9045824*	6	1	\$ 651.659	\$ 775.475
9057777	8	1	\$ 891.167	\$ 1.060.489
9057096*	10	1	\$ 1.556.512	\$ 1.852.250

Accesorios en hierro dúctil ASTM A536 para PVC C900 / PVC C907 UL / FM



BRIDA CIEGA HD (MJxMJ)				
CÓDIGO	DIÁM. (plg)	U/E	\$ SIN IVA	\$ CON IVA
9057203*	4	1	\$ 612.010	\$ 728.292
9057204*	6	1	\$ 935.336	\$ 1.113.050
9052556*	8	1	\$ 1.570.440	\$ 1.868.824



CODO 22,5° HD (MJxMJ)				
CÓDIGO	DIÁM. (plg)	U/E	\$ SIN IVA	\$ CON IVA
9060444*	4	1	\$ 509.238	\$ 605.993
9049861*	6	1	\$ 789.840	\$ 939.910
9048831*	8	1	\$ 1.226.329	\$ 1.459.332



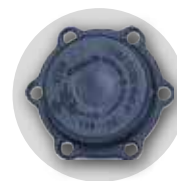
CODO 45° HD (MJxMJ)				
CÓDIGO	DIÁM. (plg)	U/E	\$ SIN IVA	\$ CON IVA
9047108	4	1	\$ 535.772	\$ 637.569
9047109	6	1	\$ 859.084	\$ 1.022.310
9047110*	8	1	\$ 1.397.230	\$ 1.662.704
9071641*	10	1	\$ 2.043.882	\$ 2.432.220
9068791*	12	1	\$ 3.060.050	\$ 3.641.460



CODO 90° HD (MJxMJ)				
CÓDIGO	DIÁM. (plg)	U/E	\$ SIN IVA	\$ CON IVA
9032345	4	1	\$ 753.590	\$ 896.772
9047106	6	1	\$ 956.077	\$ 1.137.732
9047107	8	1	\$ 1.558.894	\$ 1.855.083
9071642*	10	1	\$ 2.473.445	\$ 2.943.399
9068792*	12	1	\$ 3.325.640	\$ 3.957.512



REDUCCIÓN HD (MJxMJ)				
CÓDIGO	DIÁM. (plg)	U/E	\$ SIN IVA	\$ CON IVA
9047117	6x4	1	\$ 618.910	\$ 736.503
9047118	8x6	1	\$ 993.072	\$ 1.181.756
9048835*	10x8	1	\$ 1.420.326	\$ 1.690.188



TAPON HEMBRA HD (MJ)				
CÓDIGO	DIÁM. (plg)	U/E	\$ SIN IVA	\$ CON IVA
9057657	4	1	\$ 240.174	\$ 285.807
9057658	6	1	\$ 424.934	\$ 505.671
9057767*	8	1	\$ 773.674	\$ 920.672
9057660*	10	1	\$ 981.526	\$ 1.168.016

TAPON MACHO HD (MJ)				
CÓDIGO	DIÁM. (plg)	U/E	\$ SIN IVA	\$ CON IVA
9057185*	4	1	\$ 311.778	\$ 371.016
9047120*	6	1	\$ 588.916	\$ 700.810
9047121*	8	1	\$ 889.146	\$ 1.058.084



TE HD (MJxMJxMJ)				
CÓDIGO	DIÁM. (plg)	U/E	\$ SIN IVA	\$ CON IVA
9047111	4	1	\$ 849.840	\$ 1.011.310
9047112	6	1	\$ 1.542.660	\$ 1.835.765
9047113	8	1	\$ 2.575.062	\$ 3.064.324
9048833*	10	1	\$ 3.683.608	\$ 4.383.494

TE REDUCIDA HD (MJxMJxMJ)				
CÓDIGO	DIÁM. (plg)	U/E	\$ SIN IVA	\$ CON IVA
9047114	6x4	1	\$ 1.434.182	\$ 1.706.677
9047115	8x4	1	\$ 1.662.820	\$ 1.978.756
9047116	8x6	1	\$ 1.922.636	\$ 2.287.937
9057466*	10x8	1	\$ 2.899.543	\$ 3.450.456



UNIÓN REPARACIÓN HD (MJxMJ)				
CÓDIGO	DIÁM. (plg)	U/E	\$ SIN IVA	\$ CON IVA
9047122*	4	1	\$ 757.786	\$ 901.765
9047123*	6	1	\$ 935.746	\$ 1.113.538
9047124*	8	1	\$ 1.235.454	\$ 1.470.190
9058861*	10	1	\$ 1.480.910	\$ 1.762.283

*Producto bajo pedido. Consulte tiempo de entrega y cantidad mínima de compra con su asesor comercial y/o área de Servicio al cliente.

ABREVIATURAS

CIOD: Cast Iron Outside Diameter
IPS: Iron Pipe Size - Talla de acero
MJ: Mechanical Joint de USA
DIÁM. (plg): Diámetro en pulgadas
U/E: Unidad de empaque

CAM: Campana
HD: Hierro Dúctil
DR: Dimension Ratio
ESP: Espigo

Sistema sanitario y ventilación

Más información
de este producto 

Los tubos y accesorios de PVC sanitaria están diseñados y garantizados para soportar las descargas y cambios térmicos inherentes a su uso hidráulico-sanitario.

Ventajas

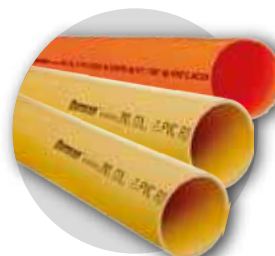
- Completa gama de tuberías y accesorios.
- Facilidad de transporte, almacenamiento e instalación.
- No se oxidan, no se corroen ni necesitan pintarse.
- Cumplen los requerimientos de las normas NTC 1341 y NTC 1087.
- Disponibilidad en tubos de grandes diámetros.

Tubos sanitaria, aguas lluvias y ventilación



TUBO SANITARIO POR 6 M				
CÓDIGO	DIÁM. (plg)	U/E	\$ SIN IVA	\$ CON IVA
2016464	1 ½	1	\$ 61.495	\$ 73.179
2016465	2	1	\$ 76.243	\$ 90.729
2016466	3	1	\$ 113.878	\$ 135.515
2016460	4	1	\$ 160.158	\$ 190.588
2016467	6	1	\$ 336.076	\$ 399.930
2018682	8	1	\$ 604.601	\$ 719.475
2025502	10	1	\$ 944.367	\$ 1.123.797

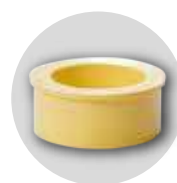
TUBO VENTILACIÓN POR 6 M				
CÓDIGO	DIÁM. (plg)	U/E	\$ SIN IVA	\$ CON IVA
2016543	1 ½	1	\$ 34.545	\$ 41.109
2016544	2	1	\$ 49.944	\$ 59.433
2016546	3	1	\$ 66.657	\$ 79.322
2016548	4	1	\$ 114.939	\$ 136.777



Accesorios sanitarios



ADAPTADOR DE LIMPIEZA				
CÓDIGO	DIÁM. (plg)	U/E	\$ SIN IVA	\$ CON IVA
9028036	2	50	\$ 7.082	\$ 8.428
9028037	3	40	\$ 15.230	\$ 18.124
9028038	4	30	\$ 22.643	\$ 26.945
9028039	6	15	\$ 58.941	\$ 70.140
9047963*	8	1	\$ 1.476.886	\$ 1.757.495
9047964*	10	1	\$ 4.008.468	\$ 4.770.077



BUJE SOLDADO				
CÓDIGO	DIÁM. (plg)	U/E	\$ SIN IVA	\$ CON IVA
2012868	2 x 1 ½	80	\$ 2.650	\$ 3.154
2013509	3 x 2 ½	30	\$ 6.098	\$ 7.257
2012869	3 x 2	75	\$ 5.753	\$ 6.846
2012870	4 x 2	36	\$ 10.135	\$ 12.061
2012871	4 x 3	36	\$ 10.134	\$ 12.059
2006152	6 x 4	20	\$ 38.106	\$ 45.346
9034559	8 x 4	1	\$ 284.179	\$ 338.173
9034560	8 x 6	1	\$ 229.530	\$ 273.140
9057320*	10 x 6	1	\$ 885.241	\$ 1.053.437
9004422*	10 x 8	1	\$ 966.983	\$ 1.150.710

ABREVIATURAS

DIÁM. (plg): Diámetro en pulgadas
U/E: Unidad de empaque

*Producto bajo pedido. Consulte tiempo de entrega y cantidad mínima de compra con su asesor comercial y/o área de Servicio al cliente.



CODO 45° CxC				
CÓDIGO	DIÁM. (plg)	U/E	\$ SIN IVA	\$ CON IVA
2006088	1 ½	40	\$ 3.343	\$ 3.978
2012844	2	70	\$ 4.055	\$ 4.825
2012845	3	50	\$ 8.714	\$ 10.370
2012846	4	24	\$ 15.348	\$ 18.264
9031108	6	5	\$ 55.815	\$ 66.420
9034561	8	3	\$ 326.489	\$ 388.522
9047965*	10	1	\$ 1.031.005	\$ 1.226.896



CODO 45° CxE				
CÓDIGO	DIÁM. (plg)	U/E	\$ SIN IVA	\$ CON IVA
9031112	1 ½	40	\$ 3.343	\$ 3.978
2012847	2	70	\$ 4.055	\$ 4.825
2012848	3	25	\$ 8.714	\$ 10.370
2012849	4	18	\$ 15.348	\$ 18.264
2015954	6	5	\$ 55.815	\$ 66.420
9047966*	8	3	\$ 382.993	\$ 455.762
9047967*	10	1	\$ 1.042.814	\$ 1.240.948



CODO 90° CxC				
CÓDIGO	DIÁM. (plg)	U/E	\$ SIN IVA	\$ CON IVA
2012850	1 ½	30	\$ 2.890	\$ 3.439
2012851	2	50	\$ 3.387	\$ 4.031
2012852	3	20	\$ 7.845	\$ 9.336
2012853	4	15	\$ 13.642	\$ 16.234
9031109	6	3	\$ 115.481	\$ 137.422
9034562	8	1	\$ 363.448	\$ 432.503
9047894*	10	1	\$ 628.189	\$ 747.545



CODO 90° CxE				
CÓDIGO	DIÁM. (plg)	U/E	\$ SIN IVA	\$ CON IVA
2012854	1 ½	30	\$ 3.531	\$ 4.202
2012855	2	50	\$ 4.177	\$ 4.971
2012856	3	15	\$ 9.082	\$ 10.808
2012857	4	9	\$ 16.819	\$ 20.015
9049575	6	3	\$ 115.481	\$ 137.422



CODO REVENTILADO				
CÓDIGO	DIÁM. (plg)	U/E	\$ SIN IVA	\$ CON IVA
9028033	3 x 2	10	\$ 23.975	\$ 28.530
2012858	4 x 2	10	\$ 32.100	\$ 38.199



JUNTA DE EXPANSIÓN				
CÓDIGO	DIÁM. (plg)	U/E	\$ SIN IVA	\$ CON IVA
9028049	3	25	\$ 34.885	\$ 41.513
9028050	4	8	\$ 39.828	\$ 47.395



REDUCTOR CONCÉNTRICO SANITARIO (BUJE)				
CÓDIGO	DIÁM. (plg)	U/E	\$ SIN IVA	\$ CON IVA
9066461*	8 x 4	1	\$ 284.177	\$ 338.171
9066462*	8 x 6	1	\$ 229.530	\$ 273.140



SIFON 135°				
CÓDIGO	DIÁM. (plg)	U/E	\$ SIN IVA	\$ CON IVA
2012879	3	20	\$ 11.310	\$ 13.459
2012880	4	8	\$ 24.720	\$ 29.417



SIFON 180° CxC				
CÓDIGO	DIÁM. (plg)	U/E	\$ SIN IVA	\$ CON IVA
9028053	1 ½	40	\$ 5.606	\$ 6.671
2012878	2	30	\$ 5.606	\$ 6.671



SIFON CON TAPÓN				
CÓDIGO	DIÁM. (plg)	U/E	\$ SIN IVA	\$ CON IVA
9028032	1 ½	40	\$ 5.935	\$ 7.063
2012877	2	25	\$ 9.122	\$ 10.855



TAPÓN DE PRUEBA				
CÓDIGO	DIÁM. (plg)	U/E	\$ SIN IVA	\$ CON IVA
2012863	1 ½	150	\$ 958	\$ 1.140
2012864	2	100	\$ 1.254	\$ 1.492
2012865	3	60	\$ 1.591	\$ 1.893
2012866	4	30	\$ 3.159	\$ 3.759
9062826	6	10	\$ 14.213	\$ 16.913
9047985	8	1	\$ 199.754	\$ 237.707
9047986	10	1	\$ 304.220	\$ 362.022



TE DOBLE				
CÓDIGO	DIÁM. (plg)	U/E	\$ SIN IVA	\$ CON IVA
9013103	2	25	\$ 12.990	\$ 15.458
9013102	3	10	\$ 29.470	\$ 35.069
2006116	4	4	\$ 46.861	\$ 55.765
9066465*	8	1	\$ 1.560.564	\$ 1.857.072
9066466*	10	1	\$ 2.779.395	\$ 3.307.481



TE REDUCIDA				
CÓDIGO	DIÁM. (plg)	U/E	\$ SIN IVA	\$ CON IVA
2013512	3 x 2	20	\$ 16.649	\$ 19.812
2013511	4 x 2	22	\$ 29.041	\$ 34.559
9028055	4 x 3	12	\$ 29.040	\$ 34.558
9028056	6 x 4	2	\$ 164.095	\$ 195.273



TE SENCILLA				
CÓDIGO	DIÁM. (plg)	U/E	\$ SIN IVA	\$ CON IVA
2012859	1 ½	60	\$ 6.030	\$ 7.176
2012860	2	30	\$ 6.910	\$ 8.223
2012861	3	15	\$ 8.670	\$ 10.317
2012862	4	12	\$ 18.070	\$ 21.503
2006111	6	2	\$ 164.094	\$ 195.272
9010243	8	1	\$ 866.978	\$ 1.031.704
9047988*	10	1	\$ 1.544.106	\$ 1.837.486

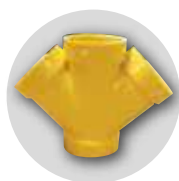
*Producto bajo pedido. Consulte tiempo de entrega y cantidad mínima de compra con su asesor comercial y/o área de Servicio al cliente.



UNION SENCILLA				
CÓDIGO	DIÁM. (plg)	U/E	\$ SIN IVA	\$ CON IVA
2012872	1 ½	70	\$ 2.386	\$ 2.839
2012873	2	45	\$ 2.732	\$ 3.251
2012874	3	60	\$ 3.943	\$ 4.692
2012875	4	24	\$ 7.948	\$ 9.458
2012876	6	6	\$ 34.527	\$ 41.087
9034563	8	4	\$ 196.135	\$ 233.400
9047987	10	1	\$ 484.569	\$ 576.637



YE DOBLE				
CÓDIGO	DIÁM. (plg)	U/E	\$ SIN IVA	\$ CON IVA
9018924	2	20	\$ 12.430	\$ 14.792
9028059	3	15	\$ 30.428	\$ 36.209
9028060	4	6	\$ 48.954	\$ 58.255



YE DOBLE REDUCIDA				
CÓDIGO	DIÁM. (plg)	U/E	\$ SIN IVA	\$ CON IVA
9028061	2 x 3 x 2	15	\$ 25.641	\$ 30.513
9058186	2 x 4 x 2	6	\$ 31.564	\$ 37.561
9019863*	3 x 4 x 3	1	\$ 39.563	\$ 47.080



YE REDUCIDA				
CÓDIGO	DIÁM. (plg)	U/E	\$ SIN IVA	\$ CON IVA
2012884	3 x 2	25	\$ 15.076	\$ 17.940
2012885	4 x 2	18	\$ 23.841	\$ 28.371
2012886	4 x 3	12	\$ 23.841	\$ 28.371
2006169	6 x 4	2	\$ 125.157	\$ 148.937
9004431	8 x 4	1	\$ 482.102	\$ 573.701
9004432	8 x 6	1	\$ 471.118	\$ 560.631
9047992*	10 x 4	1	\$ 1.015.192	\$ 1.208.079
9047993*	10 x 6	1	\$ 1.351.747	\$ 1.608.579
9047994*	10 x 8	1	\$ 1.736.224	\$ 2.066.107



YE SENCILLA				
CÓDIGO	DIÁM. (plg)	U/E	\$ SIN IVA	\$ CON IVA
2012881	2	36	\$ 7.771	\$ 9.247
2012882	3	25	\$ 15.962	\$ 18.995
2012883	4	10	\$ 27.774	\$ 33.051
2006129	6	2	\$ 131.416	\$ 156.385
9034565*	8	1	\$ 674.511	\$ 802.668
9047989*	10	1	\$ 1.099.457	\$ 1.308.353



SOLDADURA PARA GRANDES DIÁMETROS 8 A 10 PLG				
CÓDIGO	PRESENTACIÓN	U/E	\$ SIN IVA	\$ CON IVA
9057822	1/4 Galón	12	\$ 104.428	\$ 124.269



PRIMER PARA GRANDES DIÁMETROS				
CÓDIGO	PRESENTACIÓN	U/E	\$ SIN IVA	\$ CON IVA
9028173	¼ Gal	12	\$ 353.415	\$ 420.564
9019613	½ Gal	12	\$ 212.050	\$ 252.339

ABREVIATURAS

DIÁM. (plg): Diámetro en pulgadas
U/E: Unidad de empaque

Ventajas de utilizar bujes reductores concéntricos de gran diámetro en lugar de bujes tradicionales

- Sus paredes cónicas garantizan un adecuado flujo de las aguas residuales reduciendo el ruido en la red.
- Por ser cónicos se evita la acumulación de materiales orgánicos propios de las redes sanitarias y que habitualmente se adhieren a los vértices de los bujes tradicionales, generando en ocasiones taponamientos parciales en las instalaciones.
- Su forma facilita la manipulación, cementado, acople e instalación garantizando así un correcto trabajo y una completa hermeticidad de la red.
- Tienen el mismo precio de los bujes.

*Producto bajo pedido. Consulte tiempo de entrega y cantidad mínima de compra con su asesor comercial y/o área de Servicio al cliente.

Interceptores de grasa (Trampas)

Más información
de este producto 

Los interceptores de grasa son dispositivos diseñados para atrapar grasas y sólidos antes que entren al sistema de drenaje sanitario. Son utilizados ampliamente en restaurantes, industrias procesadoras de alimentos y servicios de cocina, ya que evitan obstrucciones en las tuberías.

Los interceptores de grasa son herméticos, durables, livianos, de fácil mantenimiento e instalación.

Ventajas

- Garantizan una efectividad superior al 90% en retención de grasas en cualquiera de sus modelos.
- Completa gama de tuberías y accesorios.
- Facilidad de transporte, almacenamiento e instalación.
- No se oxidan, no se corroen y no necesitan pintarse.
- Cumplen requerimientos de la ASME 112.172 - MEA 160-180-E.



CÓDIGO	DESCRIPCIÓN	U/E	\$ SIN IVA	\$ CON IVA
2019008	Interceptor trampa de grasa PVC 15gpm 50mm(2")	1	\$ 2.305.184	\$ 2.743.169
2019005	Interceptor trampa de grasa PVC 20gpm 50mm(2")	1	\$ 2.535.702	\$ 3.017.485
2019006	Interceptor trampa de grasa PVC 25gpm 50mm(2")	1	\$ 4.034.073	\$ 4.800.546
2019004	Interceptor trampa de grasa PVC 35gpm 100mm (4")	1	\$ 5.394.131	\$ 6.419.015
9060765	Interceptor trampa de grasa PVC 50gpm 100mm(4")	1	\$ 5.878.220	\$ 6.995.082
9062868	Interceptor trampa de grasa XL 75gpm 100mm(4")	1	\$ 16.115.268	\$ 19.177.168
9062869	Interceptor trampa de grasa XL 100gpm 100mm(4")	1	\$ 25.232.990	\$ 30.027.259
-	Interceptor trampa de grasa XL 150gpm 100mm(4")	1	\$ 21.588.210	\$ 25.689.970
9062867	Kit de extensores 90 cm - interceptor 75 o 100 gpm	1	Bajo pedido	Bajo pedido



Sistema de drenaje y ventilación activa

studor®

Más información de este producto 

Los sistemas de drenaje y ventilación activa Studor® evitan estructuras con innumerables tubos de ventilación, que conlleva a costos adicionales de materiales y mano de obra. Pueden usarse en tubos sanitarios o ventilación para evitar el sifoneo, malos olores y reducir presiones negativas. Excelentes para adecuaciones de baños en vivienda habitada o en construcciones antiguas.

Ventajas

- Elimina los daños que se producen al edificio como resultado de perforaciones en un techo delicado.
- Si hay un incendio, el riesgo de que el humo se esparza por el sistema de tubería es reducido, ya que el efecto de chimenea es eliminado.
- Evita las líneas de tubos de ventilación, reduciendo costos en materiales y mano de obra.
- Presenta flexibilidad en la planeación del sistema de ventilación y sanitario.
- Reduce costos gracias a la rápida instalación y eliminación de tuberías.

Valvulas admisión de aire



VÁLVULA ADMISIÓN DE AIRE MINI-VENT

CÓDIGO	DIÁM. (plg)	U/E	\$ SIN IVA	\$ CON IVA
9065070	1 ¼ a 2	50	\$ 119.790	\$ 142.550



VÁLVULA ADMISIÓN DE AIRE MAXI-VENT

CÓDIGO	DIÁM. (plg)	U/E	\$ SIN IVA	\$ CON IVA
9065069	3	24	\$ 255.560	\$ 304.116



VÁLVULA ADMISIÓN DE AIRE TECVENT

CÓDIGO	DIÁM. (plg)	U/E	\$ SIN IVA	\$ CON IVA
9072043*	1 ½	1	\$ 344.520	\$ 409.979



VÁLVULA MAXIFILTRA

CÓDIGO	DIÁM. (plg)	U/E	\$ SIN IVA	\$ CON IVA
9065072*	100 mm	48	\$ 502.448	\$ 597.913

REPUESTO FILTRO CARBONO ACTIVO MAXIFILTRA

CÓDIGO	DIÁM. (plg)	U/E	\$ SIN IVA	\$ CON IVA
9072044*	-	1	\$ 160.800	\$ 191.352

Atenuador de presión de aire positivo



SISTEMA P.A.P.A.

CÓDIGO	DIÁM. (plg)	U/E	\$ SIN IVA	\$ CON IVA
9065068	-	1	\$ 1.853.900	\$ 2.206.141

P.A.P.A.= Positive Air Pressure Attenuator

*Producto bajo pedido. Consulte tiempo de entrega y cantidad mínima de compra con su asesor comercial y/o área de Servicio al cliente.

Canales y bajantes para techo en PVC

Más información de este producto 

El sistema de **canales y bajantes** evita daños en fachadas, estructuras, cimentación y erosión de suelos ocasionados por las aguas lluvias. Almacena y reutiliza el agua en riego de campos y jardines, descargas sanitarias, lavado de autos, etc.

Mejora notablemente la apariencia estética de su construcción.



Canales para techo en PVC



CANAL CLÁSICA TRAMO DE 3 M BLANCA

CÓDIGO	U/E	\$ SIN IVA	\$ CON IVA
2005658	5	\$ 93.799	\$ 111.621

Bajantes para canal



RECTANGULAR TRAMO DE 3 M BLANCA

CÓDIGO	U/E	\$ SIN IVA	\$ CON IVA
2005563	3	\$ 76.355	\$ 90.862



REDONDA TRAMO DE 3 M BLANCA

CÓDIGO	U/E	\$ SIN IVA	\$ CON IVA
2016089	5	\$ 61.086	\$ 72.692

Accesorios para canal



ESQUINERO EXTERNO

CÓDIGO	U/E	\$ SIN IVA	\$ CON IVA
2006050	15	\$ 26.508	\$ 31.545



ESQUINERO INTERNO

CÓDIGO	U/E	\$ SIN IVA	\$ CON IVA
2006051	17	\$ 26.508	\$ 31.545



SOPORTE (GANCHO) METALICO DE CANAL

CÓDIGO	U/E	\$ SIN IVA	\$ CON IVA
9028255	100	\$ 10.255	\$ 12.203



SOPORTE OCULTO DE CANAL

CÓDIGO	U/E	\$ SIN IVA	\$ CON IVA
2006055	150	\$ 3.065	\$ 3.647



TAPA DERECHA

CÓDIGO	U/E	\$ SIN IVA	\$ CON IVA
2017838	80	\$ 7.088	\$ 8.435



TAPA IZQUIERDA

CÓDIGO	U/E	\$ SIN IVA	\$ CON IVA
9031107	80	\$ 7.088	\$ 8.435

ABREVIATURAS

DIAM. (pulg): Diámetro en pulgadas
U/E: Unidad de empaque



UNION DE CANAL			
CÓDIGO	U/E	\$ SIN IVA	\$ CON IVA
2006057	96	\$ 8.816	\$ 10.491



UNION DE CANAL A BAJANTE RECTANGULAR			
CÓDIGO	U/E	\$ SIN IVA	\$ CON IVA
2031319	7	\$ 23.860	\$ 28.393



UNION DE CANAL A BAJANTE REDONDA			
CÓDIGO	U/E	\$ SIN IVA	\$ CON IVA
2031317	7	\$ 21.489	\$ 25.572

Accesorios para Bajante Rectangular



ADAPTADOR (TRANSICION) BAJANTE RECTANGULAR A SANITARIA DE 3"			
CÓDIGO	U/E	\$ SIN IVA	\$ CON IVA
2016162	50	\$ 12.541	\$ 14.924



CODO 90° BAJANTE RECTANGULAR			
CÓDIGO	U/E	\$ SIN IVA	\$ CON IVA
2006049	150	\$ 8.486	\$ 10.098



SOPORTE DE BAJANTE RECTANGULAR			
CÓDIGO	U/E	\$ SIN IVA	\$ CON IVA
2006054	300	\$ 2.731	\$ 3.250



UNION DE BAJANTE RECTANGULAR			
CÓDIGO	U/E	\$ SIN IVA	\$ CON IVA
2006058	72	\$ 5.331	\$ 6.344

Accesorios para Bajante Redonda



ADAPTADOR (TRANSICION) BAJANTE REDONDA A SANITARIA DE 3"			
CÓDIGO	U/E	\$ SIN IVA	\$ CON IVA
2016163*	50	\$ 12.343	\$ 14.688



CODO 45° BAJANTE REDONDA			
CÓDIGO	U/E	\$ SIN IVA	\$ CON IVA
2006094*	50	\$ 6.111	\$ 7.272



CODO 90° BAJANTE REDONDA			
CÓDIGO	U/E	\$ SIN IVA	\$ CON IVA
2006048	22	\$ 7.637	\$ 9.088



SOPORTE DE BAJANTE REDONDA			
CÓDIGO	U/E	\$ SIN IVA	\$ CON IVA
2006053	300	\$ 2.651	\$ 3.155



UNION DE BAJANTE REDONDA			
CÓDIGO	U/E	\$ SIN IVA	\$ CON IVA
2014244*	60	\$ 4.266	\$ 5.077

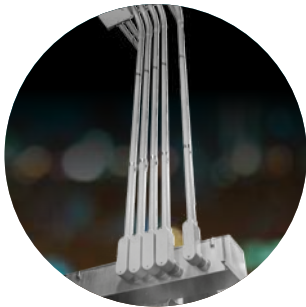
ABREVIATURAS

DIAM. (plg): Diámetro en pulgadas
U/E: Unidad de empaque

*Producto bajo pedido. Consulte tiempo de entrega y cantidad mínima de compra con su asesor comercial y/o área de Servicio al cliente.

Sistema conduit PVC SCH 40

KRALOY®



Más información
de este producto

Ver video

KRALOY®, nuestro sistema conduit PVC SCH 40, es la solución para instalaciones eléctricas y de comunicaciones con sistemas completos en PVC (tubería, accesorios y cemento solvente), para uso oculto o expuesto en un rango de diámetros desde 1/2" hasta 6".

Ventajas

- Con **KRALOY®** la instalación es ágil, segura y más económica que con otros materiales.
- Con certificación vigente de NTC 979, NTC 5442 y Retie.
- A diferencia otros materiales, **KRALOY®** no se corroe y no requiere mantenimiento.
- No genera chispas ni cortocircuitos en su uso.
- Hacemos entregas completas y oportunas para que nada detenga tu proyecto.
- Unicos en ofrecer acompañamiento tecnico en diseño.

Tubos KRALOY® PVC SCH 40

TUBOS PVC SCH40 KRALOY® POR 3 M				
CÓDIGO	DIÁM. (plg)	U/E	\$ SIN IVA	\$ CON IVA
2035445	1/2	1	\$ 11.995	\$ 14.274
2035589	3/4	1	\$ 15.896	\$ 18.916
2035590	1	1	\$ 23.638	\$ 28.129
2035591	1 1/4	1	\$ 31.995	\$ 38.074
2035592	1 1/2	1	\$ 38.201	\$ 45.459
2035593	2	1	\$ 56.461	\$ 67.189
2014342*	3	1	\$ 209.911	\$ 249.794
2014343*	4	1	\$ 298.585	\$ 355.316
2014344*	6	1	\$ 614.690	\$ 731.481



Accesorios KRALOY® PVC SCH 40



CAJA DOBLE KRALOY® TIPO FSE				
CÓDIGO	DIÁM. (plg)	U/E	\$ SIN IVA	\$ CON IVA
9037242*	1/2	1	\$ 40.028	\$ 47.633
	3/4	1		
	1	1		



CAJA DOBLE KRALOY® TIPO FSS				
CÓDIGO	DIÁM. (plg)	U/E	\$ SIN IVA	\$ CON IVA
9037248*	1/2	1	\$ 49.329	\$ 58.702
	3/4	1		
	1	1		



CAJA OCTOGONAL KRALOY® PVC				
CÓDIGO	DIÁM. (plg)	U/E	\$ SIN IVA	\$ CON IVA
9037249	1/2 - 3/4	1	\$ 47.303	\$ 56.291
9037508*	1	1	\$ 63.414	\$ 75.463



CAJA DOBLE KRALOY® TIPO FSC				
CÓDIGO	DIÁM. (plg)	U/E	\$ SIN IVA	\$ CON IVA
9037244	1/2	10	\$ 50.923	\$ 60.598
	3/4	10		
	1	10		

*Producto bajo pedido. Consulte tiempo de entrega y cantidad mínima de compra con su asesor comercial y/o área de Servicio al cliente.



CAJA DOBLE KRALOY® TIPO FSC				
CÓDIGO	DIÁM. (plg)	U/E	\$ SIN IVA	\$ CON IVA
9037246	1/2	1	\$ 52.485	\$ 62.457
	3/4	1		
	1	1		



CAJA RECTANGAR SENCILLA KRALOY® TIPO FSC				
CÓDIGO	DIÁM. (plg)	U/E	\$ SIN IVA	\$ CON IVA
9037254	1/2	90	\$ 20.197	\$ 24.034
9037255	3/4	15	\$ 19.233	\$ 22.887



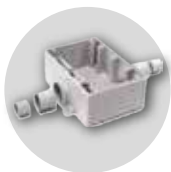
CAJA RECTANGAR SENCILLA KRALOY® TIPO FSC				
CÓDIGO	DIÁM. (plg)	U/E	\$ SIN IVA	\$ CON IVA
9037256*	1/2	10	\$ 40.327	\$ 47.989
9037257*	3/4	10	\$ 37.005	\$ 44.036



CAJA RECTANGAR SENCILLA PROFUNDA KRALOY® TIPO FSED				
CÓDIGO	DIÁM. (plg)	U/E	\$ SIN IVA	\$ CON IVA
9037185*	1/2	10	\$ 43.781	\$ 52.099
	3/4	10		
	1	10		



CAJA REDONDA KRALOY®				
CÓDIGO	DIÁM. (plg)	U/E	\$ SIN IVA	\$ CON IVA
9037250*	3/4	-	Precios bajo pedido	



CAJA TRIPLE KRALOY® TIPO FSC				
CÓDIGO	DIÁM. (plg)	U/E	\$ SIN IVA	\$ CON IVA
9037245*	1/2	-		Precios bajo pedido
	3/4	-		
	1	-		



CONDULETA CAPACETE KRALOY®				
CÓDIGO	DIÁM. (plg)	U/E	\$ SIN IVA	\$ CON IVA
9037359*	1/2	25		Precios bajo pedido
9037360*	3/4	-		
9037361*	1	-		
9037362*	1 1/4	-		
9037363*	1 1/2	-		
9037364*	2	5		
9037366*	3	-		
9037358*	4	-		



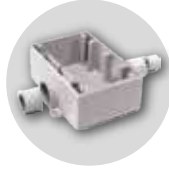
CAJA RECTANGAR SENCILLA KRALOY® TIPO FSE				
CÓDIGO	DIÁM. (plg)	U/E	\$ SIN IVA	\$ CON IVA
9037252*	1/2	1	\$ 19.732	\$ 23.481
9037253	3/4	10	\$ 20.296	\$ 24.152



CAJA RECTANGAR SENCILLA KRALOY® TIPO FSS				
CÓDIGO	DIÁM. (plg)	U/E	\$ SIN IVA	\$ CON IVA
9037258*	1/2	1	\$ 21.293	\$ 25.339
9037259	3/4	15	\$ 20.197	\$ 24.034



CAJA RECTANGAR SENCILLA PROFUNDA KRALOY® TIPO FSCD				
CÓDIGO	DIÁM. (plg)	U/E	\$ SIN IVA	\$ CON IVA
9037186*	1/2	1	\$ 45.642	\$ 54.314
	3/4	1		
	1	1		



CAJA TRIPLE KRALOY® TIPO FSE				
CÓDIGO	DIÁM. (plg)	U/E	\$ SIN IVA	\$ CON IVA
9037243*	1/2	1		Precios bajo pedido
	3/4	1		
	1	1		



CAJAS DE CONEXIONES (Cajas para registro)				
CÓDIGO	DIÁM. (plg)	U/E	\$ SIN IVA	\$ CON IVA
9037233*	4x 4 x 2	12	\$ 58.696	\$ 69.848
9037234*	4 x 4 x 4	10	\$ 84.666	\$ 100.753
9037235*	4 x 4 x 6	15	\$ 93.387	\$ 111.131
9037236*	5 x 5 x 2	1	\$ 74.405	\$ 88.542



CAUCHO GUIA				
CÓDIGO	DIÁM. (plg)	U/E	\$ SIN IVA	\$ CON IVA
9040417*	1/2	1	\$ 118.646	\$ 141.189
9040418*	3/4	1	\$ 150.154	\$ 178.683
9040419*	1	1	\$ 251.692	\$ 299.513



CONDULETA KRALOY® OVALADA TIPO C				
CÓDIGO	DIÁM. (plg)	U/E	\$ SIN IVA	\$ CON IVA
9037164	1/2	30	\$ 16.344	\$ 19.449
9037165	3/4	20	\$ 19.228	\$ 22.881
9037166	1	15	\$ 23.490	\$ 27.953
9037167	1 1/4	15	\$ 37.078	\$ 44.123
9037168	1 1/2	10	\$ 59.158	\$ 70.398
9037169	2	15	\$ 97.390	\$ 115.894
9037171*	3	1	\$ 202.060	\$ 240.451
9037163*	4	4	\$ 249.174	\$ 296.517

*Producto bajo pedido. Consulte tiempo de entrega y cantidad mínima de compra con su asesor comercial y/o área de Servicio al cliente.

ABREVIATURAS
DIÁM. (plg): Diámetro en pulgadas
U/E: Unidad de empaque



CONDULETA KRALOY® OVALADA TIPO E				
CÓDIGO	DIÁM. (plg)	U/E	\$ SIN IVA	\$ CON IVA
9037174*	½	1	\$ 29.350	\$ 34.927
9037175*	¾	1	\$ 35.848	\$ 42.659
9037176*	1	1	\$ 35.848	\$ 42.659
9037177*	1 ¼	1	\$ 89.555	\$ 106.570
9037178*	1 ½	1	\$ 40.521	\$ 48.220
9037179*	2	1	\$ 130.364	\$ 155.133
9037181*	3	1	Precios bajo pedido	
9072195*	4	1		



CONDULETA KRALOY® OVALADA TIPO LB				
CÓDIGO	DIÁM. (plg)	U/E	\$ SIN IVA	\$ CON IVA
9037251	½	25	\$ 12.819	\$ 15.255
9037188	¾	1	\$ 14.645	\$ 17.428
9037189	1	10	\$ 25.862	\$ 30.776
9037190*	1 ¼	10	\$ 39.834	\$ 47.402
9037191*	1 ½	1	\$ 39.610	\$ 47.136
9037192*	2	10	\$ 59.575	\$ 70.894
9037194*	3	4	\$ 177.510	\$ 211.237
9037187*	4	4	\$ 233.811	\$ 278.235



CONDULETA KRALOY® OVALADA TIPO LL				
CÓDIGO	DIÁM. (plg)	U/E	\$ SIN IVA	\$ CON IVA
9037197	½	25	\$ 17.690	\$ 21.051
9037198	¾	20	\$ 20.029	\$ 23.835
9037199	1	15	\$ 23.458	\$ 27.915
9037200*	1 ¼	-	\$ 39.001	\$ 46.411
9037201*	1 ½	10	\$ 60.248	\$ 71.695
9037202*	2	10	\$ 100.851	\$ 120.013
9037204*	3	-	\$ 193.002	\$ 229.672
9037196*	4	-	\$ 257.944	\$ 306.953



CONDULETA KRALOY® OVALADA TIPO LR				
CÓDIGO	DIÁM. (plg)	U/E	\$ SIN IVA	\$ CON IVA
9037207	½	25	\$ 17.690	\$ 21.051
9037208	¾	20	\$ 19.869	\$ 23.644
9037209	1	15	\$ 23.458	\$ 27.915
9037210*	1 ¼	10	\$ 38.584	\$ 45.915
9037211*	1 ½	10	\$ 60.247	\$ 71.694
9037212*	2	10	\$ 100.755	\$ 119.898
9037214*	3	4	\$ 193.354	\$ 230.091
9037206*	4	5	\$ 252.759	\$ 300.783



CONDULETA KRALOY® OVALADA TIPO T				
CÓDIGO	DIÁM. (plg)	U/E	\$ SIN IVA	\$ CON IVA
9037217	½	10	\$ 16.696	\$ 19.868
9037218	¾	10	\$ 19.709	\$ 23.454
9037219	1	10	\$ 23.875	\$ 28.411
9037220*	1 ¼	1	\$ 36.565	\$ 43.512
9037221*	1 ½	1	\$ 60.728	\$ 72.266
9037222*	2	10	\$ 99.312	\$ 118.181
9037224*	3	4	\$ 200.011	\$ 238.013
9037216*	4	-	\$ 279.229	\$ 332.283



CONECTOR HEMBRA KRALOY®				
CÓDIGO	DIÁM. (plg)	U/E	\$ SIN IVA	\$ CON IVA
9037260	½	150	\$ 1.644	\$ 1.956
9037261	¾	100	\$ 1.808	\$ 2.152
9037262	1	50	\$ 2.691	\$ 3.202
9037263*	1 ¼	50	\$ 3.554	\$ 4.229
9037264*	1 ½	25	\$ 4.451	\$ 5.297
9037265*	2	30	\$ 7.109	\$ 8.460
9037267*	3	25	\$ 17.772	\$ 21.149
9037517*	4	15	\$ 24.781	\$ 29.489
9048728*	6	-	\$ 98.592	\$ 117.324



CONECTOR MACHO KRALOY®				
CÓDIGO	DIÁM. (plg)	U/E	\$ SIN IVA	\$ CON IVA
9066047	½	150	\$ 767	\$ 913
9066048	¾	125	\$ 1.016	\$ 1.209
9066049	1	50	\$ 1.907	\$ 2.269
9066053	1 ¼	50	\$ 4.601	\$ 5.475
9066050	1 ½	25	\$ 5.389	\$ 6.413
9066051	2	50	\$ 7.812	\$ 9.296
9066073*	3	1	\$ 20.313	\$ 24.172
9066052*	4	20	\$ 37.306	\$ 44.394
9066054*	6	-	Precios bajo pedido	



CURVA 90° CAMP X ESP KRALOY®				
CÓDIGO	DIÁM. (plg)	U/E	\$ SIN IVA	\$ CON IVA
2035594	½	1	\$ 1.978	\$ 2.354
2035595	¾	1	\$ 3.639	\$ 4.330
2035596	1	1	\$ 6.220	\$ 7.402
2035597	1 ¼	1	\$ 9.533	\$ 11.344
2035598	1 ½	1	\$ 13.218	\$ 15.729
2035599	2	1	\$ 21.312	\$ 25.361
2019417*	3	1	\$ 162.032	\$ 192.818
2019409*	4	1	\$ 243.048	\$ 289.227
2020196*	6	1	\$ 436.348	\$ 519.254

ABREVIATURAS

DIÁM. (plg): Diámetro en pulgadas
U/E: Unidad de empaque

*Producto bajo pedido. Consulte tiempo de entrega y cantidad mínima de compra con su asesor comercial y/o área de Servicio al cliente.

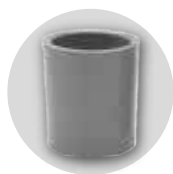


PLACAS DOBLES Y SENCILLAS				
CÓDIGO	DIÁM. (plg)	U/E	\$ SIN IVA	\$ CON IVA
9037368*	Sencilla toma doble	100	\$ 7.996	\$ 9.515
9047294*	Doble para 2 tomas	-	\$ 29.760	\$ 35.414
9037520	Sencilla Ciega + empaq	1	\$ 14.749	\$ 17.551
9047292	Ciega doble + empaque	100	\$ 29.797	\$ 35.458



TAPÓN HEMBRA KRALOY®				
CÓDIGO	DIÁM. (plg)	U/E	\$ SIN IVA	\$ CON IVA
9072185*	½	1		
9072186*	¾	1		
9072187*	1	1		
9072188*	1 ¼	1		
9072189*	1 ½	1		
9072190*	2	1		
9072192*	3	1		
9072193*	4	1		
9072194*	6	1		

Precios bajo pedido



UNIÓN KRALOY® PVC				
CÓDIGO	DIÁM. (plg)	U/E	\$ SIN IVA	\$ CON IVA
2032101	½	150	\$ 535	\$ 637
9037280	¾	24	\$ 1.115	\$ 1.327
9037281	1	50	\$ 1.816	\$ 2.161
9037282	1 ¼	30	\$ 4.601	\$ 5.475
9037283	1 ½	24	\$ 5.389	\$ 6.413
9037284	2	30	\$ 7.812	\$ 9.296
9037286*	3	1	\$ 17.340	\$ 20.635
9037278*	4	15	\$ 25.478	\$ 30.319
9048726*	6	5	\$ 70.921	\$ 84.396



REDUCCIÓN BUSHING KRALOY® PVC				
CÓDIGO	DIÁM. (plg)	U/E	\$ SIN IVA	\$ CON IVA
9037372	¾ x ½	300	\$ 244	\$ 291
9037373	1 x ½	1	\$ 645	\$ 768
9037374	1 x ¾	200	\$ 349	\$ 415
9037375*	1 ¼ x ¾	-	\$ 1.928	\$ 2.294
9037376*	1 ¼ x 1	-	\$ 863	\$ 1.028
9037377*	1 ½ x 1	50	\$ 1.744	\$ 2.076
9037378*	1 ½ x 1 ¼	-	\$ 759	\$ 903
9037379*	2 x 1	50	\$ 2.713	\$ 3.228
9037380*	2 x 1 ¼	-	\$ 2.678	\$ 3.186
9037381*	2 x 1 ½	25	\$ 1.762	\$ 2.097
9037383*	3 x 2	-	\$ 8.644	\$ 10.286
9072196*	4 x 2	1	\$ 16.886	\$ 20.095
9072197*	4 x 3	1	\$ 16.014	\$ 19.057
9072198*	4 x 3 ½	1	\$ 5.652	\$ 6.726



TERMINAL EN CAMPANA KRALOY®				
CÓDIGO	DIÁM. (plg)	U/E	\$ SIN IVA	\$ CON IVA
9063544	½	200	\$ 3.864	\$ 4.598
9063545	¾	1	\$ 3.953	\$ 4.704
9063546	1	100	\$ 3.289	\$ 3.914
9051125*	1 ¼	100	\$ 5.016	\$ 5.969
9063547*	1 ½	50	\$ 5.747	\$ 6.839
9050402*	2	40	\$ 4.916	\$ 5.850
9063549*	3	30	\$ 10.298	\$ 12.255
9051126*	4	30	\$ 11.792	\$ 14.032
9063550*	6	15	\$ 24.714	\$ 29.410



SOLDADURA PARA CONDUIT KRALOY®				
CÓDIGO	PRESENTACIÓN	U/E	\$ SIN IVA	\$ CON IVA
2030647	¼ Gal	12	\$ 84.587	\$ 100.659
9057812	½ Gal	24	\$ 43.708	\$ 52.013

ABREVIATURAS

DIÁM. (plg): Diámetro en pulgadas
U/E: Unidad de empaque

*Producto bajo pedido. Consulte tiempo de entrega y cantidad mínima de compra con su asesor comercial y/o área de Servicio al cliente.

Sistema eléctrico conduit PVC

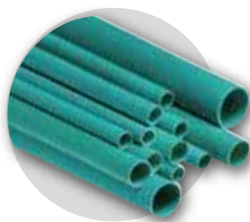
Más información
de este producto 

Los tubos y accesorios de PVC conduit están diseñados para alojar y proteger cables en instalaciones eléctricas.

Tubos conduit PVC



TUBERIA CONDUIT POR 3 M				
CÓDIGO	DIÁM. (plg)	U/E	\$ SIN IVA	\$ CON IVA
2016185	½	24	\$ 6.280	\$ 7.473
2016188	¾	24	\$ 8.226	\$ 9.789
2017801	1	24	\$ 11.401	\$ 13.567
2017800	1 ¼	1	\$ 17.614	\$ 20.961
2017799	1 ½	1	\$ 22.455	\$ 26.721
2017802	2	1	\$ 34.539	\$ 41.101



Accesorios conduit PVC



ADAPTADOR TERMINAL				
CÓDIGO	DIÁM. (plg)	U/E	\$ SIN IVA	\$ CON IVA
2012891	½	100	\$ 470	\$ 559
2012892	¾	200	\$ 625	\$ 744
2012887	1	100	\$ 1.174	\$ 1.397
2012888	1 ¼	500	\$ 2.834	\$ 3.372
2012889	1 ½	50	\$ 3.320	\$ 3.951
2005799	2	250	\$ 4.814	\$ 5.729



CURVA 90° CXE				
CÓDIGO	DIÁM. (plg)	U/E	\$ SIN IVA	\$ CON IVA
9051045	½	150	\$ 1.220	\$ 1.452
9051046	¾	60	\$ 1.951	\$ 2.322
9051043	1	50	\$ 3.698	\$ 4.401
9051042	1 ¼	25	\$ 6.507	\$ 7.743
9051041	1 ½	15	\$ 9.422	\$ 11.212
9051044	2	15	\$ 17.400	\$ 20.706



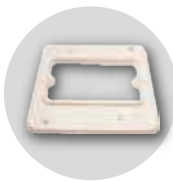
CAJA SENCILLA RECTANGULAR				
CÓDIGO	TAM. (mm)	U/E	\$ SIN IVA	\$ CON IVA
2012893	103x60x45	120	\$ 2.136	\$ 2.542



CAJA OCTAGONAL 100x100x47 mm				
CÓDIGO	TAM. (mm)	U/E	\$ SIN IVA	\$ CON IVA
2012894	100x100x47	82	\$ 2.889	\$ 3.438



CAJA DOBLE				
CÓDIGO	TAM. (mm)	U/E	\$ SIN IVA	\$ CON IVA
2014457	107x107x48	54	\$ 3.193	\$ 3.800



SUPLEMENTO				
CÓDIGO	DIÁM. (plg)	U/E	\$ SIN IVA	\$ CON IVA
9027928	107 x 107	50	\$ 1.206	\$ 1.435

ABREVIATURAS

DIÁM. (plg): Diámetro en pulgadas
U/E: Unidad de empaque

Sistema ducto eléctrico y telefónico EB, DB y TDP Más información de este producto

Los tubos de PVC ductos telefónicos y eléctricos están diseñados para alojar y proteger conductores eléctricos y telefónicos.

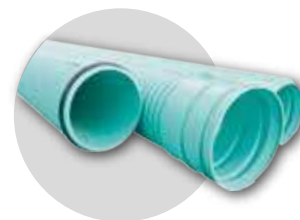
Tubos PVC ducto telefónico EB, DB y TDP



DUCTO DB POR 6 M				
CÓDIGO	DIÁM. (plg)	U/E	\$ SIN IVA	\$ CON IVA
2016201	2	1	\$ 45.885	\$ 54.603
2016202	3	1	\$ 101.688	\$ 121.009
2016203	4	1	\$ 171.575	\$ 204.174
2016204*	6	1	\$ 357.854	\$ 425.846

DUCTO DB POR 3 M				
CÓDIGO	DIÁM. (plg)	U/E	\$ SIN IVA	\$ CON IVA
2016200	2	1	\$ 22.940	\$ 27.299
2016199	3	1	\$ 50.840	\$ 60.500
2036085	4	1	\$ 85.788	\$ 102.088

DUCTO EB POR 6 M				
CÓDIGO	DIÁM. (plg)	U/E	\$ SIN IVA	\$ CON IVA
2016205	3	1	\$ 70.526	\$ 83.926
2016206*	4	1	\$ 121.418	\$ 144.487
2016207*	6	1	\$ 258.496	\$ 307.610



DUCTO TDP POR 6 M				
CÓDIGO	DIÁM. (plg)	U/E	\$ SIN IVA	\$ CON IVA
2025590*	3	1	\$ 94.239	\$ 112.144
2016632*	4	1	\$ 116.734	\$ 138.913
2020182*	6	1	\$ 263.191	\$ 313.197

Accesorios PVC ducto telefónico EB, DB y TDP



ADAPTADOR TERMINAL DE CAMPANA PARA DUCTO DB Y EB				
CÓDIGO	DIÁM. (plg)	U/E	\$ SIN IVA	\$ CON IVA
9018867	2	100	\$ 6.501	\$ 7.737
9018868	3	30	\$ 9.840	\$ 11.710
9018869	4	18	\$ 19.103	\$ 22.732



SOLDADURA PARA CONDUIT				
CÓDIGO	PRESENTACIÓN	U/E	\$ SIN IVA	\$ CON IVA
2030647	¼ Gal	12	\$ 84.587	\$ 100.659
9057812	½ Gal	24	\$ 43.708	\$ 52.013

ADAPTADOR TERMINAL DUCTO TDP				
CÓDIGO	DIÁM. (plg)	U/E	\$ SIN IVA	\$ CON IVA
2012947	6	8	\$ 31.809	\$ 37.852

ABREVIATURAS
DIÁM. (plg): Diámetro en pulgadas
U/E: Unidad de empaque

*Producto bajo pedido. Consulte tiempo de entrega y cantidad mínima de compra con su asesor comercial y/o área de Servicio al cliente.

Soldaduras y Limpiadores

Más información
de este producto 

Las soldaduras **Durman**® cuentan con la prestigiosa acreditación internacional LOW VOC que garantiza que el producto es amigable con el medio ambiente y su salud. También cuenta con el sello NSF-pw que las recomienda para uso en sistemas de agua potable.

Elaboradas en una de las plantas más grande y modernas de América Latina, dedicada exclusivamente a la fabricación y desarrollo de cementos solventes; desde este centro de producción se exportan soldaduras y limpiadores a Norte, Centro y Sur América.

Durman® es innovación en soldaduras, producidas con las mejores materias primas y siguiendo los más estrictos estándares de calidad. Garantice la calidad de sus instalaciones utilizando soldaduras **Durman**®.

Ventajas

- Rinden más.
- Portafolio completo, una soldadura para cada necesidad.
- Productos certificados bajo las Normas Técnicas Colombianas.
- Presentaciones profesionales con tapa rosca y brochín.
- En colores que facilitan la visualización, seguimiento e inspección en obra.
- Presentaciones exclusivas en empaques colapsibles que preservan el producto por más tiempo y facilitan su aplicación.
- Variedad de soldaduras de un solo paso que no requieren la aplicación previa de limpiador ahorrando tiempo y dinero.



Soldadura PVC incolora

Consistencia regular. Producto certificado con la norma NTC 576. Su etiqueta permite diferenciar claramente los tipos de tubería y accesorios a los que se puede aplicar. Logra una perfecta hermeticidad e impermeabilidad de las tuberías. Presentaciones profesionales con tapa rosca y aplicador que garantizan un mayor rendimiento, mínima contaminación y correctas prácticas de aplicación en obra.



CÓDIGO	PRESENTACIÓN	U/E	\$ SIN IVA	\$ CON IVA
2030641	1/4 gal	12	\$ 104.428	\$ 124.269
2030642	1/8 gal	24	\$ 53.960	\$ 64.212
2030643	1/16 gal	36	\$ 33.356	\$ 39.694
9057805	1/32 gal	35	\$ 19.886	\$ 23.664
9057806	1/64 gal	30	\$ 11.615	\$ 13.822
9057807	1/128 gal	60	\$ 5.930	\$ 7.057

Soldadura PVC color verde

Soldadura para PVC de color verde, viscosidad y tasa de evaporación ideal para cualquier tipo de clima (cálido, templado y frío). Producto certificado con la norma NTC 576.



CÓDIGO	PRESENTACIÓN	U/E	\$ SIN IVA	\$ CON IVA
2030648	1/4 gal	12	\$ 104.428	\$ 124.269
2030649	1/8 gal	24	\$ 53.960	\$ 64.212
9057836	1/16 gal	36	\$ 33.356	\$ 39.694
9057837	1/32 gal	35	\$ 19.886	\$ 23.664
9057838	1/64 gal	30	\$ 11.615	\$ 13.822
9057839	1/128 gal	60	\$ 5.930	\$ 7.057

Soldadura CPVC Flowguard Gold®

Producto certificado con la norma NTC 4455. Fabricada con solventes especiales y resina de CPVC FlowGuard Gold® que permite unión monolítica tubo-accesorio; obteniendo una mayor resistencia a las temperaturas, presión y el impacto. Su color amarillo facilita la inspección en obra. De secado rápido. Presentación profesional con tapa rosca y aplicador que garantizan un mayor rendimiento, mínima contaminación y correctas prácticas de aplicación en obra.



CÓDIGO	PRESENTACIÓN	U/E	\$ SIN IVA	\$ CON IVA
9057815	1/4 gal	12	\$ 111.968	\$ 133.242
9057816	1/8 gal	24	\$ 62.416	\$ 74.275
9057817	1/16 gal	36	\$ 37.669	\$ 44.826
9057818	1/32 gal	48	\$ 23.116	\$ 27.508
9057819	1/64 gal	30	\$ 13.666	\$ 16.263
9057820	1/128 gal	60	\$ 6.187	\$ 7.363

Soldadura PVC conduit

Soldadura especialmente diseñada para cumplir con las necesidades de instalación en tuberías y accesorios tipo conduit de cualquier tipo incluyendo Kraloy® PVC SCH 40. Presentaciones profesionales con tapa rosca y aplicador que garantizan un mayor rendimiento, mínima contaminación y correctas prácticas de aplicación en obra. Es económica y está fabricada con las mejores materias primas.



CÓDIGO	PRESENTACIÓN	U/E	\$ SIN IVA	\$ CON IVA
2030647	¼ Gal	12	\$ 84.587	\$ 100.659
9057812	½ Gal	24	\$ 43.708	\$ 52.013

Soldadura PVC Wet Bonding color azul, pega en húmedo y seco

Consistencia regular. Exclusiva fórmula multipropósito que permite su utilización en condiciones secas y/o de alta humedad ahorrando tiempo y dinero ya que no requiere limpiador, es de un solo paso. Su color azul facilita la inspección en obra. Secado rápido e ideal para ser usada en instalaciones nuevas o en reparaciones. Su etiqueta permite diferenciar claramente los tipos de tubería y accesorios a los que se puede aplicar. Logra una perfecta hermeticidad e impermeabilidad de las tuberías. Presentaciones profesionales con tapa rosca y aplicador que garantizan un mayor rendimiento, mínima contaminación y correctas prácticas de aplicación en obra.



CÓDIGO	PRESENTACIÓN	U/E	\$ SIN IVA	\$ CON IVA
2030645	1/4 gal	12	\$ 107.561	\$ 127.998
2030646	1/8 gal	24	\$ 55.579	\$ 66.139
9057808	1/16 gal	36	\$ 34.357	\$ 40.885
9057809	1/32 gal	35	\$ 20.483	\$ 24.375
9057810	1/64 gal	30	\$ 11.963	\$ 14.236
9057811	1/128 gal	60	\$ 6.108	\$ 7.269



Soldadura PVC grandes diámetros

Consistencia densa y secado inmediato especialmente formulada para tuberías y accesorios desde 4" hasta 12" tipo sanitario y presión en cualquier schedule. Garantiza una correcta unión libre de fugas a través del tiempo. Ideal para usar en todos los climas. Es indispensable utilizar limpiador y primer **Durman**® y realizar pruebas de presión transcurridas 24 horas para conseguir una perfecta fusión y hermeticidad.



CÓDIGO	PRESENTACIÓN	U/E	\$ SIN IVA	\$ CON IVA
9057822	1/4 gal	12	\$ 104.428	\$ 124.269

Soldadura CPVC Blaze Master®



CÓDIGO	PRESENTACIÓN	U/E	\$ SIN IVA	\$ CON IVA
2019085	¼ Gal	12	\$ 253.084	\$ 301.169
2019086*	½ Gal	12	\$ 144.910	\$ 172.442

Soldadura RIB STEEL®



CÓDIGO	PRESENTACIÓN	U/E	\$ SIN IVA	\$ CON IVA
9057821	1/4 gal	12	\$ 154.255	\$ 183.563

Soldadura CPVC Corzan®



CÓDIGO	PRESENTACIÓN	U/E	\$ SIN IVA	\$ CON IVA
2019083	¼ Gal	12	\$ 253.549	\$ 301.723
2019084	½ Gal	1	\$ 151.780	\$ 180.618

Primer para CPVC Corzan® y PVC grandes diámetros Cualquier Schedule y Presión



CÓDIGO	PRESENTACIÓN	U/E	\$ SIN IVA	\$ CON IVA
9028173	¼ Gal	12	\$ 353.415	\$ 420.564
9019613	½ Gal	12	\$ 212.050	\$ 252.340

*Producto bajo pedido. Consulte tiempo de entrega y cantidad mínima de compra con su asesor comercial y/o área de Servicio al cliente.

Limpiador para PVC y CPVC



CÓDIGO	PRESENTACIÓN	U/E	\$ SIN IVA	\$ CON IVA
2026206	1/4 gal	12	\$ 50.352	\$ 59.919
2026156	12 oz	24	\$ 27.365	\$ 32.564
2018226	1/32 gal	24	\$ 8.782	\$ 10.451
9028177	1/64 gal	36	\$ 4.768	\$ 5.674
9028174	1/128 gal	36	\$ 3.325	\$ 3.957

Adhesivo sellante PVC



CÓDIGO	PRESENTACIÓN	U/E	\$ SIN IVA	\$ CON IVA
9057257	150 ml	25	\$ 29.810	\$ 35.474
9028185	310 ml	24	\$ 60.400	\$ 71.876

Lubricante



CÓDIGO	PRESENTACIÓN	U/E	\$ SIN IVA	\$ CON IVA
9057840	500 g - 1 lb	24	\$ 35.500	\$ 42.245
9060215	1000 g - 2 lb	12	\$ 64.900	\$ 77.231

ABREVIATURAS

DIAM. (plg): Diámetro en pulgadas
U / E: Unidad de empaque



RIB STEEL®

La solución más práctica y versátil para la construcción de sistemas de drenaje sanitario y pluvial, cruces viales, riego y otras aplicaciones.



Única tubería en el mercado colombiano disponible en diámetros de **36"** a **120"**, con variaciones de diámetro de 1".



En **Durman® by aliaxis** brindamos **acompañamiento técnico** antes, durante y después del proyecto.



Contamos con **longitudes variables** según los requerimientos de cada proyecto.



Uniones incorporadas.

Durman®
by aliaxis



Infraestructura

Participamos en el desarrollo de nuevas zonas urbanas así como en la modernización y rehabilitación de las ciudades con nuestros sistemas en PVC y geosistemas para redes de saneamiento, suministro de agua y proyectos viales.

Más información
de estos productos 

Ver video 

INICIO

LISTA DE PRECIOS 2024

43

Sistema de acueducto unión mecánica SNAP

Más información  de estos productos

Los tubos y accesorios de PVC presión están diseñados para el transporte de agua potable utilizando campana unión mecánica SNAP. La tecnología SNAP tiene más de 50 años en el mercado con exitosos proyectos instalados y aún en funcionamiento.

Tubos en PVC unión mecánica SNAP



TUBOS RDE 13.5 - 315 PSI POR 6 M				
CÓDIGO	DIÁM. (plg)	U/E	\$ SIN IVA	\$ CON IVA
2016508*	2	1	\$ 151.544	\$ 180.337
2016471*	3	1	\$ 381.493	\$ 453.977
2016509*	4	1	\$ 461.771	\$ 549.507
2016510*	6	1	\$ 1.117.015	\$ 1.329.248
2016511*	8	1	\$ 1.893.039	\$ 2.252.716

TUBOS RDE 17 - 250 PSI POR 6 M				
CÓDIGO	DIÁM. (plg)	U/E	\$ SIN IVA	\$ CON IVA
2016477*	4	1	\$ 348.464	\$ 414.672
2016478*	6	1	\$ 809.840	\$ 963.710

TUBOS RDE 21 - 200 PSI POR 6 M				
CÓDIGO	DIÁM. (plg)	U/E	\$ SIN IVA	\$ CON IVA
2016512	2	1	\$ 81.893	\$ 97.453
2016481	2 ½	1	\$ 115.507	\$ 137.453
2016513	3	1	\$ 204.999	\$ 243.949
2016514	4	1	\$ 270.772	\$ 322.219
2016482	6	1	\$ 556.300	\$ 661.997
2016483	8	1	\$ 946.308	\$ 1.126.107
2016479*	10	1	\$ 1.483.385	\$ 1.765.228
2016480	12	1	\$ 2.075.540	\$ 2.469.893
2019532*	14	1	\$ 2.573.924	\$ 3.062.970
2019533*	16	1	\$ 3.378.314	\$ 4.020.194
2019534*	18	1	\$ 4.336.009	\$ 5.159.851
2019535*	20	1	\$ 5.400.993	\$ 6.427.182

TUBOS RDE 32.5 - 125 PSI POR 6 M				
CÓDIGO	DIÁM. (plg)	U/E	\$ SIN IVA	\$ CON IVA
2016516*	2 ½	1	\$ 81.234	\$ 96.668
2016518	3	1	\$ 136.999	\$ 163.029
2016519	4	1	\$ 181.999	\$ 216.579
2016494*	6	1	\$ 371.745	\$ 442.377
2016495*	8	1	\$ 632.549	\$ 752.733
2016492*	10	1	\$ 988.762	\$ 1.176.627
2016493*	12	1	\$ 1.392.909	\$ 1.657.562
2016515*	14	1	\$ 1.724.492	\$ 2.052.145
2019540*	16	1	\$ 2.293.415	\$ 2.729.164
2019541*	18	1	\$ 2.907.837	\$ 3.460.326
2019542*	20	1	\$ 3.820.515	\$ 4.546.413

TUBOS RDE 26 - 160 PSI POR 6 M				
CÓDIGO	DIÁM. (plg)	U/E	\$ SIN IVA	\$ CON IVA
2016487	2	1	\$ 67.947	\$ 80.857
2016486*	2 ½	1	\$ 96.463	\$ 114.791
2016488	3	1	\$ 169.999	\$ 202.299
2016489	4	1	\$ 227.999	\$ 271.319
2016490	6	1	\$ 455.635	\$ 542.206
2016491*	8	1	\$ 775.130	\$ 922.405
2016484*	10	1	\$ 1.206.509	\$ 1.435.746
2016485*	12	1	\$ 1.700.764	\$ 2.023.909
2019536*	14	1	\$ 2.116.182	\$ 2.518.257
2019537*	16	1	\$ 2.807.727	\$ 3.341.195
2019538*	18	1	\$ 3.598.924	\$ 4.282.720
2019539*	20	1	\$ 4.636.915	\$ 5.517.929

TUBOS RDE 41 - 100 PSI POR 6 M				
CÓDIGO	DIÁM. (plg)	U/E	\$ SIN IVA	\$ CON IVA
2016521*	2 ½	1	\$ 56.900	\$ 67.711
2016524	4	1	\$ 141.346	\$ 168.202
2016498	6	1	\$ 299.647	\$ 356.580
2016499	8	1	\$ 506.120	\$ 602.283
2016496	10	1	\$ 791.446	\$ 941.821
2016497	12	1	\$ 1.100.870	\$ 1.310.035
2016520*	14	1	\$ 1.415.524	\$ 1.684.474
2019544*	16	1	\$ 1.905.547	\$ 2.267.601
2019545*	18	1	\$ 2.434.800	\$ 2.897.412
2019546*	20	1	\$ 3.145.887	\$ 3.743.606

ABREVIATURAS

DIÁM. (plg): Diámetro en pulgadas
U/E: Unidad de empaque

*Producto bajo pedido. Consulte tiempo de entrega y cantidad mínima de compra con su asesor comercial y/o área de Servicio al cliente.

Accesorios en PVC unión mecánica SNAP



COLLARES DE DERIVACIÓN CON INSERTO METÁLICO				
CÓDIGO	DIÁM. (plg)	U/E	\$ SIN IVA	\$ CON IVA
9072915	2 x ½	150	\$ 15.745	\$ 18.737
9072916	2 x ¾	150	\$ 16.580	\$ 19.730
9072917	3 x ½	70	\$ 22.440	\$ 26.704
9072918	3 x ¾	70	\$ 23.650	\$ 28.144
9072919	4 x ½	50	\$ 22.835	\$ 27.174
9072920	4 x ¾	50	\$ 24.050	\$ 28.620
9072921	6 x ½	20	\$ 29.025	\$ 34.540
9072922	6 x ¾	20	\$ 30.560	\$ 36.366



CURVAS GRAN RADIO RDE 21 - 11.25°				
CÓDIGO	DIÁM. (plg)	U/E	\$ SIN IVA	\$ CON IVA
9051009	2	1	\$ 33.052	\$ 39.332
9051008*	2 ½	1	\$ 36.537	\$ 43.479
9051010	3	1	\$ 50.730	\$ 60.369
9051011*	4	1	\$ 86.869	\$ 103.374
9051012	6	1	\$ 200.869	\$ 239.034
9051013*	8	1	\$ 408.179	\$ 485.733
9051006*	10	1	\$ 871.387	\$ 1.036.951
9051007*	12	1	\$ 1.153.420	\$ 1.372.570



CURVAS GRAN RADIO RDE 21 - 22.5°				
CÓDIGO	DIÁM. (plg)	U/E	\$ SIN IVA	\$ CON IVA
9051017	2	1	\$ 28.588	\$ 34.020
9051016*	2 ½	1	\$ 38.642	\$ 45.984
9051018	3	1	\$ 55.658	\$ 66.233
9051019*	4	1	\$ 91.433	\$ 108.805
9051020	6	1	\$ 224.661	\$ 267.347
9051021*	8	1	\$ 475.352	\$ 565.669
9051014*	10	1	\$ 1.065.153	\$ 1.267.532
9051015*	12	1	\$ 1.434.365	\$ 1.706.894



CURVAS GRAN RADIO RDE 21 - 45°				
CÓDIGO	DIÁM. (plg)	U/E	\$ SIN IVA	\$ CON IVA
9051025	2	1	\$ 59.046	\$ 70.265
9051024*	2 ½	1	\$ 73.114	\$ 87.006
9051026	3	1	\$ 87.932	\$ 104.639
9051027	4	1	\$ 116.047	\$ 138.096
9051028	6	1	\$ 217.846	\$ 259.237
9051029*	8	1	\$ 610.826	\$ 726.883
9051022*	10	1	\$ 1.308.145	\$ 1.556.693
9051023*	12	1	\$ 1.836.253	\$ 2.185.141



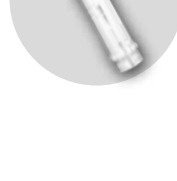
CURVAS GRAN RADIO RDE 21 - 90°				
CÓDIGO	DIÁM. (plg)	U/E	\$ SIN IVA	\$ CON IVA
9051033	2	1	\$ 61.530	\$ 73.221
9051032*	2 ½	1	\$ 63.755	\$ 75.868
9051034	3	1	\$ 92.653	\$ 110.257
9051035	4	1	\$ 122.741	\$ 146.062
9051036	6	1	\$ 250.979	\$ 298.665
9051037*	8	1	\$ 919.392	\$ 1.094.076
9051030*	10	1	\$ 1.999.635	\$ 2.379.566
9051031*	12	1	\$ 2.713.867	\$ 3.229.502



REDUCCIONES				
CÓDIGO	DIÁM. (plg)	U/E	\$ SIN IVA	\$ CON IVA
2016002*	2 ½ x 2	1	\$ 87.949	\$ 104.659
2016004	3 x 2	1	\$ 102.322	\$ 121.763
2016003*	3 x 2 ½	1	\$ 105.663	\$ 125.739
2016006*	4 x 2	1	\$ 99.895	\$ 118.875
2016005*	4 x 2 ½	1	\$ 126.554	\$ 150.599
2016007*	4 x 3	1	\$ 126.266	\$ 150.257



TE ENSAMBLADA				
CÓDIGO	DIÁM. (plg)	U/E	\$ SIN IVA	\$ CON IVA
2016020	2x2x2	1	\$ 67.261	\$ 80.041
2016011	3x2x3	1	\$ 95.985	\$ 114.222
2016021	3x3x3	36	\$ 118.329	\$ 140.812
2016015*	4x2x4	1	\$ 139.374	\$ 165.855
2016017*	4x3x4	1	\$ 155.360	\$ 184.878
2016022	4x4x4	1	\$ 184.712	\$ 219.807



UNIÓN RÁPIDA O PASANTE				
CÓDIGO	DIÁM. (plg)	U/E	\$ SIN IVA	\$ CON IVA
2016061	2	1	\$ 28.305	\$ 33.683
2016060	2 ½	1	\$ 35.460	\$ 42.197
2016062	3	1	\$ 46.601	\$ 55.455
2016063	4	1	\$ 67.904	\$ 80.806
2016064	6	1	\$ 158.546	\$ 188.670
2016065	8	1	\$ 291.281	\$ 346.624
2016058	10	1	\$ 520.429	\$ 619.311
2016059	12	1	\$ 806.552	\$ 959.797



LUBRICANTE				
CÓDIGO	PRESENTACIÓN	U/E	\$ SIN IVA	\$ CON IVA
9057840	500 g - 1 lb	24	\$ 35.500	\$ 42.245
9060215	1000 g - 2 lb	12	\$ 64.900	\$ 77.231



UNIÓN REPARACIÓN				
CÓDIGO	DIÁM. (plg)	U/E	\$ SIN IVA	\$ CON IVA
2016053	2	1	\$ 32.769	\$ 38.995
2016052	2 ½	1	\$ 36.681	\$ 43.650
2016054	3	1	\$ 52.196	\$ 62.113
2016055	4	1	\$ 80.195	\$ 95.432
2016056	6	1	\$ 185.706	\$ 220.990
2016057	8	1	\$ 341.457	\$ 406.334
2016050	10	9	\$ 583.207	\$ 694.016
2016051	12	1	\$ 1.067.614	\$ 1.270.461

*Producto bajo pedido. Consulte tiempo de entrega y cantidad mínima de compra con su asesor comercial y/o área de Servicio al cliente.

Tubos PF + UAD



PF + UAD POR METRO				
CÓDIGO	DIÁM. (plg)	U/E	\$ SIN IVA	\$ CON IVA
9028199	½	90	\$ 2.614	\$ 3.111

Accesorios PF + UAD



ADAPTADOR HEMBRA				
CÓDIGO	DIÁM. (plg)	U/E	\$ SIN IVA	\$ CON IVA
9027937	½	50	\$ 3.208	\$ 3.817



ADAPTADOR MACHO				
CÓDIGO	DIÁM. (plg)	U/E	\$ SIN IVA	\$ CON IVA
9027938	½	60	\$ 3.143	\$ 3.740



CODO 90°				
CÓDIGO	DIÁM. (plg)	U/E	\$ SIN IVA	\$ CON IVA
9027939*	½	50	\$ 4.703	\$ 5.596



UNIÓN				
CÓDIGO	DIÁM. (plg)	U/E	\$ SIN IVA	\$ CON IVA
9048803	½	40	\$ 5.518	\$ 6.566

Válvulas de aire - ventosas

Llamadas ventosas, su misión principal es evitar presiones negativas en las redes y sobre presiones generadas por la presencia de aire en las tuberías. Se recomienda usarlas en las partes altas de las conducciones, en cambios bruscos de dirección, al final de las líneas y luego de los bombeos. Las principales funciones de las válvulas de aire son:

Válvulas de doble efecto

Permite las dos principales funciones de las válvulas de aire: expulsión en el llenado de la tubería y admisión en el vaciado.

Válvulas de triple efecto

Permite las mismas funciones de las válvulas de aire doble efecto, más la expulsión del aire residual. La correcta ubicación de estas válvulas evita problemas como:

- Sobre presiones generadas por la compresibilidad del aire.
- Aplastamiento o implosión.
- Efecto pitillo.



ABREVIATURAS

DIÁM. (plg): Diámetro en pulgadas
U/E: Unidad de empaque

VÁLVULAS DE AIRE DOBLE EFECTO				
CÓDIGO	DESCRIPCIÓN	U/E	\$ SIN IVA	\$ CON IVA
9034541	VÁLVULA DE AIRE X-294 3/4"	10	\$ 56.457	\$ 67.184
9023492	VÁLVULA DE AIRE X-294 1"	10	\$ 57.586	\$ 68.527
9049125	VÁLVULA DE AIRE DOROT 2"	8	\$ 399.662	\$ 475.597

VÁLVULAS DE AIRE TRIPLE EFECTO				
CÓDIGO	DESCRIPCIÓN	U/E	\$ SIN IVA	\$ CON IVA
9034542	VÁLVULA DE AIRE X-295 3/4"	10	\$ 121.695	\$ 144.817
9027581	VÁLVULA DE AIRE X-295 1"	10	\$ 124.129	\$ 147.713
9006769	VÁLVULA DE AIRE DOROT 2"	1	\$ 674.937	\$ 803.175

*Producto bajo pedido. Consulte tiempo de entrega y cantidad mínima de compra con su asesor comercial y/o área de Servicio al cliente.

Sistema tubería doble pared para alcantarillado TDP

Los tubos doble pared TDP se fabrican mediante el proceso de extrusión. Poseen una pared interna lisa y una pared externa corrugada para un óptimo desempeño hidráulico y estructural. Disponible en Series S8 (57 PSI), S6 (42 PSI) y S4 (28 PSI).

Más información
de este producto 

Ventajas

- Amplia gama de accesorios.
- Sistema de juntas con campana integrada y empaques elastoméricos.
- Resistente a la corrosión química y electroquímica.
- Resistente al impacto.
- Excelente comportamiento mecánico.
- Capacidad hidráulica.
- Valores de rugosidad según Manning de 0.009.
- Resistente a la abrasión, al rayado y al punzonamiento.
- Rápida instalación.
- Fácil de transportar, cargar y almacenar.
- Bajos costos en el transporte.
- Hermética.



Tubos doble pared para Alcantarillado TDP

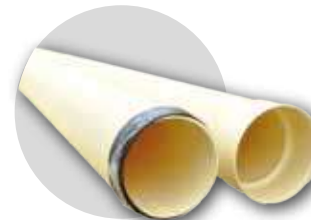


TUBOS NTC 3722-3 SERIE 8 (8 kN/m ² - 57 PSI) POR 6 m					
CÓDIGO	DIÁM. (mm)	DIÁM. (pulg)	U/E	\$ SIN IVA	\$ CON IVA
2016636	110	4	1	\$ 111.174	\$ 132.297
2016598	160	6	1	\$ 215.131	\$ 256.006
2016599	200	8	1	\$ 307.531	\$ 365.962
2016595	250	10	1	\$ 449.164	\$ 534.505
2016596	315	12	1	\$ 646.320	\$ 769.121
2030736	355	14	1	\$ 968.597	\$ 1.152.630
2016597	400	16	1	\$ 1.184.699	\$ 1.409.792
2020184	450	18	1	\$ 1.530.039	\$ 1.820.746
2019234	500	20	1	\$ 1.994.719	\$ 2.373.716

TUBOS NTC 5055 SERIE 4 (4 kN/m ² - 28 PSI) POR 6.5 m					
CÓDIGO	DIÁM. (pulg)	U/E	\$ SIN IVA	\$ CON IVA	
2026615	24	1	\$ 2.961.146	\$ 3.523.764	
2034163	27	1	\$ 3.545.604	\$ 4.219.269	
2026616	30	1	\$ 4.424.570	\$ 5.265.238	
2030295	33	1	\$ 5.887.300	\$ 7.005.887	
2026617	36	1	\$ 8.212.554	\$ 9.772.939	
2026688	39	1	\$ 10.988.048	\$ 13.075.777	
2026618	42	1	\$ 12.899.860	\$ 15.350.833	

ABREVIATURAS

DIAM. (pulg): Diámetro en pulgadas
DIAM. (mm): Diámetro en milímetros
U / E: Unidad de empaque



TUBOS NTC 3722-3 SERIE 4 (4 kN/m ² - 28 PSI) POR 6 m					
CÓDIGO	DIÁM. (mm)	DIÁM. (pulg)	U/E	\$ SIN IVA	\$ CON IVA
2019235	160	6	1	\$ 215.131	\$ 256.006
2019236	200	8	1	\$ 307.531	\$ 365.962
2019237	250	10	1	\$ 449.164	\$ 534.505
2019239	315	12	1	\$ 646.320	\$ 769.121

TUBOS ASTM F949 SERIE 6 (6 kN/m ² - 42 PSI) POR 6.5 m					
CÓDIGO	DIÁM. (pulg)	U/E	\$ SIN IVA	\$ CON IVA	
2033173*	24	1	\$ 3.465.373	\$ 4.123.794	
2033174*	30	1	\$ 5.177.979	\$ 6.161.795	
2033175*	33	1	\$ 6.600.280	\$ 7.854.333	
2033161*	36	1	\$ 9.610.995	\$ 11.437.084	
2033176*	39	1	\$ 12.859.079	\$ 15.302.304	
2033177*	42	1	\$ 14.709.348	\$ 17.504.124	

*Producto bajo pedido. Consulte tiempo de entrega y cantidad mínima de compra con su asesor comercial y/o área de Servicio al cliente.

Accesorios doble pared para Alcantarillado TDP



ACCESORIO TE						
CÓDIGO	DIÁM. (mm)	DIÁM. (plg)	U/E	\$ SIN IVA	\$ CON IVA	
2015477	160x160	6x6	2	\$ 131.776	\$ 156.813	
9037011*	250x160	10x6	1	\$ 413.483	\$ 492.044	
9036638	200x200	8x8	1	\$ 352.904	\$ 419.956	
2019642*	250x250	10x10	1	\$ 1.099.804	\$ 1.308.767	



CODO CxC 45°						
CÓDIGO	DIÁM. (mm)	DIÁM. (plg)	U/E	\$ SIN IVA	\$ CON IVA	
2012846	110	4	24	\$ 15.348	\$ 18.264	
2015470	160	6	5	\$ 56.709	\$ 67.484	
2016569	200	8	1	\$ 162.890	\$ 193.839	
2016567	250	10	1	\$ 315.559	\$ 375.515	
9028205*	315	12	1	\$ 484.967	\$ 577.111	



SELLO ELASTOMÉRICO TUBERÍA						
CÓDIGO	DIÁM. (mm)	DIÁM. (plg)	U/E	\$ SIN IVA	\$ CON IVA	
7003123*	110	4	1	\$ 2.735	\$ 3.255	
7003124*	160	6	1	\$ 4.443	\$ 5.287	
7003125*	200	8	1	\$ 8.030	\$ 9.556	
7003126*	250	10	1	\$ 14.027	\$ 16.692	
7003127*	315	12	1	\$ 29.427	\$ 35.018	
7003128*	400	16	1	\$ 59.927	\$ 71.313	
7004031*	450	18	1	\$ 86.624	\$ 103.083	
7003803*	500	20	1	\$ 97.452	\$ 115.968	



SILLA YE						
CÓDIGO	DIÁM. (mm)	DIÁM. (plg)	U/E	\$ SIN IVA	\$ CON IVA	
2018402	160x110	6x4	1	\$ 78.918	\$ 93.912	
2018403	200x110	8x4	1	\$ 96.660	\$ 115.025	
2016579	200x160	8x6	1	\$ 96.660	\$ 115.025	
2018404	250x110	10x4	1	\$ 112.084	\$ 133.380	
2016580	250x160	10x6	1	\$ 112.084	\$ 133.380	
2020645*	250x200	10x8	1	\$ 166.212	\$ 197.792	
2018773	315x110	12x4	1	\$ 173.770	\$ 206.786	
2016581	315x160	12x6	1	\$ 173.770	\$ 206.786	
2020675*	315x200	12x8	1	\$ 234.914	\$ 279.548	
2018774*	355x110	14x4	1	\$ 261.616	\$ 311.323	
2018405	355x160	14x6	1	\$ 261.616	\$ 311.323	
2016582	400x160	16x6	1	\$ 286.855	\$ 341.357	
2019548*	400x200	16x8	1	\$ 286.855	\$ 341.357	
2019324	450x160	18x6	1	\$ 306.827	\$ 365.124	
2018702	500x160	20x6	1	\$ 468.068	\$ 557.001	
2019096	600x160	24x6	1	\$ 384.185	\$ 457.180	
2026624*	600x200	24x8	1	\$ 475.480	\$ 565.821	
2031402	650x160	27x6	1	\$ 476.885	\$ 567.493	

*Producto bajo pedido. Consulte tiempo de entrega y cantidad mínima de compra con su asesor comercial y/o área de servicio al cliente.



ACCESORIO YE						
CÓDIGO	DIÁM. (mm)	DIÁM. (plg)	U/E	\$ SIN IVA	\$ CON IVA	
2015471	160x160	6x6	1	\$ 180.014	\$ 214.217	
2015533	200x160	8x6	1	\$ 344.398	\$ 409.834	
9037010*	250x160	10x6	1	\$ 653.374	\$ 777.515	
9072041*	315x160	12x6	1	\$ 698.708	\$ 831.463	



CODO CxC 90°						
CÓDIGO	DIÁM. (mm)	DIÁM. (plg)	U/E	\$ SIN IVA	\$ CON IVA	
2012853	110	4	15	\$ 13.642	\$ 16.233	
2015476	160	6	3	\$ 109.922	\$ 130.807	
2016572	200	8	1	\$ 165.568	\$ 197.026	
2016570	250	10	1	\$ 316.624	\$ 376.783	
2019645*	450	18	1	\$ 4.050.636	\$ 4.820.257	
9072042*	500	20	1	\$ 4.253.113	\$ 5.061.205	



SILLA TE						
CÓDIGO	DIÁM. (mm)	DIÁM. (plg)	U/E	\$ SIN IVA	\$ CON IVA	
2018697	160x110	6x4	1	\$ 78.918	\$ 93.912	
9051047*	160x160	6x6	1	\$ 78.918	\$ 93.912	
2018400	200x110	8x4	1	\$ 96.660	\$ 115.025	
2016574	200x160	8x6	1	\$ 96.660	\$ 115.025	
2018769*	250x110	10x4	1	\$ 112.084	\$ 133.380	
2016575	250x160	10x6	1	\$ 112.084	\$ 133.380	
2018770*	315x110	12x4	1	\$ 173.770	\$ 206.786	
2016576	315x160	12x6	1	\$ 173.770	\$ 206.786	
2018771*	355x110	14x4	1	\$ 234.914	\$ 279.548	
2018401*	355x160	14x6	1	\$ 261.616	\$ 311.323	
2018772*	400x110	16x4	1	\$ 281.733	\$ 335.262	
2016577	400x160	16x6	1	\$ 286.852	\$ 341.354	
2019323	450x160	18x6	1	\$ 286.855	\$ 341.357	
2019325*	500x160	20x6	1	\$ 468.068	\$ 557.001	



UNIÓN						
CÓDIGO	DIÁM. (mm)	DIÁM. (plg)	U/E	\$ SIN IVA	\$ CON IVA	
2012875	110	4	24	\$ 7.948	\$ 9.458	
2019015	160	6	1	\$ 31.925	\$ 37.991	
2015536	200	8	1	\$ 53.589	\$ 63.771	
2015535	250	10	1	\$ 152.217	\$ 181.138	
9028208	315	12	1	\$ 260.447	\$ 309.932	



ADHESIVO SELLANTE PVC					
CÓDIGO	PRESENTACIÓN	U/E	\$ SIN IVA	\$ CON IVA	
9057257	150 ml	25	\$ 29.810	\$ 35.474	
9028185	310 ml	24	\$ 60.400	\$ 71.876	



LUBRICANTE					
CÓDIGO	PRESENTACIÓN	U/E	\$ SIN IVA	\$ CON IVA	
9057840	500 g - 1 lb	24	\$ 35.500	\$ 42.245	
9060215	1000 g - 2 lb	12	\$ 64.900	\$ 77.231	

Válvulas Anti-Retorno [Más información de este producto](#)

Las válvulas anti-retorno en PVC y PEAD están diseñadas para evitar reflujos de aguas residuales en alcantarillados sanitarios y pluviales. Es una forma efectiva de mantener la fauna nociva (roedores, cucarachas, zancudos, etc) que deambula en los colectores públicos aislados de las residencias y construcciones en general.

Ventajas

- Confiable y resistente.
- Instalación rápida en redes nuevas y existentes.
- Bajo costo.
- Ideal en zonas propensas a inundaciones.



CÓDIGO	DIÁM. (plg)	U/E	\$ SIN IVA	\$ CON IVA
9018627	4	1	\$ 248.482	\$ 295.694
9018628	6	1	\$ 844.790	\$ 1.005.300



CÓDIGO	DIÁM. (plg)	U/E	\$ SIN IVA	\$ CON IVA
9022579	8	1	\$ 1.860.511	\$ 2.214.008



CÓDIGO	DIÁM. (plg)	U/E	\$ SIN IVA	\$ CON IVA
9032751*	10	1	\$ 5.446.821	\$ 6.481.717
9034428*	12	1	\$ 5.959.951	\$ 7.092.342
9034429*	16	1	\$ 7.132.346	\$ 8.487.492



CÓDIGO	DIÁM. (plg)	U/E	\$ SIN IVA	\$ CON IVA
9034430*	20	1	\$ 33.606.867	\$ 39.992.172

ABREVIATURAS

DIÁM. (plg): Diámetro en pulgadas
U/E: Unidad de empaque

*Producto bajo pedido. Consulte tiempo de entrega y cantidad mínima de compra con su asesor comercial y/o área de Servicio al cliente.

Sistema para alcantarillado RIB STEEL®

Más información
de este producto 

Ver video 

El sistema RIB STEEL® hecho en PVC, está diseñado y garantizado para el uso en alcantarillado para la recolección, conducción y disposición final de las aguas residuales y/o aguas lluvias.

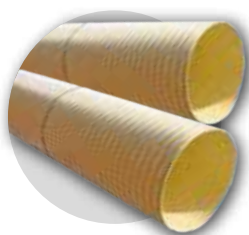
Los tubos de PVC se fabrican empleando compuesto de PVC, como lo especifica la norma NTC 369 (ASTM D-1784), cumpliendo con los requisitos establecidos en la NTC 4764 que tiene como antecedente la norma DIN 16961 1-2 y la norma ASTM F 794 para uso en alcantarillado. Adicionalmente, cumplen con los requisitos establecidos en el reglamento técnico del sector de agua potable y saneamiento básico RES 0330. Además, cumple con los requisitos del reglamento de tuberías MVCT expedido en la resolución 0501 de 2017.

Este sistema se suministra con una amplia variedad de accesorios ensamblados, los cuales se fabrican a partir de la tubería, cumpliendo con todos los requisitos exigidos como parte del sistema de alcantarillado. Esta tecnología facilita incorporar externamente un fleje de acero galvanizado, integrándolo al perfil de PVC para conformar tuberías de grandes diámetros, manteniendo sus cualidades de bajo peso y fácil instalación.

Ventajas

- Asistencia técnica.
- Longitudes especiales (0,50 m a 12,00 m).
- Uniones incorporadas.
- Mayor rigidez.
- Hermética y liviana.
- Mayor capacidad hidráulica.
- Mayores rendimientos de instalación.
- Ideal para zonas de difícil acceso.

Tubos para alcantarillado RIB STEEL®



TUBOS RIB STEEL® PS 10 (SERIE 10 PSI) POR M					
CÓDIGO	DIÁM. (mm)	DIÁM. (plg)	U/E	\$ SIN IVA	\$ CON IVA
2016319*	900	36	1	\$ 1.519.575	\$ 1.808.294
2016320*	925	37	1	\$ 1.690.758	\$ 2.012.002
2016321*	950	38	1	\$ 1.861.943	\$ 2.215.712
2016322*	975	39	1	\$ 2.033.126	\$ 2.419.420
2016283*	1000	40	1	\$ 2.055.380	\$ 2.445.902
2016284*	1025	41	1	\$ 2.077.633	\$ 2.472.383
2016285*	1050	42	1	\$ 2.099.887	\$ 2.498.866
2016286*	1075	43	1	\$ 2.120.097	\$ 2.522.915
2016287*	1100	44	1	\$ 2.140.309	\$ 2.546.968
2016288*	1125	45	1	\$ 2.160.521	\$ 2.571.020
2016289*	1150	46	1	\$ 2.302.614	\$ 2.740.111
2016290*	1175	47	1	\$ 2.444.706	\$ 2.909.200
2016291*	1200	48	1	\$ 2.586.798	\$ 3.078.290
2016600*	1225	49	1	\$ 2.736.209	\$ 3.256.089
2016292*	1250	50	1	\$ 2.885.620	\$ 3.433.888
2016293*	1275	51	1	\$ 3.035.031	\$ 3.611.687
2016294*	1300	52	1	\$ 3.088.385	\$ 3.675.178
2016295*	1325	53	1	\$ 3.141.738	\$ 3.738.668
2016296*	1350	54	1	\$ 3.195.093	\$ 3.802.161
2016297*	1375	55	1	\$ 3.242.215	\$ 3.858.236
2016298*	1400	56	1	\$ 3.289.338	\$ 3.914.312
2016299*	1425	57	1	\$ 3.336.462	\$ 3.970.390
2016300*	1450	58	1	\$ 3.484.060	\$ 4.146.031
2016301*	1475	59	1	\$ 3.631.659	\$ 4.321.674
2016302*	1500	60	1	\$ 3.779.258	\$ 4.497.317
2016326*	1525	61	1	\$ 3.956.936	\$ 4.708.754
2016327*	1550	62	1	\$ 3.997.123	\$ 4.756.576
2016328*	1575	63	1	\$ 4.019.854	\$ 4.783.626
2016329*	1600	64	1	\$ 4.042.589	\$ 4.810.681
2016330*	1625	65	1	\$ 4.126.200	\$ 4.910.178
2016331*	1650	66	1	\$ 4.207.610	\$ 5.007.056
2019592*	1675	67	1	\$ 4.291.219	\$ 5.106.551
2016332*	1700	68	1	\$ 4.304.584	\$ 5.122.455
2019593*	1725	69	1	\$ 4.387.509	\$ 5.221.136
2016333*	1750	70	1	\$ 4.463.229	\$ 5.311.243

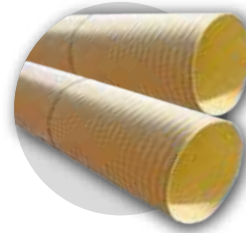
ABREVIATURAS

DIÁM. (plg): Diámetro en pulgadas
DIÁM. (mm): Diámetro en milímetros
U/E: Unidad de empaque

*Producto bajo pedido. Consulte tiempo de entrega y cantidad mínima de compra con su asesor comercial y/o área de Servicio al cliente.

TUBOS ALTA RIGIDEZ RIB STEEL® PS46 (SERIE 46 PSI) POR M

CÓDIGO	DIÁM. (mm)	DIÁM. (plg)	U/E	\$ SIN IVA	\$ CON IVA
2016372*	900	36	1	\$ 1.823.490	\$ 2.169.953
2016373*	925	37	1	\$ 2.028.910	\$ 2.414.403
2016374*	950	38	1	\$ 2.234.332	\$ 2.658.855
2016375*	975	39	1	\$ 2.439.751	\$ 2.903.304
2016376*	1000	40	1	\$ 2.466.456	\$ 2.935.083
2016377*	1025	41	1	\$ 2.493.160	\$ 2.966.860
2016378*	1050	42	1	\$ 2.519.864	\$ 2.998.638
2016379*	1075	43	1	\$ 2.544.116	\$ 3.027.498
2016380*	1100	44	1	\$ 2.568.371	\$ 3.056.361
2016381*	1125	45	1	\$ 2.592.626	\$ 3.085.225
2016382*	1150	46	1	\$ 2.763.136	\$ 3.288.132
2016383*	1175	47	1	\$ 2.933.647	\$ 3.491.040
2016384*	1200	48	1	\$ 3.104.158	\$ 3.693.948
2016385*	1225	49	1	\$ 3.283.450	\$ 3.907.306
2016386*	1250	50	1	\$ 3.462.743	\$ 4.120.664
2016387*	1275	51	1	\$ 3.642.037	\$ 4.334.024
2016388*	1300	52	1	\$ 3.706.062	\$ 4.410.214
2016389*	1325	53	1	\$ 3.770.085	\$ 4.486.401
2016390*	1350	54	1	\$ 3.834.110	\$ 4.562.591
2016391*	1375	55	1	\$ 3.890.659	\$ 4.629.884
2016392*	1400	56	1	\$ 3.947.206	\$ 4.697.175
2016393*	1425	57	1	\$ 4.003.755	\$ 4.764.468
2016394*	1450	58	1	\$ 4.180.872	\$ 4.975.238
2016395*	1475	59	1	\$ 4.357.991	\$ 5.186.009
2016396*	1500	60	1	\$ 4.535.110	\$ 5.396.781



ABREVIATURAS

DIÁM. (plg): Diámetro en pulgadas
DIÁM. (mm): Diámetro en milímetros
U/E: Unidad de empaque

Accesorios para Alcantarillado RIB STEEL®



CODOS 11.25° 2 SECCIONES

CÓDIGO	DIÁM. (mm)	DIÁM. (plg)	U/E	\$ SIN IVA	\$ CON IVA
2019605*	900	36	1	\$ 3.894.612	\$ 4.634.588



CODOS 22.5° 2 SECCIONES

CÓDIGO	DIÁM. (mm)	DIÁM. (plg)	U/E	\$ SIN IVA	\$ CON IVA
2019617*	900	36	1	\$ 4.099.553	\$ 4.878.468



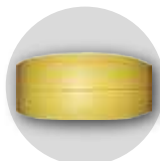
CODOS 45° 3 SECCIONES

CÓDIGO	DIÁM. (mm)	DIÁM. (plg)	U/E	\$ SIN IVA	\$ CON IVA
2019629*	900	36	1	\$ 5.124.253	\$ 6.097.861



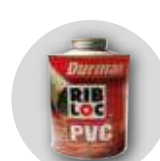
CODOS 90° 4 SECCIONES

CÓDIGO	DIÁM. (mm)	DIÁM. (plg)	U/E	\$ SIN IVA	\$ CON IVA
2019639*	900	36	1	\$ 6.764.025	\$ 8.049.190



PERFIL (METRO LINEAL)

CÓDIGO	PRESENTACIÓN	U/E	\$ SIN IVA	\$ CON IVA
2016033*	275mm-575mm	1	\$ 18.096	\$ 21.534
2025863*	600mm-3000mm	1	\$ 65.804	\$ 78.307



SOLDADURA RIB STEEL®

CÓDIGO	PRESENTACIÓN	U/E	\$ SIN IVA	\$ CON IVA
9057821	1/4 gal	12	\$ 154.255	\$ 183.563



ADHESIVO SELLANTE PVC

CÓDIGO	PRESENTACIÓN	U/E	\$ SIN IVA	\$ CON IVA
9057257	150 ml	25	\$ 29.810	\$ 35.474
9028185	310 ml	24	\$ 60.400	\$ 71.876



LIMPIADOR

CÓDIGO	PRESENTACIÓN	U/E	\$ SIN IVA	\$ CON IVA
2026206	1/4	12	\$ 50.352	\$ 59.919
2026156	12 onz	24	\$ 27.365	\$ 32.564
2018226	1/32	24	\$ 8.782	\$ 10.451
9028177	1/64	36	\$ 4.768	\$ 5.674
9028174	1/128	36	\$ 3.325	\$ 3.957

Nota: Para otros accesorios por favor consultar con su asesor comercial. Adicionalmente se fabrican TE y YE ensambladas en cualquier referencia.

*Producto bajo pedido. Consulte tiempo de entrega y cantidad mínima de compra con su asesor comercial y/o área de Servicio al cliente.

Geotextiles tejidos y no tejidos de polipropileno

Más información de este producto 



Los geotextiles tejidos y no tejidos de polipropileno tienen excelentes propiedades mecánicas e hidráulicas. Tienen aplicación en proyectos de obra civil, infraestructura vial y férrea, proyectos hidráulicos y ambientales.

Ventajas

- Los geotextiles tejidos de polipropileno se distinguen por su alta resistencia a la tensión y son ideales para estabilización de suelos de subrasante, refuerzo de capas granulares, separación de vías y refuerzo de muros, taludes y terraplenes.
- Los geotextiles no tejidos de polipropileno usados en aplicaciones de drenaje y subdrenaje están hechos a partir de fibras discontinuas que conforman una red aleatoria de excelente estabilidad dimensional e hidráulica.
- Todos los geotextiles son producidos a partir de materia prima de altísima calidad que garantiza su óptimo desempeño.

CÓDIGO	DESCRIPCIÓN	MATERIAL	DIMENSIONES				PRECIO SIN IVA		PRECIO CON IVA	
			ANCHO (m)	LONG. (m)	ÁREA (m²)	U/E	\$/m²	\$/Rollo	\$/m²	\$/Rollo
9067747	Geotextil No Tejido NT 16S-D	PP	3,80	160	608	608	\$ 3.580	\$ 2.176.640	\$ 4.260	\$ 2.590.202
9067748	Geotextil No Tejido NT 16-D	PP	3,80	160	608	608	\$ 3.877	\$ 2.357.257	\$ 4.614	\$ 2.805.135
9072387	Geotextil No Tejido NT17-D	PP	3,50	150	525	525	\$ 3.564	\$ 1.871.310	\$ 4.242	\$ 2.226.859
9072389	Geotextil No Tejido NT 18-D	PP	3,50	150	525	525	\$ 4.168	\$ 2.188.436	\$ 4.960	\$ 2.604.239
9072388	Geotextil No Tejido NT 20-D	PP	3,50	120	420	420	\$ 4.469	\$ 1.876.896	\$ 5.318	\$ 2.233.506
9072390	Geotextil No Tejido NT 25-D	PP	3,50	120	420	420	\$ 4.690	\$ 1.969.632	\$ 5.581	\$ 2.343.862
9067752	Geotextil No Tejido NT 30-D	PP	3,80	120	456	456	\$ 5.870	\$ 2.676.902	\$ 6.986	\$ 3.185.514
9067753	Geotextil Tejido T17D	PP	3,85	160	616	616	\$ 4.948	\$ 3.047.968	\$ 5.888	\$ 3.627.082
9071975	Geotextil Tejido W250 - 2100	PP	3,81	109,73	418,07	418,07	\$ 5.200	\$ 2.174.069	\$ 6.188	\$ 2.587.142
9008561	Geotextil Tejido W315 - 2400	PP	3,81	109,73	418,07	418,07	\$ 5.773	\$ 2.413.713	\$ 6.870	\$ 2.872.319

Geocompuestos para drenaje

Más información de este producto 



El geocompuesto para drenajes es liviano y flexible. Su núcleo drenante es formado por una geored tridimensional, fabricada con filamentos de polipropileno y termosoldada entre dos geotextiles no tejidos de polipropileno en todos los puntos de contacto.

Ventajas

- Sistema de muy alta resistencia estructural.

CÓDIGO	DESCRIPCIÓN	MATERIAL	DIMENSIONES				PRECIO SIN IVA		PRECIO CON IVA	
			ANCHO (m)	LONG. (m)	ÁREA (m²)	U/E	\$/m²	\$/Rollo	\$/m²	\$/Rollo
9018261	Geodren Circular TD 1 x 30	PP	1	30	30	30	\$ 42.550	\$ 1.276.500	\$ 50.635	\$ 1.519.035
9072415	Geodren circular 4" sin tubo 2x50	PP	2	50	100	100	\$ 42.550	\$ 4.255.000	\$ 50.635	\$ 5.063.450
9026007	Geodren Planar 1 X 30	PP	1	30	30	30	\$ 42.550	\$ 1.276.500	\$ 50.635	\$ 1.519.035

NOTA: El geodren circular está diseñado para tubería de drenaje de 4".

ABREVIATURAS

LONG: Longitud

Sistema tubos perforados para drenaje

Más información de este producto 

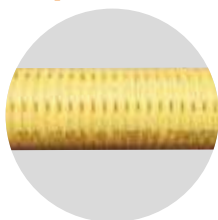
Tubos perforados corrugados para drenaje

La tubería de drenaje de PVC posee una excelente resistencia mecánica, gran capacidad de captación de fluidos y es extremadamente liviana, lo que facilita su manipulación en el transporte, almacenamiento e instalación.

Ventajas

- Sistema de muy alta resistencia estructural.
- Uniones con empaques de hule, capaces de cumplir las estrictas solicitaciones descritas en ASTM D3212.
- Hermética.

Tubos perforados corrugados para drenaje en PVC sin filtro



CÓDIGO	DIÁMETRO		PRESENTACIÓN	U/E	PRECIO SIN IVA		PRECIO CON IVA	
	(mm)	(plg)			\$/m ²	\$/Rollo	\$/m ²	\$/Rollo
2019477	100	4	ROLLO 30 M	30	\$ 18.100	\$ 543.000	\$ 21.539	\$ 646.170

Tubos perforados para drenaje en PVC RIB DRAIN

La tubería perforada de PVC para drenaje subterráneo, se fabrica bajo la extrusión de perfiles perforados y machihembrados, los cuales se utilizan para conformar el tubo. Su estructura física es interna lisa y externa perfilada. Mantiene las características hidráulicas y estructurales de las tuberías que cumplen la norma NTC 4764 y en sus orificios cumple con los requisitos mínimos de la norma DIN 1187.

Ventajas

- Resiste a la intemperie, eliminando así el peligro de cristalización en su pared.
- Su excelente resistencia a productos químicos posibilita que sea instalado en diversos tipos de suelos.
- Su óptimo radio de curvatura satisface plenamente las exigencias de las obras, permitiendo su instalación aún en drenajes curvos y/o con desniveles localizados.
- Posee gran capacidad de captación de líquidos debido a que tiene un área de mayor absorción que la de otros tubos de drenaje.
- Posee una excelente resistencia mecánica debido a su estructura corrugada, eliminando la posibilidad de falla durante el transporte, almacenamiento y luego de instalado.
- Es extremadamente liviano, lo que facilita su manipulación en el transporte, almacenamiento e instalación, reduciendo así los costos en mano de obra tiempo de ejecución.



TUBOS PERFORADOS PARA DRENAJE EN PVC SIN FILTRO						
CÓDIGO	DIÁM. (mm)	DIÁM. (plg)	U/E	\$/ SIN IVA	\$/ CON IVA	
2016397	160	6	1	\$ 60.221	\$ 71.663	
2016398	200	8	1	\$ 83.949	\$ 99.899	
2016399*	250	10	1	\$ 106.231	\$ 126.414	
2016400*	300	12	1	\$ 153.584	\$ 182.765	
2019687*	350	14	1	\$ 183.629	\$ 218.519	
2018433*	400	16	1	\$ 237.107	\$ 282.157	

ABREVIATURAS

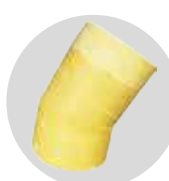
DIÁM. (plg): Diámetro en pulgadas
DIÁM. (mm): Diámetro en milímetros
U / E: Unidad de empaque

*Producto bajo pedido. Consulte tiempo de entrega y cantidad mínima de compra con su asesor comercial y/o área de Servicio al cliente.

Accesorios perforados para drenaje en PVC RIB DRAIN



CODOS 11.25°					
CÓDIGO	DIÁM. (mm)	DIÁM. (plg)	U/E	\$ SIN IVA	\$ CON IVA
2019714*	160	6	1	\$ 87.507	\$ 104.133
2019715*	200	8	1	\$ 108.839	\$ 129.518
2019716*	250	10	1	\$ 117.178	\$ 139.442
2019717*	300	12	1	\$ 393.824	\$ 468.651
2019718*	350	14	1	\$ 536.030	\$ 637.876
2019719*	400	16	1	\$ 700.294	\$ 833.350



CODOS 22.5°					
CÓDIGO	DIÁM. (mm)	DIÁM. (plg)	U/E	\$ SIN IVA	\$ CON IVA
2015850*	160	6	1	\$ 89.394	\$ 106.379
2015849*	200	8	1	\$ 111.741	\$ 132.972
2016602*	250	10	1	\$ 121.821	\$ 144.967
2016603*	300	12	1	\$ 413.559	\$ 492.135
2019720*	350	14	1	\$ 563.019	\$ 669.993
2019721*	400	16	1	\$ 735.121	\$ 874.794



CODOS 45°					
CÓDIGO	DIÁM. (mm)	DIÁM. (plg)	U/E	\$ SIN IVA	\$ CON IVA
2015857*	160	6	1	\$ 106.516	\$ 126.754
2015859*	200	8	1	\$ 113.375	\$ 134.916
2015852*	250	10	1	\$ 175.767	\$ 209.163
2015853*	300	12	1	\$ 332.775	\$ 396.002
2015773*	350	14	1	\$ 804.192	\$ 956.988
2015854*	400	16	1	\$ 1.050.293	\$ 1.249.849



CODOS 90°					
CÓDIGO	DIÁM. (mm)	DIÁM. (plg)	U/E	\$ SIN IVA	\$ CON IVA
2015866*	160	6	1	\$ 150.271	\$ 178.822
2015867*	200	8	1	\$ 180.342	\$ 214.607
2015860*	250	10	1	\$ 309.028	\$ 367.743
2015861*	300	12	1	\$ 456.049	\$ 542.698
2015862*	350	14	1	\$ 1.072.352	\$ 1.276.099
2015863*	400	16	1	\$ 1.400.297	\$ 1.666.353



SILLA TE (PARA RIB DRAIN)					
CÓDIGO	DIÁM. (mm)	DIÁM. (plg)	U/E	\$ SIN IVA	\$ CON IVA
2015895*	160X110	6 x 4	1	\$ 112.925	\$ 134.381
2015899*	200X110	8 x 4	1	\$ 136.533	\$ 162.474
2015900*	200X160	8 x 6	1	\$ 136.533	\$ 162.474
2015805*	250X110	10 x 4	1	\$ 158.326	\$ 188.408
2015896*	250X160	10 x 6	1	\$ 158.326	\$ 188.408
2015901*	315X110	12 x 4	1	\$ 245.465	\$ 292.103
2015902*	315X160	12 x 6	1	\$ 245.465	\$ 292.103
2015815*	355X110	14 x 4	1	\$ 369.549	\$ 439.763
2015903*	355X160	14 x 6	1	\$ 369.549	\$ 439.763
2015806*	400X110	16 x 4	1	\$ 405.200	\$ 482.188
2015904*	400X160	16 x 6	1	\$ 405.200	\$ 482.188



SILLA YE (PARA RIB DRAIN)					
CÓDIGO	DIÁM. (mm)	DIÁM. (plg)	U/E	\$ SIN IVA	\$ CON IVA
2015909*	160X110	6 x 4	1	\$ 112.946	\$ 134.406
2015912*	200X110	8 x 4	1	\$ 136.533	\$ 162.474
2015914*	200X160	8 x 6	1	\$ 136.533	\$ 162.474
2015915*	250X110	10 x 4	1	\$ 158.326	\$ 188.408
2015917*	250X160	10 x 6	1	\$ 158.326	\$ 188.408
2015920*	315X110	12 x 4	1	\$ 245.465	\$ 292.103
2015922*	315X160	12 x 6	1	\$ 245.465	\$ 292.103
2015924*	355X110	14 x 4	1	\$ 369.549	\$ 439.763
2015926*	355X160	14 x 6	1	\$ 369.549	\$ 439.763
2015928*	400X110	16 x 4	1	\$ 405.200	\$ 482.188
2015929*	400X160	16 x 6	1	\$ 405.200	\$ 482.188



TAPÓN					
CÓDIGO	DIÁM. (mm)	DIÁM. (plg)	U/E	\$ SIN IVA	\$ CON IVA
2016608*	160	6	1	\$ 73.714	\$ 87.720
2016082*	200	8	1	\$ 92.289	\$ 109.824
2018518*	250	10	1	\$ 115.215	\$ 137.106
2015940*	300	12	1	\$ 205.182	\$ 244.167
2019722*	350	14	1	\$ 239.429	\$ 284.921
2015941*	400	16	1	\$ 273.382	\$ 325.325



UNIÓN TUBULAR					
CÓDIGO	DIÁM. (mm)	DIÁM. (plg)	U/E	\$ SIN IVA	\$ CON IVA
2016043*	160	6	1	\$ 11.609	\$ 13.815
2016045*	200	8	1	\$ 14.511	\$ 17.268
2016048*	250	10	1	\$ 17.412	\$ 20.720



PERFIL (METRO LINEAL)					
CÓDIGO	PRESENTACIÓN	U/E	\$ SIN IVA	\$ CON IVA	
2016033*	275mm-575mm	1	\$ 18.096	\$ 21.534	



ADHESIVO SELLANTE PVC					
CÓDIGO	PRESENTACIÓN	U/E	\$ SIN IVA	\$ CON IVA	
9057257	150 ml	25	\$ 29.810	\$ 35.474	
9028185	310 ml	24	\$ 60.400	\$ 71.876	

ABREVIATURAS
 DIÁM. (plg): Diámetro en pulgadas
 DIÁM. (mm): Diámetro en milímetros
 U / E: Unidad de empaque



SOLDADURA RIB STEEL®					
CÓDIGO	PRESENTACIÓN	U/E	\$ SIN IVA	\$ CON IVA	
9057821	1/4 gal	1	\$ 154.255	\$ 183.563	

*Producto bajo pedido. Consulte tiempo de entrega y cantidad mínima de compra con su asesor comercial y/o área de Servicio al cliente.



Agricultura

Ofrecemos sistemas de riego como goteo, aspersión, compuertas y micro-aspersión que se ajustan a las necesidades de su cultivo. Brindamos un servicio profesional para la estructuración y puesta en marcha de su proyecto con el fin de determinar la tecnología más adecuada desde el punto de vista de eficiencia en el uso del recurso hídrico y energético.

Más información
de estos productos 

Ver video 

INICIO

LISTA DE PRECIOS 2024

55

Sistema acampanado para riego por 6 m.

TUBO RDE 21, PSI 200 POR 6 M				
CÓDIGO	DIÁM. (plg)	U/E	\$ SIN IVA	\$ CON IVA
2016426	½	24	\$ 12.994	\$ 15.463

TUBO RDE 26, PSI 160 POR 6 M				
CÓDIGO	DIÁM. (plg)	U/E	\$ SIN IVA	\$ CON IVA
2016420	¾	24	\$ 17.328	\$ 20.620
2016429	1	1	\$ 26.368	\$ 31.378
2016428*	1 ¼	1	\$ 39.916	\$ 47.500
2016427	1 ½	24	\$ 50.337	\$ 59.901



TUBO RDE 32.5, PSI 125 POR 6 M				
CÓDIGO	DIÁM. (plg)	U/E	\$ SIN IVA	\$ CON IVA
2016430	1 ½	1	\$ 36.558	\$ 43.504

Sistema **AQUA RIEGO**®

TUBOS 1/2" Y 3/4" ACAMPANADA 2" UNIÓN MECÁNICA POR 6 M					
CÓDIGO	DIÁM. (plg)	PRE. MÁX.	U/E	\$ SIN IVA	\$ CON IVA
2035133	½	80 psi	1	\$ 11.695	\$ 13.917
2035160	¾	80 psi	1	\$ 15.595	\$ 18.558
2035120	2	80 psi	1	\$ 42.665	\$ 50.772



Sistema unión mecánica para riego

- Fácil de instalar.
- El diseño del anillo y el retenedor aseguran un sello eficiente.
- Su eficiencia aumenta con la presión hidráulica interna y puede soportar vacíos parciales.
- Permite deflexiones y movimientos de tipo axial causados por asentamientos de los terrenos, por las expansiones y contracciones originadas de los cambios de temperatura.
- Vida útil mayor a 50 años (lo anterior no es garantía de producto, es un parámetro de diseño).



TUBO RDE 32.5, PSI 125 POR 6 M				
CÓDIGO	DIÁM. (plg)	U/E	\$ SIN IVA	\$ CON IVA
2016517	2	1	\$ 55.925	\$ 66.551

TUBO RDE 41, PSI 100 POR 6 M				
CÓDIGO	DIÁM. (plg)	U/E	\$ SIN IVA	\$ CON IVA
2016522	2	1	\$ 47.406	\$ 56.413
2016523	3	1	\$ 94.391	\$ 112.325

TUBORDE 51, PSI 80 POR 6 M				
CÓDIGO	DIÁM. (plg)	U/E	\$ SIN IVA	\$ CON IVA
2016527	3	1	\$ 78.097	\$ 92.935
2016528	4	1	\$ 113.536	\$ 135.108
2016529	6	1	\$ 243.390	\$ 289.634
2016530	8	1	\$ 419.314	\$ 498.984
2016525	10	1	\$ 647.444	\$ 770.458
2016526	12	1	\$ 915.923	\$ 1.089.948

ABREVIATURAS

DIÁM. (plg): Diámetro en pulgadas
U/E: Unidad de empaque
PRE. MÁX: Presión Máxima

*Producto bajo pedido. Consulte tiempo de entrega y cantidad mínima de compra con su asesor comercial y/o área de Servicio al cliente.

Sistema doble pared para riego

El sistema para conducciones de riego de baja presión o a gravedad tiene un diseño estructural doble pared que le da mayor rigidez.

- Sello triple que garantiza hermeticidad.
- Doble pared estructurada de alta resistencia y mayor rigidez.
- Durable y liviana.
- De fácil transporte e instalación.
- Conducción de baja presión al más bajo costo.
- Amplia gama de accesorios tanto metálicos como PVC doble pared.
- Presión de operación hasta 50 PSI.



PRECIO POR TUBO DE 6 M - TRIPLE SELLO				
CÓDIGO	DIÁM. (plg)	U/E	\$ SIN IVA	\$ CON IVA
2035411*	8	1	\$ 307.531	\$ 365.962
2035138*	10	1	\$ 449.164	\$ 534.505
2035149	12	1	\$ 646.320	\$ 769.121
2030736	14	1	\$ 968.597	\$ 1.152.630
2035539*	16	1	\$ 1.184.699	\$ 1.409.792

SELLO TDP RIEGO				
CÓDIGO	DIÁM. (plg)	U/E	\$ SIN IVA	\$ CON IVA
7003125	8	1	\$ 8.030	\$ 9.556
7003126	10	1	\$ 14.027	\$ 16.692
7003127	12	1	\$ 29.427	\$ 35.018
-	14	1	\$ 46.862	\$ 55.766
7003128	16	1	\$ 59.927	\$ 71.313

Sistema de riego por compuertas Norma SCS-430 HH

- Relación diámetro espesor (RDE) 81.
- Protección mejorada contra los rayos UV para prolongar su vida útil.
- Extremos reforzados.
- Posee un anillo elastomérico de diseño especial para facilitar su acoplamiento y desacoplamiento.
- Todas las ventajas del PVC.
- Compatible con accesorios universales de aluminio.
- Longitudes de 9 y 10 m.
- Distancias entre compuertas de 1.5 m, 1.65 m y 1.75 m.



Tubos para riego por compuertas

TUBOS RDE 81 POR 9 M CON VENTANAS Y PROTECTOR UV				
CÓDIGO	DIÁM. (plg)	U/E	\$ SIN IVA	\$ CON IVA
-	8	-	\$ 1.351.769	\$ 1.608.605
-	10	-	\$ 1.610.643	\$ 1.916.665

El número de ventanas por tubo depende de la distancia entre estas.

ABREVIATURAS

DIÁM. (plg): Diámetro en pulgadas
U/E: Unidad de empaque

*Producto bajo pedido. Consulte tiempo de entrega y cantidad mínima de compra con su asesor comercial y/o área de Servicio al cliente.

Accesorios para riego por compuertas

ACOPLE REPARACIÓN COMPUERTAS CENTRAL SXS 0,5M

CÓDIGO	DIÁM. (plg)	U/E	\$ SIN IVA	\$ CON IVA
2032312*	8	1	\$ 127.490	\$ 151.713
2032316*	10	1	\$ 135.621	\$ 161.389

ACOPLE REPARACIÓN COMPUERTAS CAMPANA CXS 0,5M

CÓDIGO	DIÁM. (plg)	U/E	\$ SIN IVA	\$ CON IVA
2032310*	8	1	\$ 127.490	\$ 151.713
2031549*	10	1	\$ 135.621	\$ 161.389

ACOPLE REPARACIÓN COMPUERTAS ESPIGO EXS 1M

CÓDIGO	DIÁM. (plg)	U/E	\$ SIN IVA	\$ CON IVA
2032313*	8	1	\$ 254.980	\$ 303.426
2032317*	10	1	\$ 271.242	\$ 322.778

COMPUERTAS PARA TUBERÍA

CÓDIGO	DIÁM. (plg)	U/E	\$ SIN IVA	\$ CON IVA
9021011	8 Y 10	DAM GATE	1 \$ 23.561	\$ 28.037

ACOPLE REPARACIÓN COMPUERTAS ESPIGO EXS 0,5M

CÓDIGO	DIÁM. (plg)	U/E	\$ SIN IVA	\$ CON IVA
2032314*	8	1	\$ 127.490	\$ 151.713
2032318*	10	1	\$ 135.621	\$ 161.389

ACOPLE REPARACIÓN COMPUERTAS CENTRAL SXS 1M

CÓDIGO	DIÁM. (plg)	U/E	\$ SIN IVA	\$ CON IVA
2032311*	8	1	\$ 254.980	\$ 303.426
2032315*	10	1	\$ 271.242	\$ 322.778

ACOPLE REPARACIÓN COMPUERTAS CAMPANA CXS 1M

CÓDIGO	DIÁM. (plg)	U/E	\$ SIN IVA	\$ CON IVA
2032309*	8	1	\$ 254.980	\$ 303.426
2031906*	10	1	\$ 271.242	\$ 322.778

SELLOS ELASTOMÉRICOS TUBERÍA COMPUERTAS

CÓDIGO	DIÁM. (plg)	U/E	\$ SIN IVA	\$ CON IVA
7001959*	8	1	\$ 35.495	\$ 42.239
7001958*	10	1	\$ 48.187	\$ 57.343

Sistema pozo profundo roscado

Durman® ofrece a las empresas públicas y privadas de suministro de agua, a las compañías de perforación de pozos y a los geólogos, hidrogeólogos y demás profesionales del ramo una línea especializada de tubería para encamisado de pozos. Gracias a la experiencia acumulada durante décadas de atención, ventas, servicio y soporte técnico en América Latina, **Durman**® ha logrado un vasto conocimiento de las necesidades específicas y prioritarias para el mercado de los sistemas de bombeo con toma a profundidad.

Ventajas

- Liviana.
- Altamente confiable y larga duración.
- Bajos costos de mantenimiento.
- Facilidad de transporte y almacenamiento.
- Facilidad y rapidez de montaje y extracción.
- Menor pérdida de carga que las tuberías tradicionales.
- No le afecta la corrosión, incluso con aguas muy agresivas.
- Total verticalidad en la instalación.



Tubos pozo profundo roscado

TUBERÍA RDE 21 - 200 PSI POR 6 M

CÓDIGO	DIÁM. (plg)	U/E	\$ SIN IVA	\$ CON IVA
2005104*	4	1	\$ 504.977	\$ 600.923
2027203	5	1	\$ 1.298.570	\$ 1.545.298
2011033	6	1	\$ 1.195.159	\$ 1.422.239
2011020	8	1	\$ 2.741.165	\$ 3.261.987
2005132*	10	1	\$ 1.585.413	\$ 1.886.641
2011049*	12	1	\$ 2.866.182	\$ 3.410.757

TUBERÍA RDE 21 -CAMPANA LISA POR 6 M

CÓDIGO	DIÁM. (plg)	U/E	\$ SIN IVA	\$ CON IVA
2016236	4	1	\$ 270.772	\$ 322.219
2016238	6	2	\$ 556.300	\$ 661.997
2016240	8	3	\$ 946.308	\$ 1.126.107

ABREVIATURAS

DIÁM. (plg): Diámetro en pulgadas
U/E: Unidad de empaque

*Producto bajo pedido. Consulte tiempo de entrega y cantidad mínima de compra con su asesor comercial y/o área de Servicio al cliente.

Tubos pozo profundo roscado

TUBO ROSCADO X 3M SCH 80 BL				
CÓDIGO	DIÁM. (plg)	U/E	\$ SIN IVA	\$ CON IVA
2032426	2	1	\$ 240.200	\$ 285.838
2033794	3	1	\$ 458.822	\$ 545.998

Accesorios pozo profundo roscados

FILTRO PVC SLOT 40 RDE 21 - 200 PSI				
CÓDIGO	DIÁM. (plg)	U/E	\$ SIN IVA	\$ CON IVA
2005101*	4	1	\$ 221.280	\$ 263.323
2027205	5	1	\$ 474.105	\$ 564.185
2010260	6	1	\$ 951.758	\$ 1.132.592
2010262*	8	1	\$ 738.960	\$ 879.362

FILTRO PVC SLOT 20 RDE 21 - 200 PSI				
CÓDIGO	DIÁM. (plg)	U/E	\$ SIN IVA	\$ CON IVA
2011034	6	1	\$ 785.597	\$ 934.861
2010977	8	1	\$ 1.269.578	\$ 1.510.798
2011044*	10	1	\$ 1.147.920	\$ 1.366.025
2011050*	12	1	\$ 1.969.440	\$ 2.343.634

Sistema para descarga de pozo profundo

DESCARGAS EN 1 1/2"				
CÓDIGO	ACCESORIO	U/E	\$ SIN IVA	\$ CON IVA
9072379*	Tubería Colum UPVC 38 mm (1 1/2) 3M Fuerte	1	\$ 183.231	\$ 218.045
9051773*	Adaptador Inferior 1 1/2	1	\$ 335.917	\$ 399.741
9051771*	Adaptador Superior 1 1/2	1	\$ 187.477	\$ 223.098

DESCARGAS EN 2"				
CÓDIGO	ACCESORIO	U/E	\$ SIN IVA	\$ CON IVA
9072380*	Tubería Colum UPVC 50 mm (2) 3M Fuerte	1	\$ 240.200	\$ 285.838
9060203*	Adaptador Inferior 2"	1	\$ 749.175	\$ 891.518
9060202*	Adaptador Superior 2"	1	\$ 1.131.788	\$ 1.346.828

DESCARGAS EN 3"				
CÓDIGO	ACCESORIO	U/E	\$ SIN IVA	\$ CON IVA
9072381*	Tubería Colum UPVC 75mm (3) 3M Fuerte	1	\$ 458.822	\$ 545.998
9060206*	Adaptador Inferior 3"	1	\$ 1.122.988	\$ 1.336.356
9060205*	Adaptador Superior 3"	1	\$ 1.131.788	\$ 1.346.828



ABREVIATURAS

DIÁM. (plg): Diámetro en pulgadas
U/E: Unidad de empaque

*Producto bajo pedido. Consulte tiempo de entrega y cantidad mínima de compra con su asesor comercial y/o área de Servicio al cliente.



Planta

Madrid (Cundinamarca)

Km 27 vía Fontibón
Facatativá - Los Alpes
Tel: +57.601.820.0200

Servicio Al Cliente

colombia@alixis-la.com
018000 9188 26
018000 5211 01

Centros de Distribución

Malambo

Calle 4 A # 1 F - 93
Barrio El Tesoro
Tel: +57.605.366.4700
Tel: +57.605.366.4725
Cel: +57 315 649 35 07

Of. Comercial Barranquilla
Cra 55 No. 100 - 51 Of. 605
Centro Empresarial
Blue Gardens

Medellín

Calle 30 No. 40 - 21 Itagüí
Cel: +57.317.501.5591
Cel: +57.317.659.1611

Cali

Carrera 27B # 13-270
Bloque 8 Bodega 2
Zona Industrial Arroyohondo
Cel: +57.317.637.3006

Ventas

Cartagena

Cel: +57.315.682.9051
Cel: +57.316.464.3137

Santa Marta

Cel: +57.317.426.9781

Eje Cafetero

Cel: +57.315.354.1652

Ibagué

Cel: +57.317.648.7453

Villavicencio

Cel: +57.316.478.1253

Bucaramanga

Cel: +57.317.436.7651
Cel: +57.317.436.7645

www.durman.com.co



Ver video



Durman by Aliaxis Colombia

+57.316.620.9321

ATRÁS

INICIO